

Developing a course for students: Inclusive interior design

for the Architecture programme of the Faculty of Architecture of the Cracow
University of Technology for post-2021/2022 education cycles

Appendix 1.

Interior design projects prepared as a part of the
INTRODUCTION TO ARCHITECTURAL AND URBAN DESIGN course taught at
the first year of the Architecture programme offered by the Faculty of
Architecture of the Cracow University of Technology

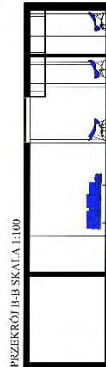
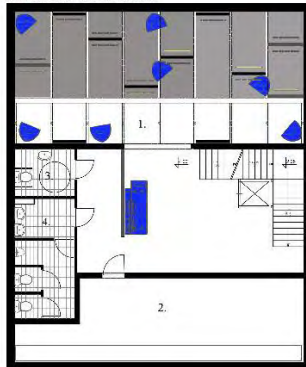
I. Pawilon Wystawowy na ulicy Szerokiej / Exhibition Pavilion on Szeroka Street Trojanowska Alicja

PAWILON WYSTAWOWY
NA ULICY SZEROKIEJ

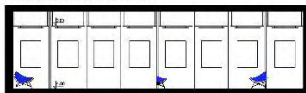


LUMION

RZUT PIWNICY SKALA 1:100



PRZEKRÓJ A-A SKALA 1:100



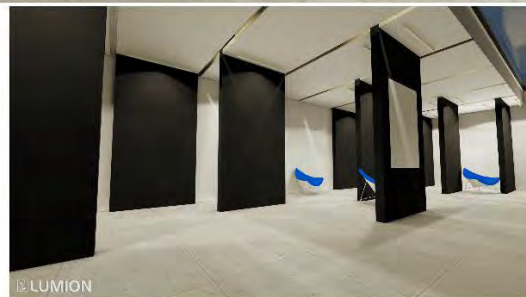
LEGENDA:

1. WYSTAWY
2. POMIESZCZENIE TECHNICZNE/MAGAZYNOWE
3. TOALETA DLA KOBIEC I OSÓB NIEPEŁNOSPRAWNYCH
4. TOALETA DLA MĘCZYZN



Kazimierz Maleski (1879-1935)
„Niebieski trójkąt na czarnym prostokącie”

wnętrze. ŚWIATŁOcień KUNSTART



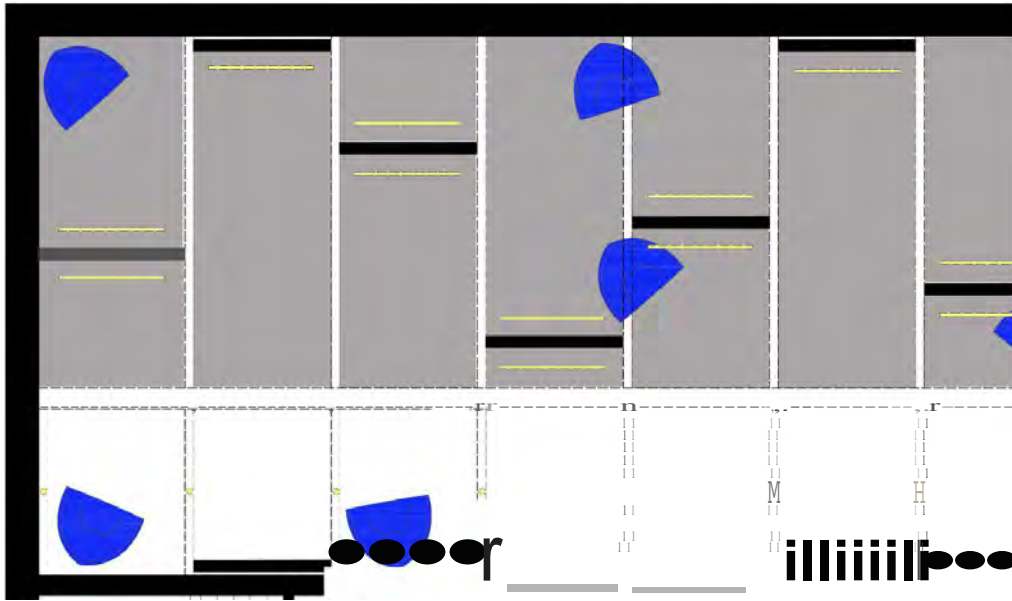
LUMION



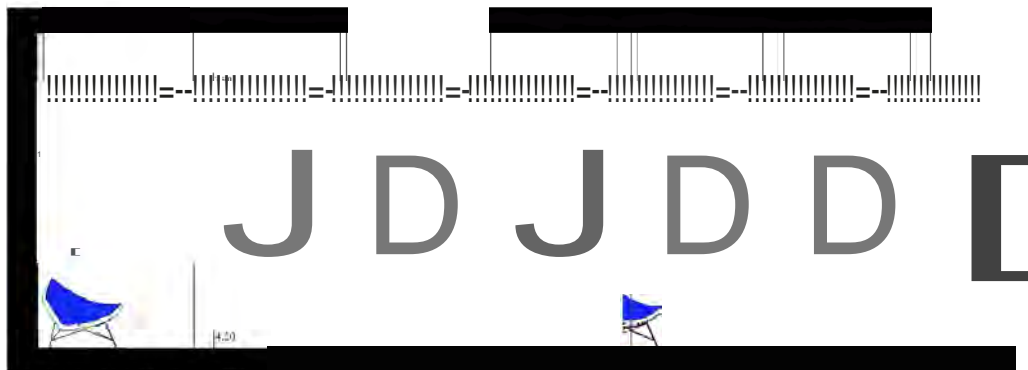
LUMION

Alicja Trojanowska, Przejście w śladzie Architektura i Urbanistyka, Rok 1, semestr II, Rok akademicki 2021/2022
Pracownicy projektu: Prof. dr hab. inż. arch. Magdalena Jagielska-Kowalczyk
Pracownicy grupy: Prof. dr hab. inż. arch. Magdalena Jagielska-Kowalczyk, inż. inż. arch. Magdalena Przeważ

PAWILON WYSTAWOWY
 NA ULICY SZE ROK IEJ



RZUT FRAGMENTU SKALA 1:25



ROZWINIĘCIE ŚCIANY A-A SKALA 1:25

vitra.

FAGERHULT

Rigips
 SAINT-GOBAIN



Coconut Chair



Gmud Sofa J%-SC'ater



Profil ComboLL'E



MiniSilos

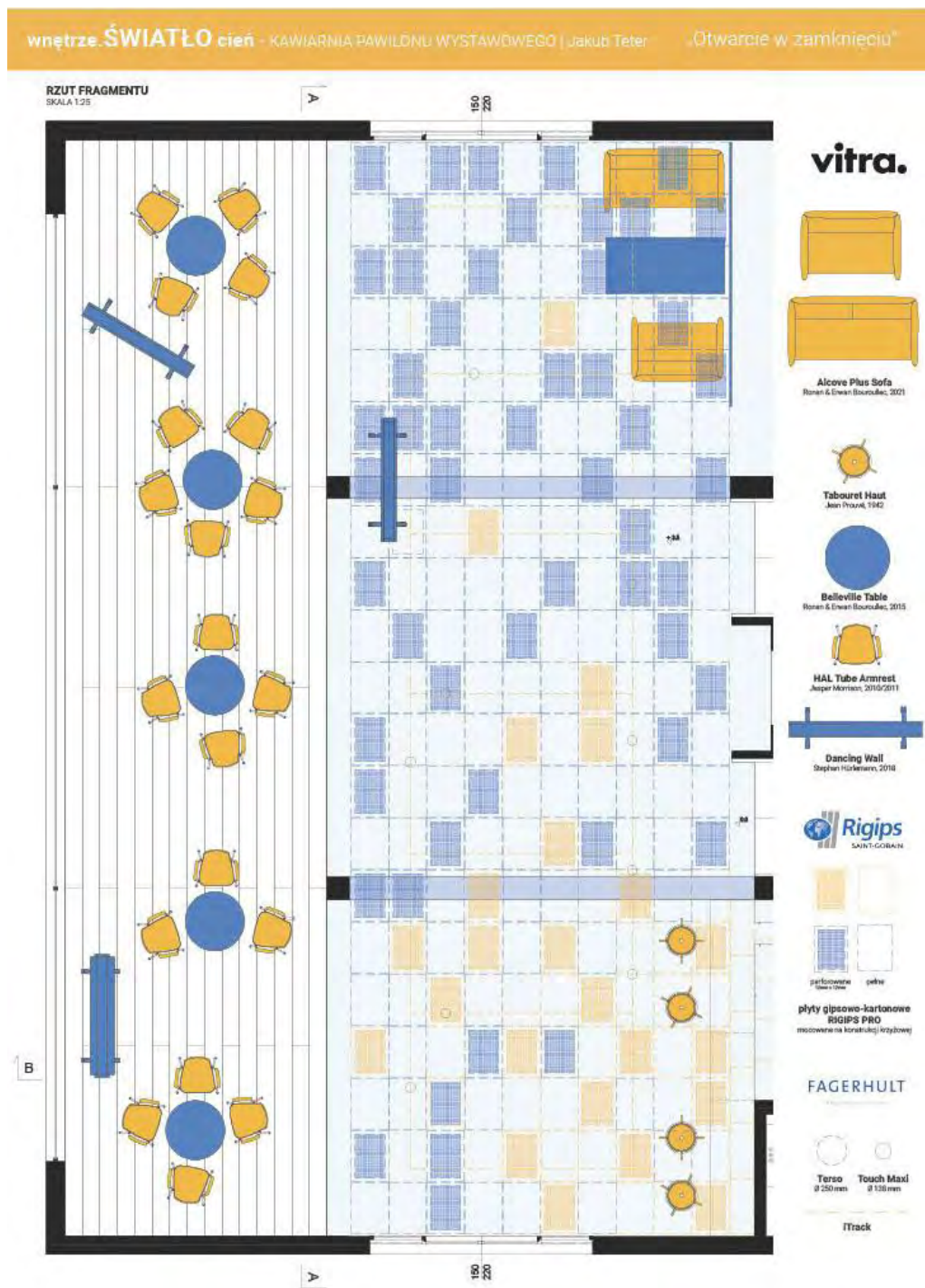


SuH1 pol.wil.-sciany - y/bstln 4.05.24

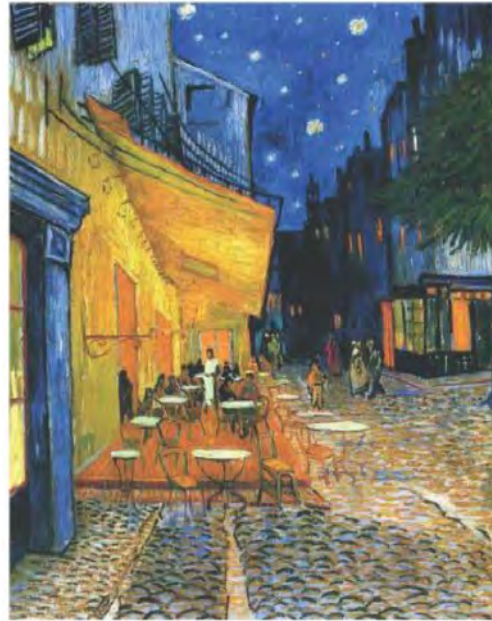
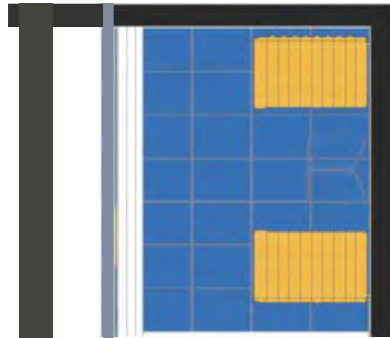
wnętrza. **ŚWIATŁO**cień KUNSTART

Alto, oTrejlll... s... Pajpico, HD... Bli-c'usio... H. Mu... Rok L... E. Rol... d... 00g... Z...
 TrojChrym... O... h... d... h... Ir... L... M... K... B... h... K... 794

II. *Kawiarnia Pawilonu Wystawowego / Exhibition Pavilion's Cafe Teter Jakub*

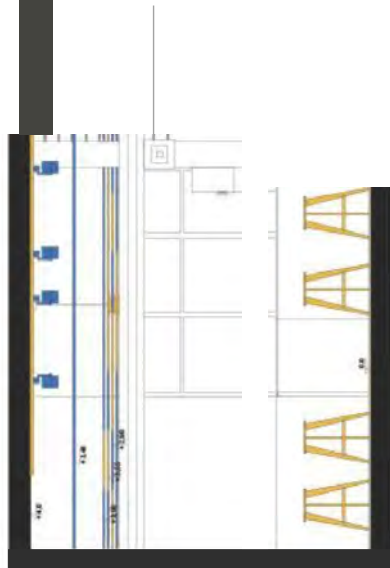


wnętrze. ŚWIAT I Q ciemność ! WIARU. APAWI O I I U WYSIAWOWEGO J JolrubTeter .Otwafete w zarnl: nięoiu"

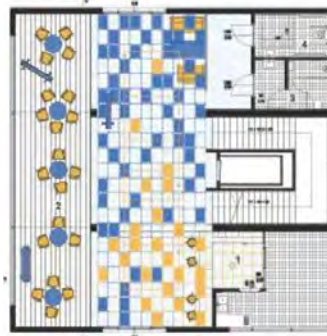


„Taraskawia niw nocy”
 Vincent van Gogh, 1888. Otterio

KUNSTART / 1 / J



Rzut kondygnacji
 Skala 1:100



Przekrój A-A
 Skala 1:10



- 1 - Barok kawowy
- 2 - Przestrzeń restauracyjna
- 3 - Łazienka męska
- 4 - Łazienka damska/
dla osób niepełnosprawnych

Przekrój A-A
 Skala 1:10

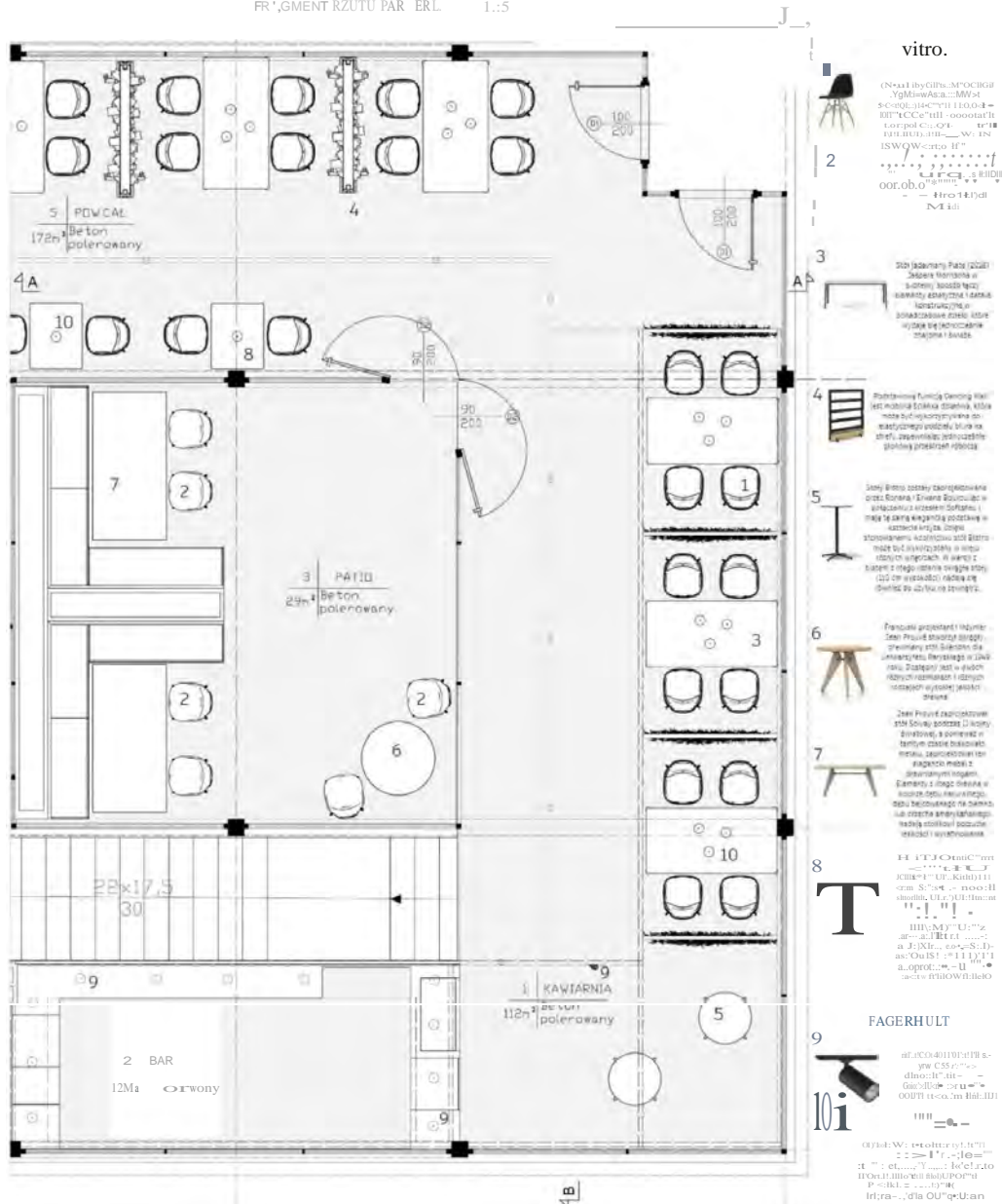




III. Pawilon Wystawowy Plac Wolnica / Exhibition Pavilion on Wolnica Square
 Turaj Jan

PAWILON WYSTAWOWY m+
 PLAC WOLNICA @

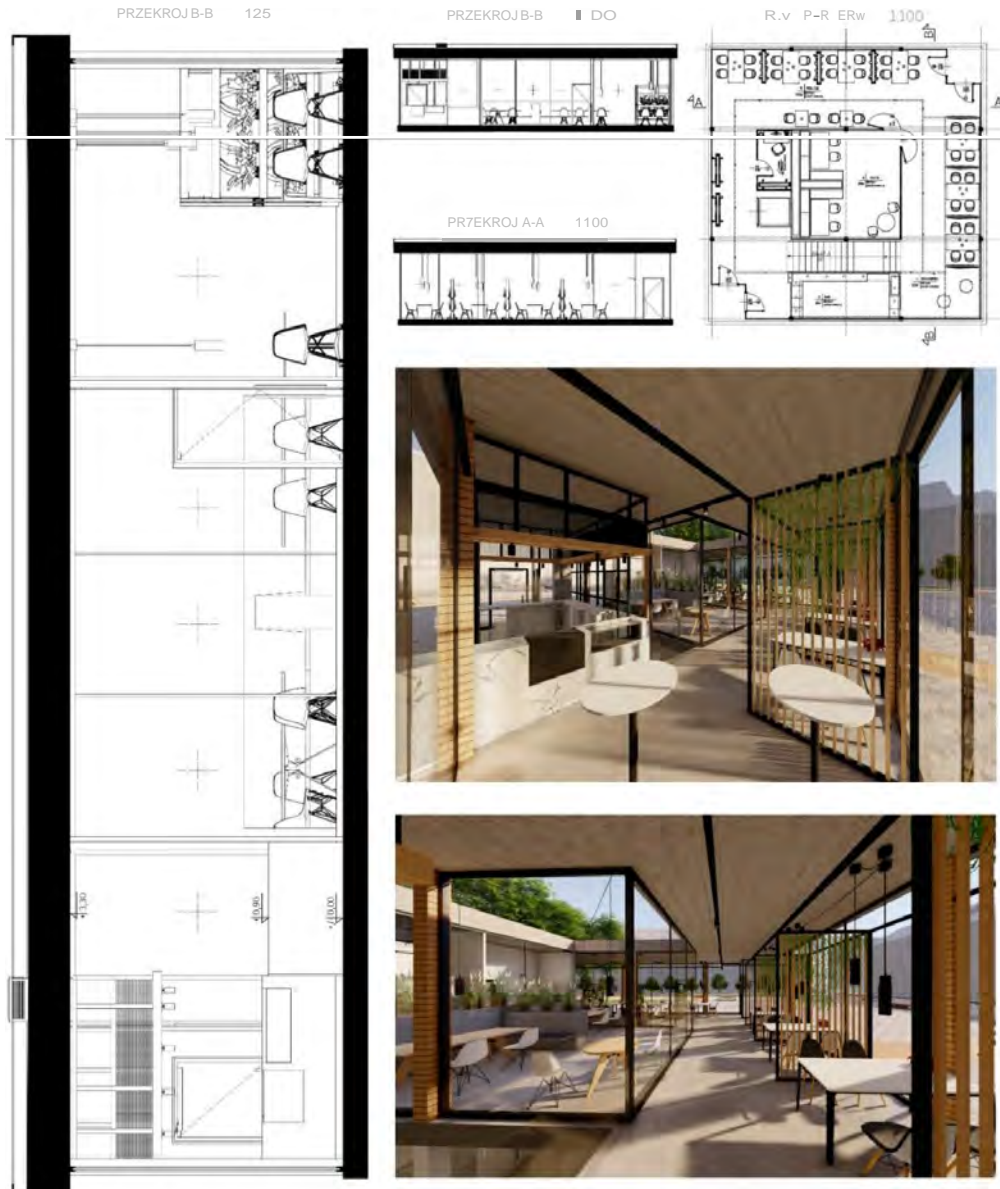
FRAGMENT RZUTU PARTELI 1:5



vitra. FAGERHULT

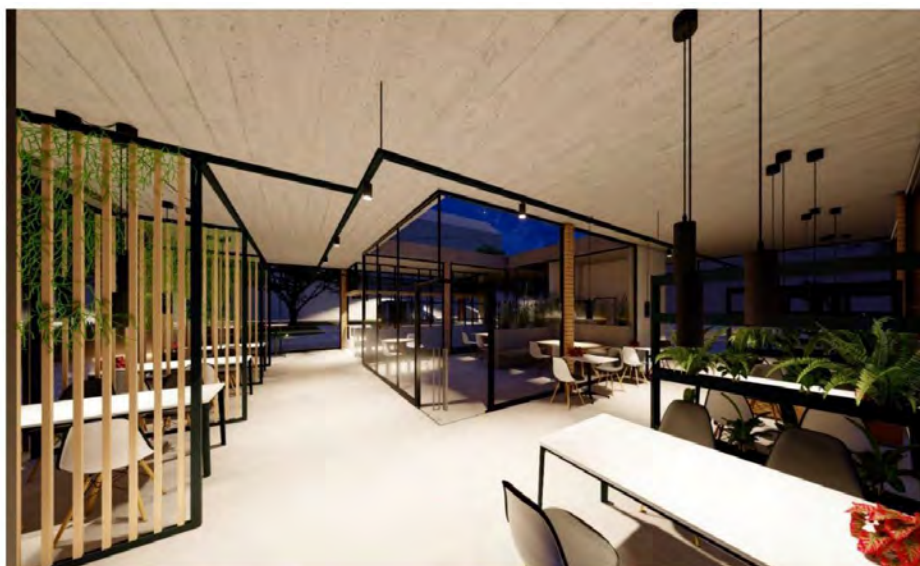
PAWILON WYSTAWOWY **M**

PLAC WOLNICA **m+**



vitra. FAGERHULT

PAWILON WYSTAWOWY M PLAC WOLNICA @



Vitra. FAGERHULT

"Space for integration- nature, heritage, people" Projekt: EOG/21/K4/W/0048

IV. *Pawilon Kawiarniany na ul. Szerokiej /Café Pavilion on Szeroka Street*
 Żak Kacper

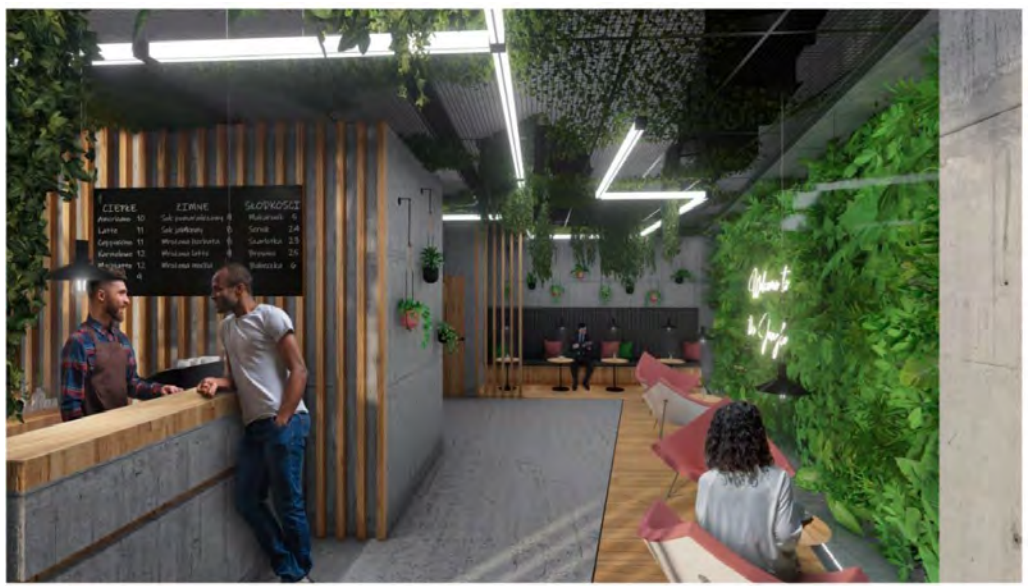
PAWILON KAWIARNIANY
 U. SZEROKA, KRAKÓW

wnętrze ŚWIATłOcién

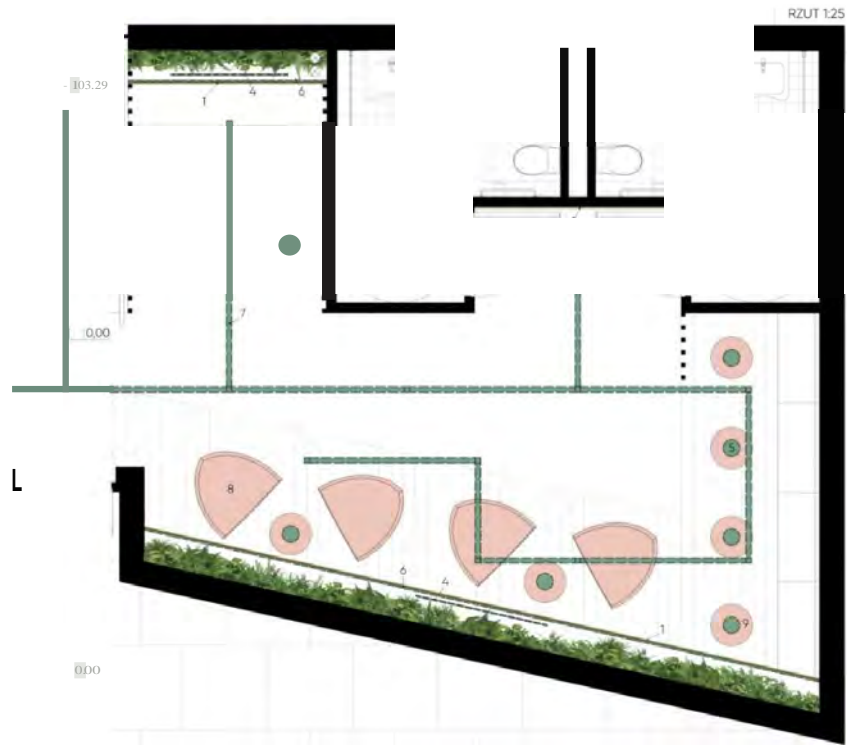
KUNSTAR T\A\I\ |
n

.....
 kIDIZ«ktO'MOOIOI'IIOCMIXI'M-cuw nymow-cne1lola:JiolowonyntwomoymentruTI Ko.Zitnitl"za-llke!Sierol:sefWk:ClO.OW»e tewnezze... U-peniñiri!MogOinodost
 _...ññOS'WOIS:an70eS00iB-wadawzysyI'Cbodre:sezeACTHO1GberEIT" ę z c z s i a i o s w e l z o n o „Oke," r:MJOQCO, "B-"UC OKZq od z g O a I'f'f'p'woeodieW10QO IW Szet-abeel' 13}, beremaly. 1 1 600WZQ0Q
 IQiD>. wrono seño 11010ido:qca wihle. OSO dñPDI. a qđđ. W 6koiñitò wocommozo Wñki:Qwce. ...CadiQc*****Y"iprQkwO 1g77x CINWññlakowo I'd ar'x'ooocno wšs W i'ò d i'p d — 770 w a k r o t a -
 iC:!!f'f'f'Qđod hgiOwñotrakqoqrxtbH oknczczqnon&Meb.:!lgo'QJ.iot: h M.:r:f!f!QivW) Wl"lq:tlazczstaiwdohtonewtOOsposoobfnnoetyiko :eS0bq.olorne
 p"ly:bcleqysWOI010UUIQ. i COPI07WOZñTie!tUŠ_0 zIQññ.

MAW BOODZHU.SZTUKI
 WiJUJknwon powstalomoo&cedr-ct... "obioru Ito'ICT:flazoo moic'ioo....."oo lb.meouDul'QloròwiiowoDlA-ntó nocurremonuRCQ: z dñf'ko maski! beoP " do... rzošOñOw'Qc tym iost'ny 1100
 < z ð n d o b c a I .XUJ)0I0I:ICMU10 r...woogOdy " ñ c - pason. gte Ito'OkUj.ñjloq UC:toosprzfybywónQ wññ:ñgnyY-90ñ-kd. JSO:qđ z uññJ d' o. gorciar. y. ocd'W8Cñlññlññpñed.ññone-ę
 p r o s w a k o w y b a w ... o r s e n a - [- z] ññ T M C J] y r e b a n . i e S i d y i b i e I C J O M W h a n e n i e I o . P I Y P O " l i d . p o d P o m o t e z r o b i e w o n y I p y J o T T f n a j k i d o
 ñ s p a l c i q e z i .



PAWILON KAWIARNIANY
 UL. SZEROKA, KRAKÓW



AGC

1. AGC Szkleo -CI- Ight... M
 -U04.00mla-41
 -1.20x1.00m(al)

Ulye w POUdi +q5Ato 01'11 11)....Clw gbl 11riqOllony ogOdu
 _qg:pllyym 050dl1:Ines..luJ r0 reglmasQ Cz
 00ies, p1linCie 01tWosoc:om rym odka 11WQO
 Zo n.4 wylq00*Olurone Porodo no - gOw-M w ceodl
 -Q1Sl:ichC)plOOWO"l spoeCb(tW...roniou: bli-
0ny.



2. AGC Luno Mirox MNG: CleanoWan Sole*
 -Z.50x0.00 m(III)

tuwo TCI MNGE0806-6:plioimio r0...arte B0 *EliOgClIP0doroWo
 we :rcoed dodolepoczuo, optye1r-
 pomeit:zeie F'it0d0wileed no bleu0CE:prtye"11MOG. U0die
 BeZCIStokpoo.ZYW RdSAFE*



3. AGC Szklo Lacobel Black Classic Safe+ 6mm
 -1.65x0.80 m (x1)

Tradycyjną tablicę menu, postanowiono zastąpić szkłem Lacobel, łączącym w sobie ponadczasowy wygląd i przydatność.



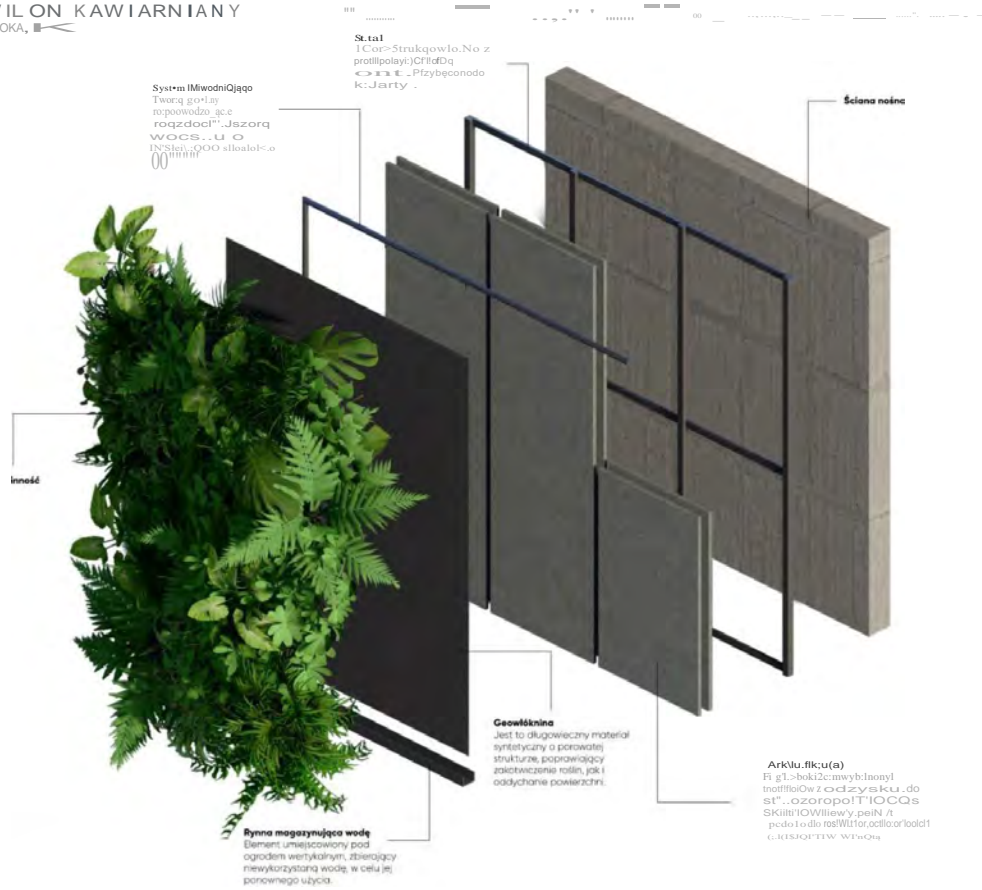
FAGERHULT

4. FAGERHULT VarioLED Flex VENUS family True Color IP67 (x2)

W celu wykorzystania pełnych właściwości obświetlenia VarioLED Flex VENUS, postanowiono przetrzeć je na ledowe naklejki, tworzące nieodwracalny element tegoz wnętrza.



PAWILON KAWIARNIANY
UL. SZEROKA, 11

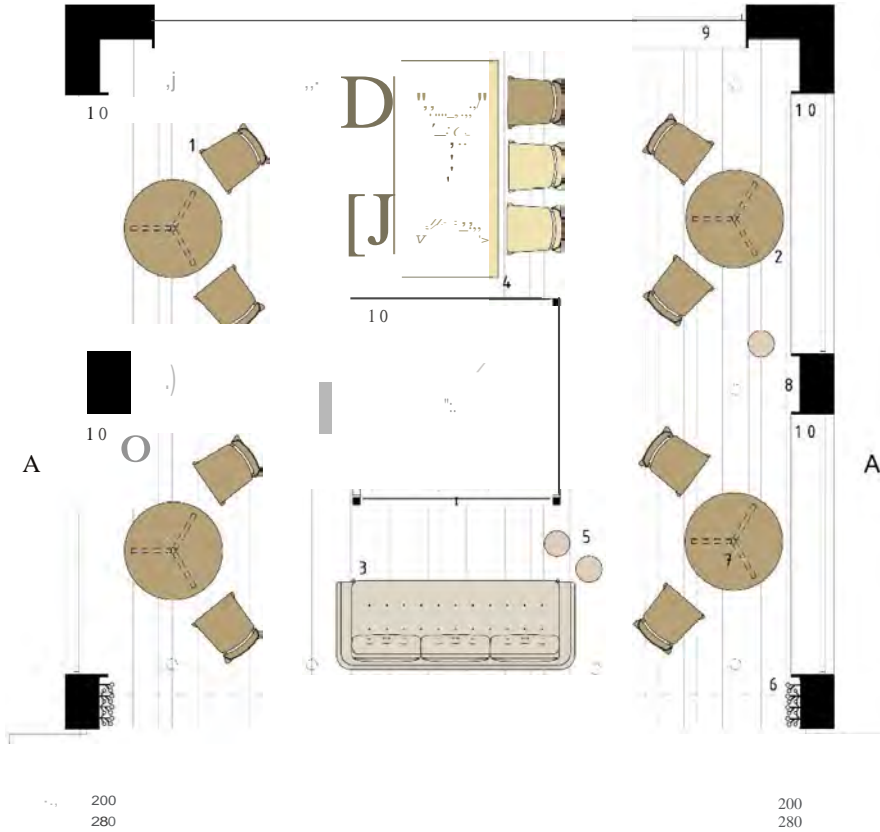


SCHEMAT KONSTRUKCYJNY WERTYKALNEGO



V. *Pawilon na ulicy Szerokiej / Pavilion on Szeroka Street Tworek Maria*

PAWILON NA ULICY SZEROKIEJ W KRAKOWIE
 WNETRZE ŚWIATŁO CIĘN



RZUT 1:25

vitra.



1-oholul ch
 hAr Pro... 1111



hAr Pro... 1119



S... 1-5... 1111
 1111 1111 1111
 1111 1111



oholul ch
 1111 1111 1111



od... 1111 1111
 1111 1111 1111

FAGERHULT



Hr... 1111

AGC



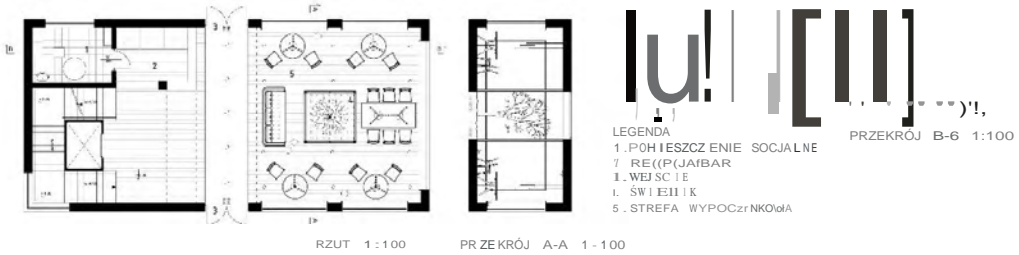
1111 1111 1111



1111 1111 1111

1111 1111 1111 1111 1111 1111 1111 1111 1111 1111
 1111 1111 1111 1111 1111 1111 1111 1111 1111 1111
 1111 1111 1111 1111 1111 1111 1111 1111 1111 1111

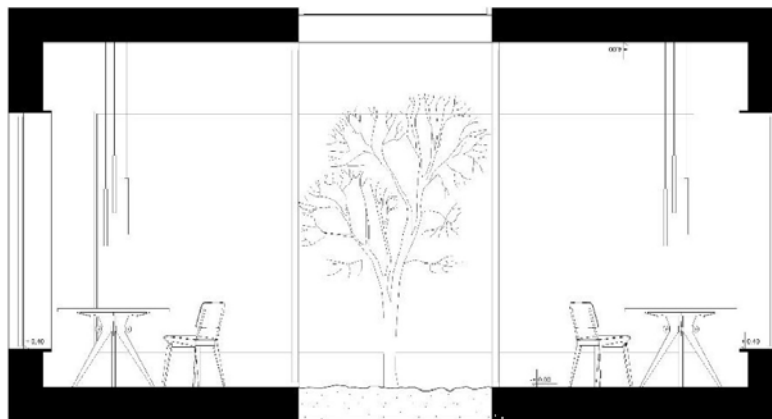
PAWILON NA ULICY SZEROKIEJ W KRAKOWIE
WNĘTRZE ŚWI AHO CIEN



AGC

vitra.

FAGERHULT



PRZEKRÓJ A-A 1:25

Wszystkie dane techniczne i specyfikacje należy czytać w oparciu o specyfikację techniczną i rysunki techniczne. Wykonanie i montaż należy wykonać zgodnie z projektem i specyfikacją techniczną. Wykonawca jest odpowiedzialny za zgodność wykonania z projektem i specyfikacją techniczną. Wykonawca jest odpowiedzialny za zgodność wykonania z projektem i specyfikacją techniczną.

ACY

PAWILON NA ULICY SZEROKIEJ W KRAKOWIE
WNETRZE ŚWIATŁO CIĘŃ



VI. *Pawilon na ulicy Szerokiej / Pavilion on Szeroka Street* Twarduś Natalia

PAWILON NA ULICY SZEROKIEJ W KRAKOWIE

RZUT 1:25

1. Globla LED 0300mm Ø 1450 mm

2. Fabian Ø 162 mm

3. Lampy LED

4. Szkło z nadrukiem cyfrowym

5. ESG Iacobel T deep black 6 mm

6. ESG Planibel Clearvision/4xPVB/10mm ESG Planibel Clearvision

7. Stopray Vision 62T

8. Guéridon Jean Prouve, 1949

9. Standard Jean Prouve, 1934/1950

10. HAI Ply Stoal Medium Jasper Morrison, 2012

AGC **vitro.**

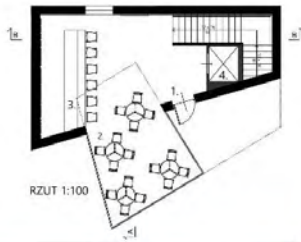
„DZIEWCZYNA Z PERŁĄ”
 Johannes Vermeer

KUNSTART **AGC** **FAGERHULT** **vitro.**

PAWILON NA ULICY SZEROKIEJ W KRAKOWIE



ROZWIŃNIĘCIE ŚCIAN A-A 1:25



RZUT 1:100



ROZWIŃNIĘCIE ŚCIAN A-A 1:100



ROZWIŃNIĘCIE ŚCIAN B-B 1:100

1. WEJŚCIE 2. KAWIARNIA 3. BAR 4. WINDA



KUNSTAR ^{1/1}
n

AGC

FAGERHULT

vitra.

PAWILON NA ULICY SZEROKIEJ W KRAKOWIE



KUNSTART A 11
n

AGC

FAGERHULT

vitro.

VII. Pawilon Wystawowy przy ulicy Szerokiej / Exhibition Pavilion on Szeroka Street Tatara Patryk

PAWILON WYSTAWOWY PRZY ULICY SZEROKIEJ

330178



FAGERHULT

vitra.

Rigips

LAMPY NOTOR 65 -
 TESTY WYKONANE PRZY WYKONANIU WYKONANO WYKONANO WYKONANO
 SZYBKOŚĆ PRACY WYKONANO WYKONANO WYKONANO WYKONANO
 WYKONANO WYKONANO WYKONANO WYKONANO WYKONANO
 WYKONANO WYKONANO WYKONANO WYKONANO WYKONANO

LAMPY ŻYWE 65 PREDANT -
 WYKONANO WYKONANO WYKONANO WYKONANO WYKONANO
 WYKONANO WYKONANO WYKONANO WYKONANO WYKONANO
 WYKONANO WYKONANO WYKONANO WYKONANO WYKONANO

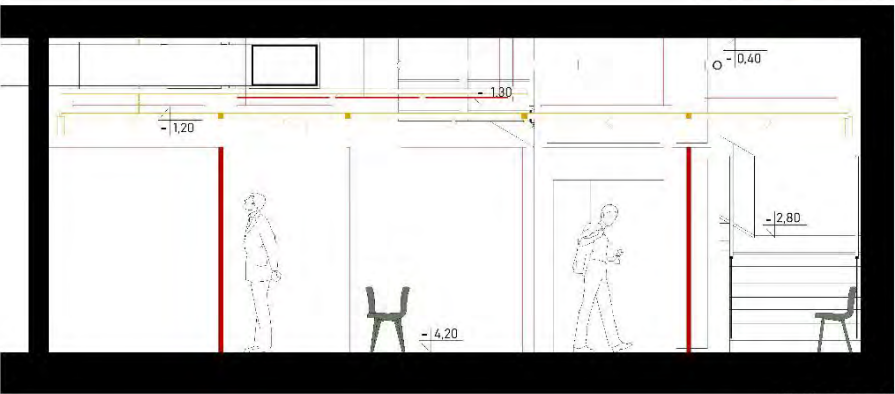
LAMPY ŻYWE 65 02 SPOTLIGHT -
 WYKONANO WYKONANO WYKONANO WYKONANO WYKONANO
 WYKONANO WYKONANO WYKONANO WYKONANO WYKONANO
 WYKONANO WYKONANO WYKONANO WYKONANO WYKONANO

KRZESEŁA HAL SOFT WOOD -
 WYKONANO WYKONANO WYKONANO WYKONANO WYKONANO
 WYKONANO WYKONANO WYKONANO WYKONANO WYKONANO
 WYKONANO WYKONANO WYKONANO WYKONANO WYKONANO

ŚCIANY DZIAŁOWE -
 WYKONANO WYKONANO WYKONANO WYKONANO WYKONANO
 WYKONANO WYKONANO WYKONANO WYKONANO WYKONANO
 WYKONANO WYKONANO WYKONANO WYKONANO WYKONANO

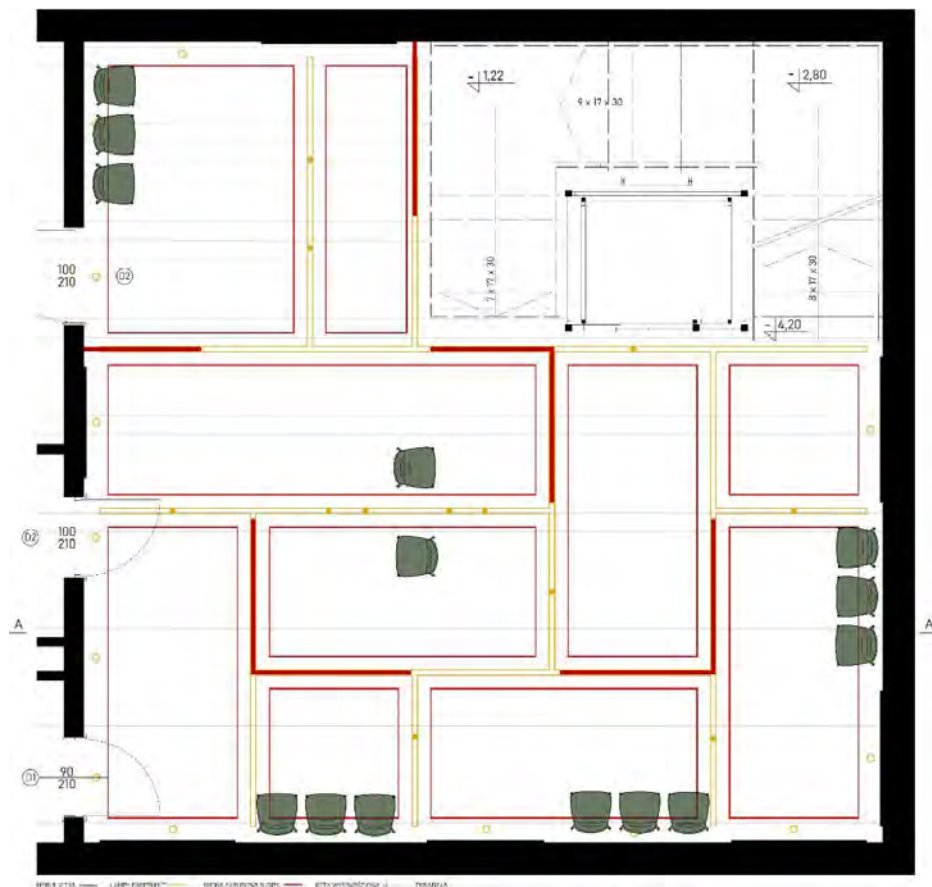
SUFIT PODWIESZANY -
 WYKONANO WYKONANO WYKONANO WYKONANO WYKONANO
 WYKONANO WYKONANO WYKONANO WYKONANO WYKONANO
 WYKONANO WYKONANO WYKONANO WYKONANO WYKONANO

INSPIRACJA OBRAZEM
 WYKONANO WYKONANO WYKONANO WYKONANO WYKONANO
 WYKONANO WYKONANO WYKONANO WYKONANO WYKONANO
 WYKONANO WYKONANO WYKONANO WYKONANO WYKONANO

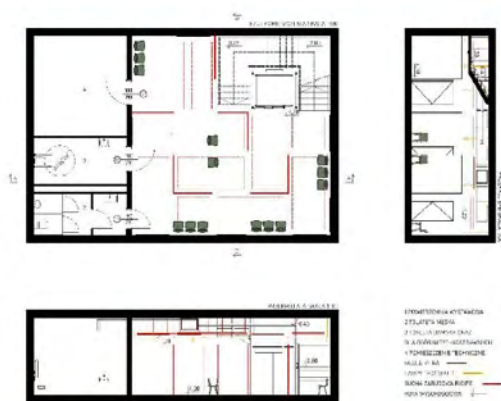
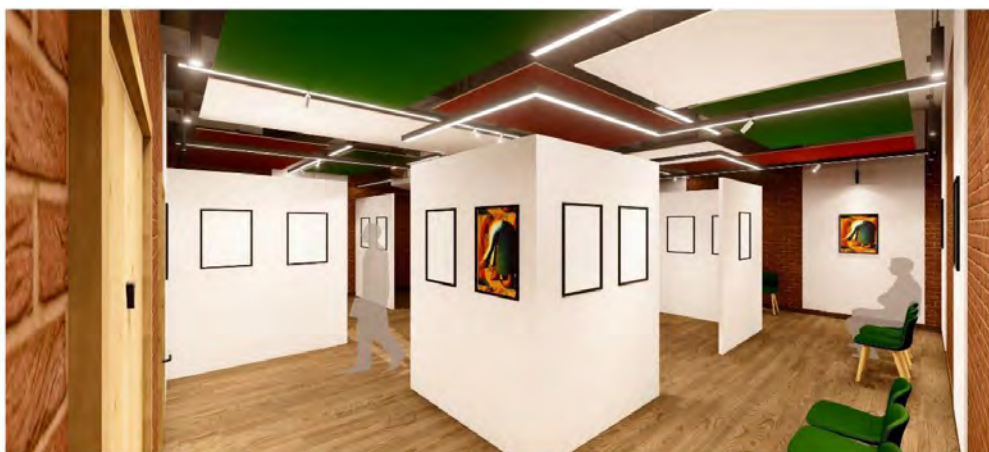


PRZESKROJ B-B SKALA 1:25

PAWILON WYSTAWOWY PRZY ULICY SZEROKIEJ



PAWILON WYSTAWOWY PRZY ULICY SZEROKIEJ



VIII. *Wnętrze Pawilonu Miejskiego: Plac Wolnica / Interior of the Municipal Pavilion: Wolnica Square* Uryga Piotr



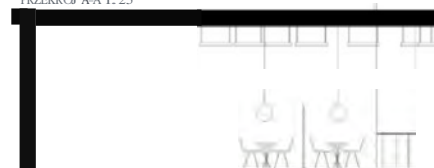
WHITRZEPAWILOHU MIEJSKOGO, PLAC WOLNICA WIZUALIZACJE



JUAN CRIS - LA GUIYARE



PRZEKRÓJ A-A 1:25



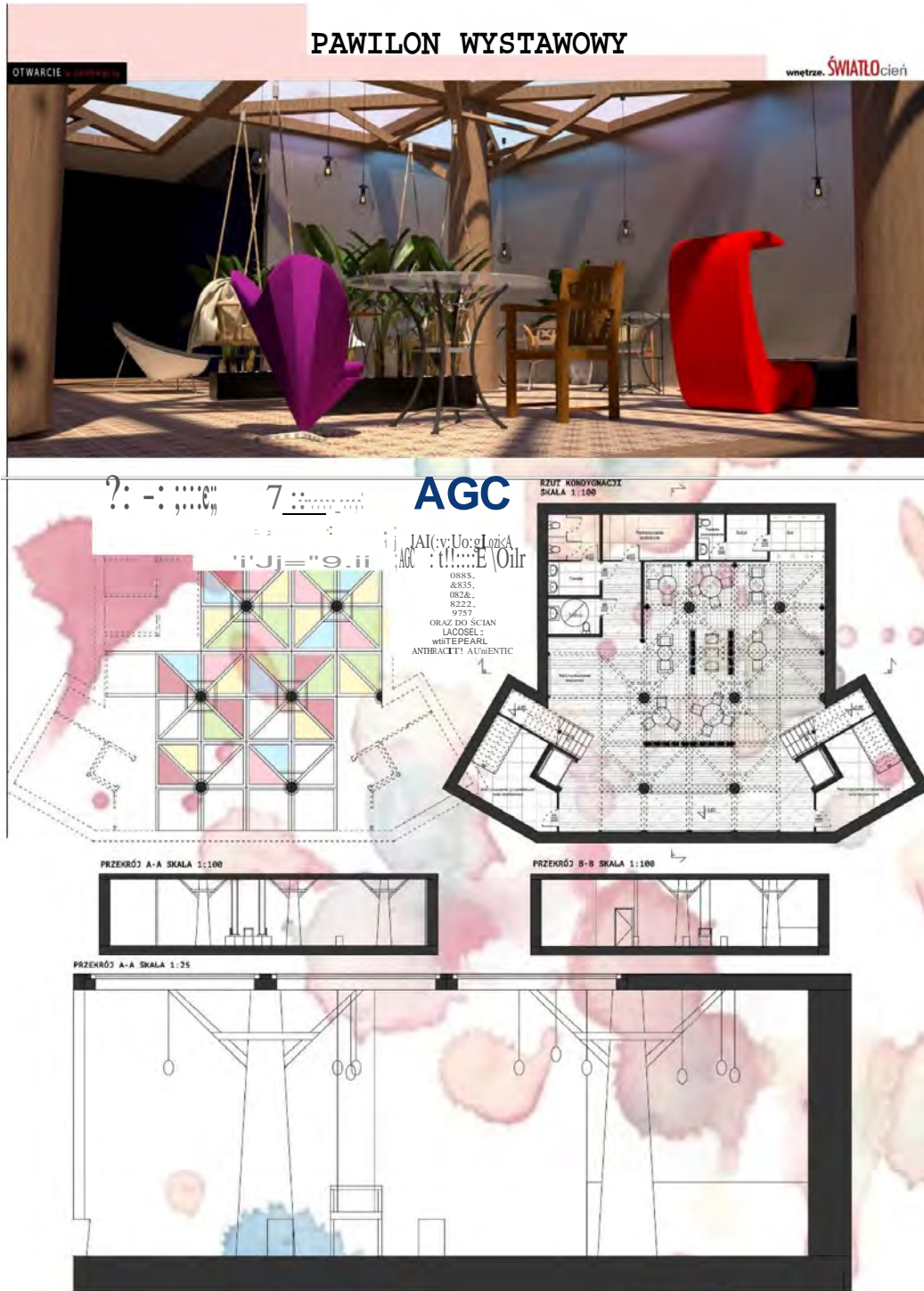
leeland
Liechtenstein
Norway grants

Politechnika Krakowska
im. Tadeusza Kościuszki



NORWEGIAN
LEGACY

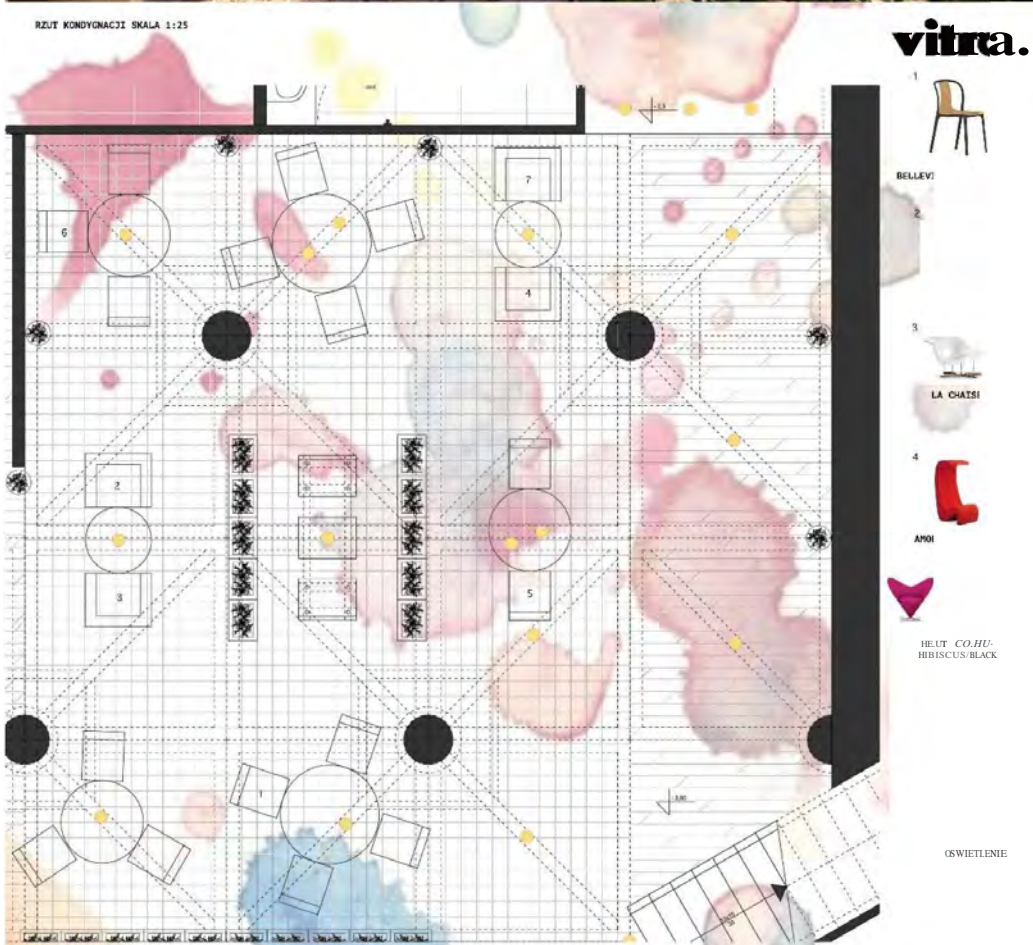
IX. Pawilon Wystawowy / Exhibition Pavilion Waluś Katarzyna



PAWILON WYSTAWOWY



RZUT KONDYGNACJI SKALA 1:25



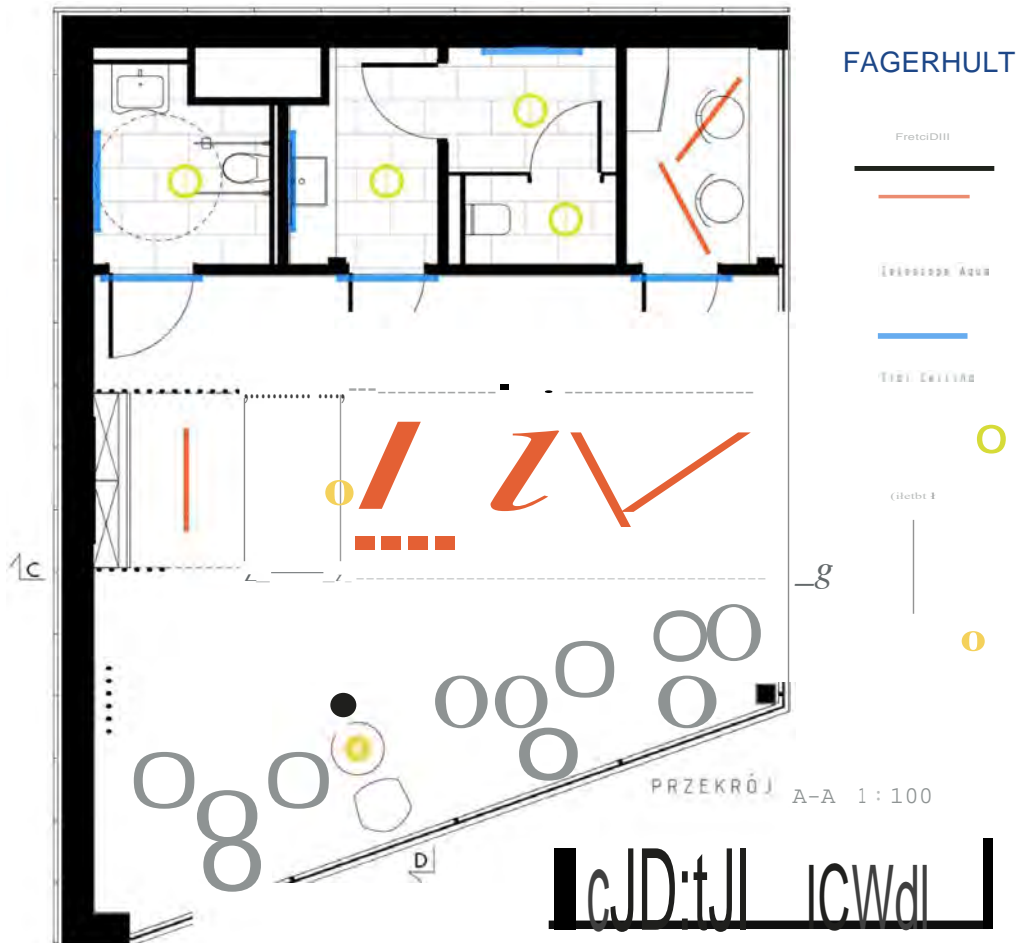
PAWILON WYSTAWOWY



X. *Pawilon KHAF na ul. Szerokiej / KHAF Pavilion on Szeroka Street Tabor Tomasz*



RZUT PARTERU 1:25



LEGENDA

- 1 - W(OLA) H(IP)I(NOSPAAWNY)H
- 2 - WC

- 5 - SZACHI

- POLIESHZEŁE SOCJAUH
- L - KAWIARNIA

00

CO

-

0

CO

0

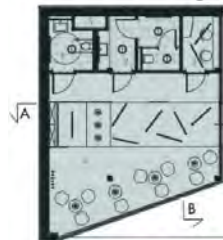
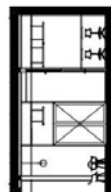
CO

0:

|||

|||

RZUT PARTERU 1:100



N

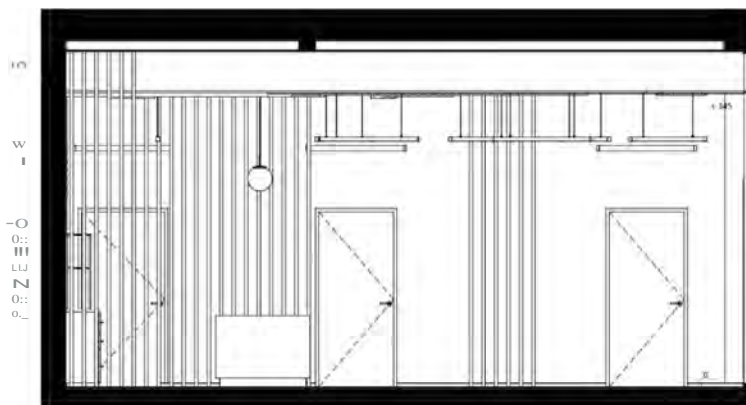
0:
e_



KOMPOZYCJA WASSILY KANDINSKY SCHEMAT SUFITU



KUNSTART



Rigips
SAINT-GOBAIN

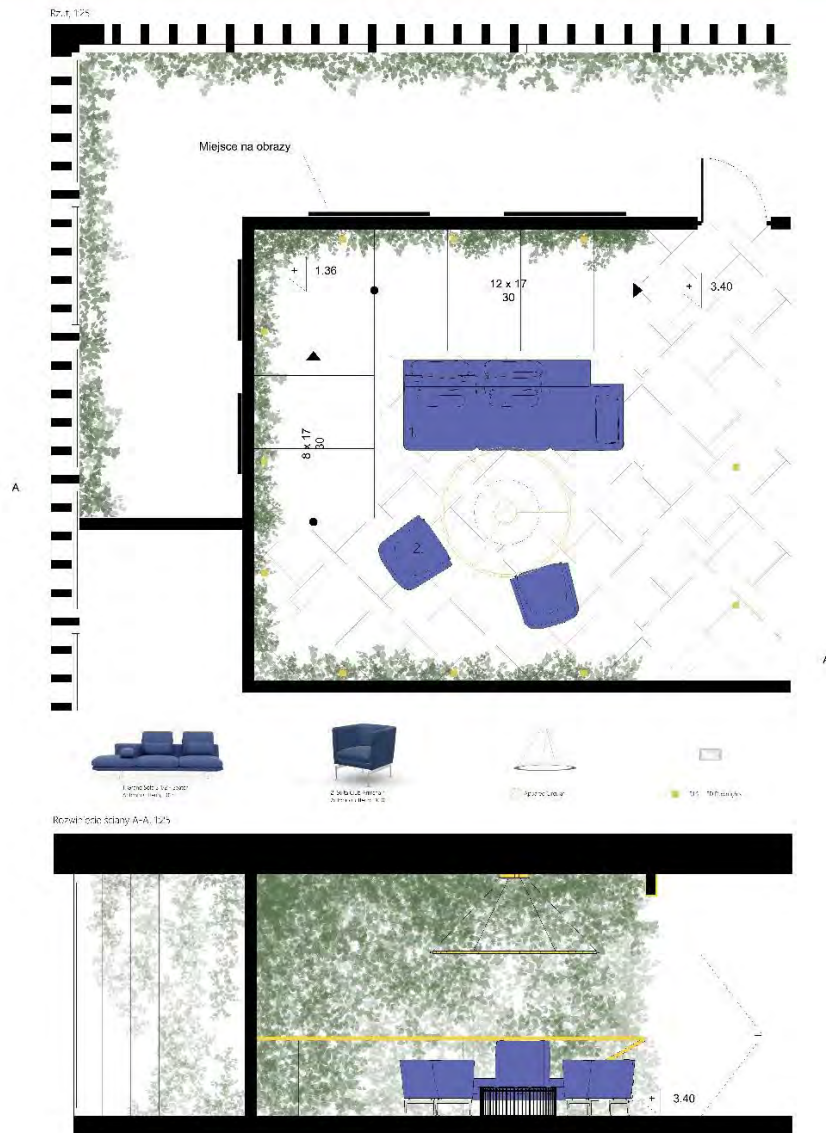






XI. Pawilon Wystawowy: Przestrzeń Inspirowana Sztuką / Exhibition Pavilion: Space Inspired by Art Walczak Aleksandra

PAWILON WYSTAWOWY
PRZESTRZEŃ INSPIROWANA SZTUKĄ



FAGERHULT

KUNSTART

vitra.

PAWILON WYSTAWOWY PRZESTRZEŃ INSPIROWANA SZTUKĄ

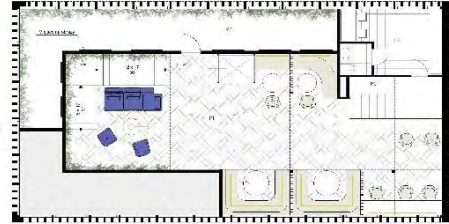
„Świat kwiatów” 1899 – 1902, Tulleriusz Dybala – 1909
Zbiór Narodowego Muzeum Sztuki



Widok zewnętrzny C.C.170



PLAN PIK



LEGENDA:
 01 - WYKONANIE WYKONAWCY
 02 - OŚCIEŻNIKI
 03 - STYKOWANIE
 04 - SZEROKOŚĆ KORYT

Widok zewnętrzny C.C.170



1 - SOFA 180x180x85
 180x180x85



2 - ARMATYKOWY
 180x180x85



3 - ARMATYKOWY
 180x180x85



4 - STÓL
 180x180x85



5 - ŚWIATŁO
 180x180x85

6 - ŚWIATŁO
 180x180x85



7 - ŚWIATŁO
 180x180x85



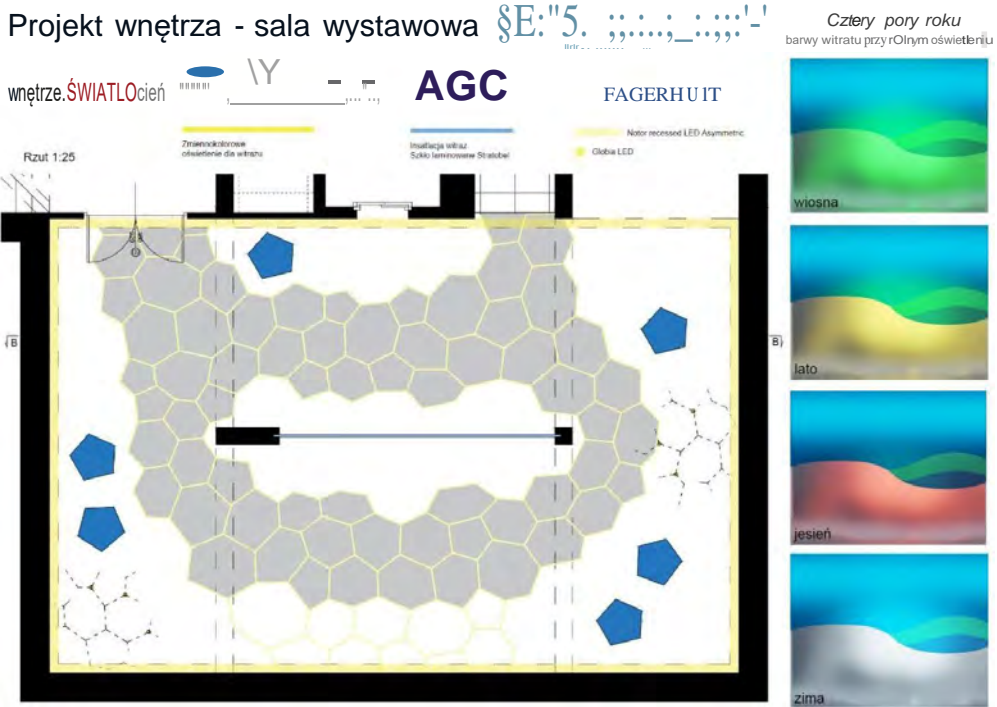
FAGERHULT

KUNSTAR

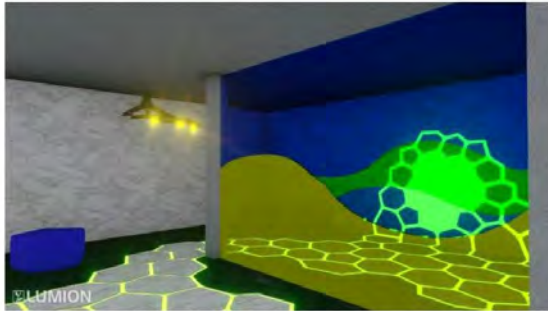
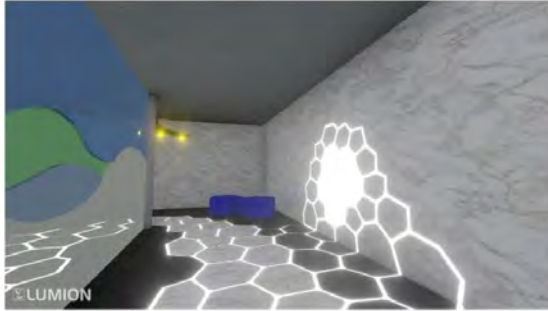
vitra.



XII. Projekt Wnętrza – Sala Wystawowa / Interior Design – Exhibition Space
 Nowicki Wiktor



Projekt wnętrza - sala wystawowa



KUNSTART

Cztery pory roku
bar...y witrażu przy różnym oświetleniu

