

Opracowanie kursu dla studentów. Projektowanie włączające architektury wnętrz.

na kierunku Architektura na Wydziale Architektury Politechniki Krakowskiej
dla cykli kształcenia od 2021/2022

Załącznik 5.

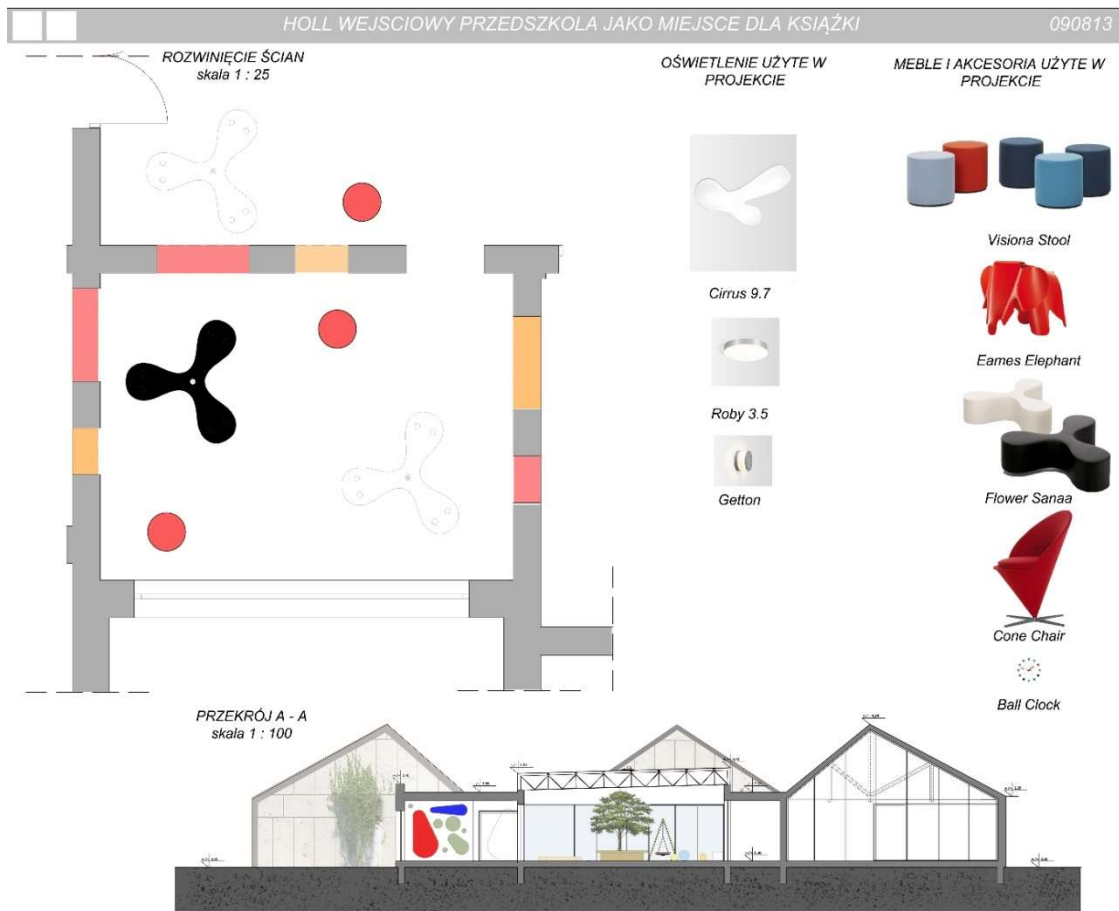
Projekty wnętrz wykonane w ramach konkursu:
WNĘTRZE - ŚWIATŁO - CIEN

I Hol w przedszkolu jako miejsce dla książki Adrianna Pabian



Projekt "Space for Integration – Nature, Heritage, People" korzysta z dofinansowania o wartości 115 695,00 euro otrzymanego od Islandii, Liechtensteinu i Norwegii w ramach Funduszy EOG. Celem projektu NHP Space jest rozwijanie edukacji sprzyjającej włączeniu społecznemu.

„Space for integration – nature, heritage, people” Projekt: EOG/21/K4/W/0048



Projekt "Space for Integration – Nature, Heritage, People" korzysta z dofinansowania o wartości 115 695,00 euro otrzymanego od Islandii, Liechtensteinu i Norwegii w ramach Funduszy EOG. Celem projektu NHP Space jest rozwijanie edukacji sprzyjającej włączeniu społecznemu.

2. Hol w przedszkolu jako miejsce dla książki Aneta Rubinkowska



Projekt "Space for Integration – Nature, Heritage, People" korzysta z dofinansowania o wartości 115 695,00 euro otrzymanego od Islandii, Liechtensteinu i Norwegii w ramach Funduszy EOG. Celem projektu NHP Space jest rozwijanie edukacji sprzyjającej włączeniu społecznemu.



Projekt „Space for Integration – Nature, Heritage, People” korzysta z dofinansowania o wartości 115 695,00 euro otrzymanego od Islandii, Liechtensteinu i Norwegii w ramach Funduszy EOG. Celem projektu NHP Space jest rozwijanie edukacji sprzyjającej włączeniu społecznemu.



Projekt "Space for Integration – Nature, Heritage, People" korzysta z dofinansowania o wartości 115 695,00 euro otrzymanego od Islandii, Liechtensteinu i Norwegii w ramach Funduszy EOG. Celem projektu NHP Space jest rozwijanie edukacji sprzyjającej włączeniu społecznemu.

3. Hol w przedszkolu jako miejsce interaktywnej rekreacji Grzegorz Krzemień

UKRYTY DOMEK PRZYGÓD
PROJEKT STREFY REKREACYJNEJ W PRZEDSZKOLU

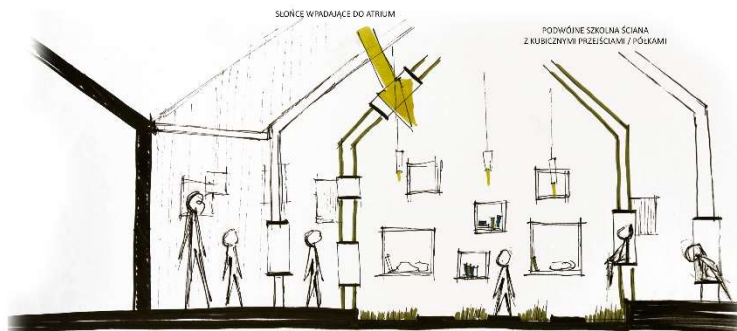
220065

IDEA PROJEKTU JEST STWORZENIE NIETYPOWEJ I INTERAKTYWNEJ PRZESTRZENI REKREACYJNEJ DLA DZIECI W PRZEDSZKOLU. ABY ZACHĘCIĆ MALUCHY DO CZYTANIA I ODKRYWANIA POWSTAŁA KONCEPCJA UKRYTEGO DOMKU, DO KTÓREGO MOŻNA WEJŚĆ PRZECHODZĄC PRZEZ LABIRYNT OTWORÓW-POŁEK Z KSIĄŻKAMI.

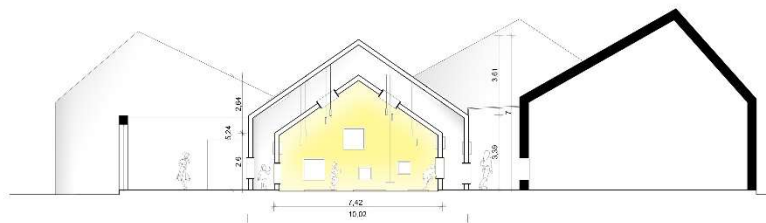
WEWNĄTRZ ZNAJDUJE SIĘ ZIELONA STREFA REKREACYJNA SŁUŻĄCA ODPOCZYNKOWI I CZYTANIU, KTÓRA ZAPEWNIĄ MAGICZNĄ ATMOSFERĘ DZIĘKI ZASTOSOWANIU DWÓCH WARSTW MATOWEGO SZKŁA ROZMYWIAJĄCEGO ŚWIAT NA ZEWNĄTRZ. JEDNOCZEŚNIE STREFA TA PEŁNI ROLĘ ATRIUM.

OBIEKTY ZAPROJEKTOWANE SĄ JAKO DWA SZKLANE DOMKI O KONSTRUKCJI STALOWEJ, KTÓRYCH POWIERZCHNIE ZEWNĘTRZNE STANOWI SZKŁO MATELUX.

OBIEKT ZEWNĘTRZNY JEST BIAŁY, A SWOJĄ NEUTRALNOŚCIĄ NAWIAZUJE DO ARCHITEKTRY PRZEDSZKOLA. JEDNAK PEWNA PRZEZROCZYŚĆ POZWALA ZOBACZYĆ PORUSZAJĄCE SIĘ WEWNĄTRZ "DUCHY" ZACHECAJĄC DO WEJŚCIA. NASTĘPNYM ETAPEM JEST STREFA OBEJŚCIA, KTÓRA Z JEDNEJ STRONY UMOŻLIWIA PRZEJŚCIE DALEJ, A Z DRUGIEJ ZABRANIE KSIĄŻKI. PODŚWIATLANE LEDAMI ŚCIANY WEWNĘTRZNEGO DOMKU SUGERUJĄ ZUPEŁNIE INNY CHARAKTER TEGO OBIEKTU. KONTRAST KOLORÓW ORAZ POSADZEK (PRZEJŚCIE Z BETONU NA TRAWĘ) TWORZĄ MAGICZNĄ ATMOSFERĘ MIEJSCA



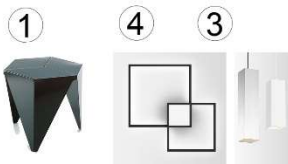
PRZEKRÓJ A-A SKALA 1:100



LEGENDA

- ▼ WEJŚCIE DO OBIEKTU
- ▼ WEJŚCIE BEZPIECZEŃSTWA (ABY OPIEKUN MOĞŁ SZYBKO WEJŚĆ DO WEWNĄTRZ)
- ☀️ OŚWIETLENIE
- 1. STOLIK PRISMATYCZNY
- 2. SOFA POLDER
- ✳️ 3. BOX
- 4. VENN

WYKORZYSTANE SZKŁO MATELUX



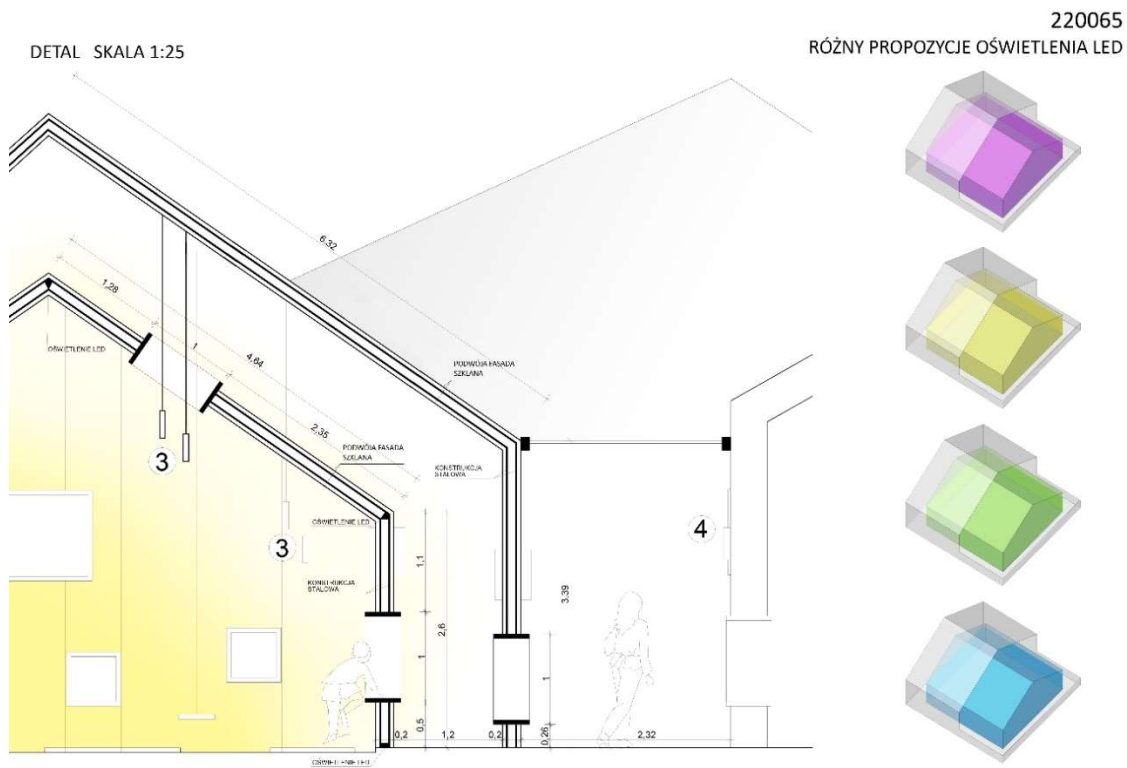
Projekt "Space for Integration – Nature, Heritage, People" korzysta z dofinansowania o wartości 115 695,00 euro otrzymanego od Islandii, Liechtensteinu i Norwegii w ramach Funduszy EOG. Celem projektu NHP Space jest rozwijanie edukacji sprzyjającej włączeniu społecznemu.

220065

WIDOK AKSONOMETRYCZNY

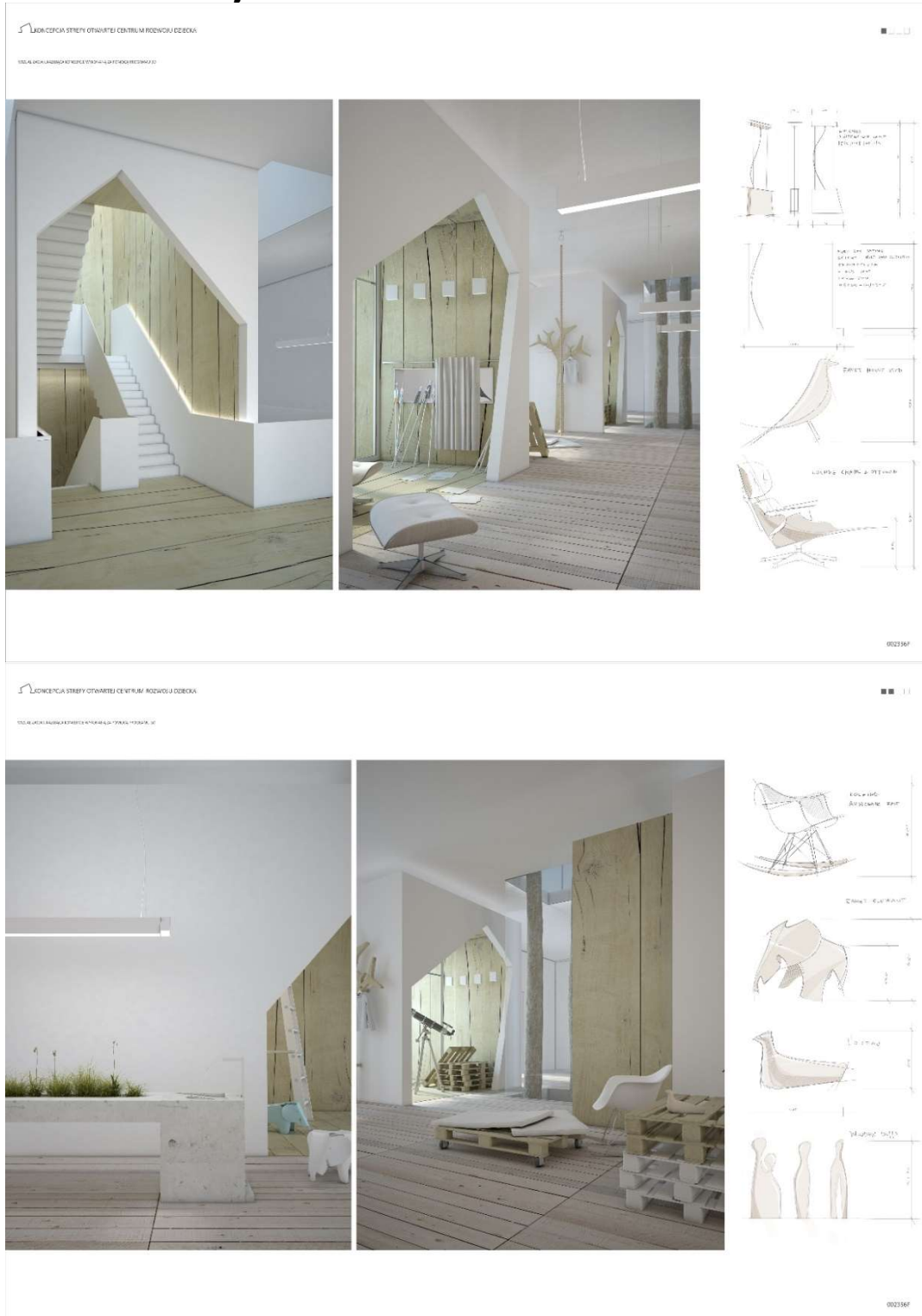


Projekt "Space for Integration – Nature, Heritage, People" korzysta z dofinansowania o wartości 115 695,00 euro otrzymanego od Islandii, Liechtensteinu i Norwegii w ramach Funduszy EOG. Celem projektu NHP Space jest rozwijanie edukacji sprzyjającej włączeniu społecznemu.



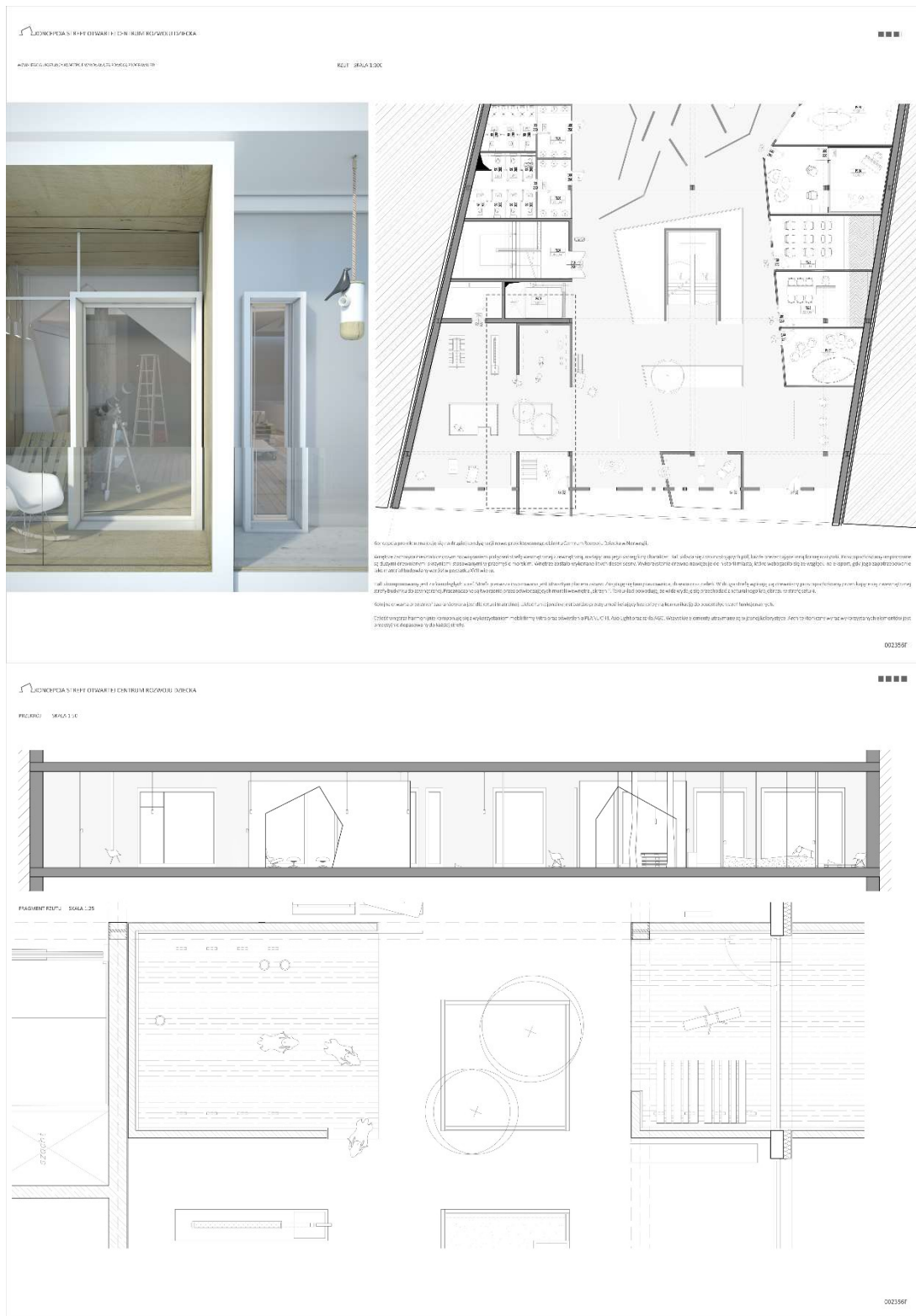
Projekt "Space for Integration – Nature, Heritage, People" korzysta z dofinansowania o wartości 115 695,00 euro otrzymanego od Islandii, Liechtensteinu i Norwegii w ramach Funduszy EOG. Celem projektu NHP Space jest rozwijanie edukacji sprzyjającej włączeniu społecznemu.

4. Strefa otwarta rozwoju dziecka Paulina Libiszewska



Projekt "Space for Integration – Nature, Heritage, People" korzysta z dofinansowania o wartości 115 695,00 euro otrzymanego od Islandii, Liechtensteinu i Norwegii w ramach Funduszy EOG. Celem projektu NHP Space jest rozwijanie edukacji sprzyjającej włączeniu społecznemu.

„Space for integration – nature, heritage, people” Projekt: EOG/21/K4/W/0048



Projekt "Space for Integration – Nature, Heritage, People" korzysta z dofinansowania o wartości 115 695,00 euro otrzymanego od Islandii, Liechtensteinu i Norwegii w ramach Funduszy EOG. Celem projektu NHP Space jest rozwijanie edukacji sprzyjającej włączeniu społecznemu.