

## Opracowanie kursu dla studentów. Projektowanie włączające architektury wnętrz.

na kierunku Architektura na Wydziale Architektury Politechniki Krakowskiej  
dla cykli kształcenia od 2021/2022

### Załącznik 2.

Projekty wnętrz wykonane w ramach przedmiotów:

**PROJEKTOWANIE ARCHITEKTONICZNO-URBANISTYCZNE I**

**/ARCHITECTURAL AND URBAN DESIGN I**

oraz **PROJEKTOWANIE WNĘTRZ / INTERIOR DESIGN**

na II roku kierunku Architektura na Wydziale Architektury Politechniki Krakowskiej.

## 1. Antoni Brzozowski – Dom w krajobrazie

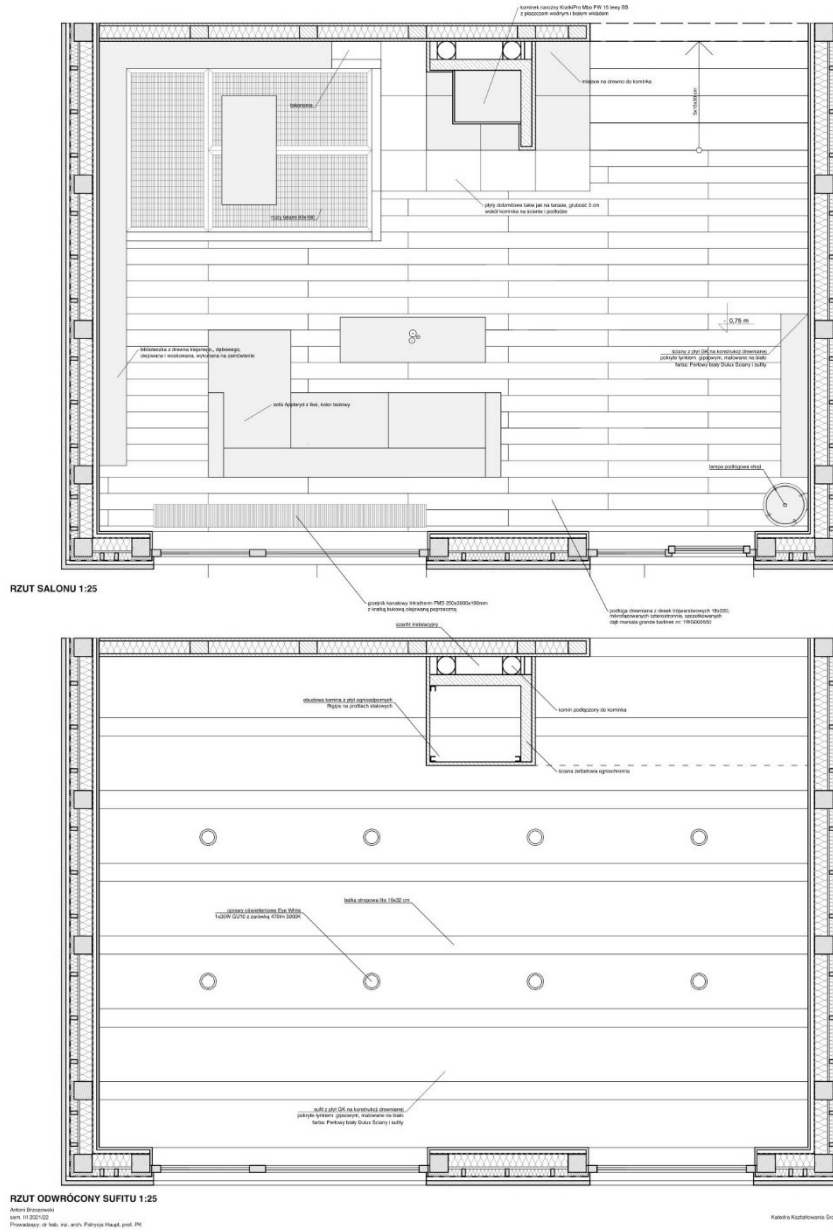


**MATERIAŁY:**  
 Blachy miedziane  
 drewno jesionowe kantary  
 drewno klonowe  
 drewno bukowe  
 drewno sosnowe i dębowe w szarym kolorze  
 drewno dębowe w ciemnym kolorze  
 drewno sosnowe  
 drewno miodowe wykorzystywane w meblach  
 drewno sosnowe (kolor biały) i lakierowane  
 drewno sosnowe (kolor ciemny)  
 drewno sosnowe (kolor ciemny)  
 drewno sosnowe (kolor ciemny)  
 drewno sosnowe (kolor ciemny)  
 drewno sosnowe (kolor ciemny)  
 drewno sosnowe (kolor ciemny)

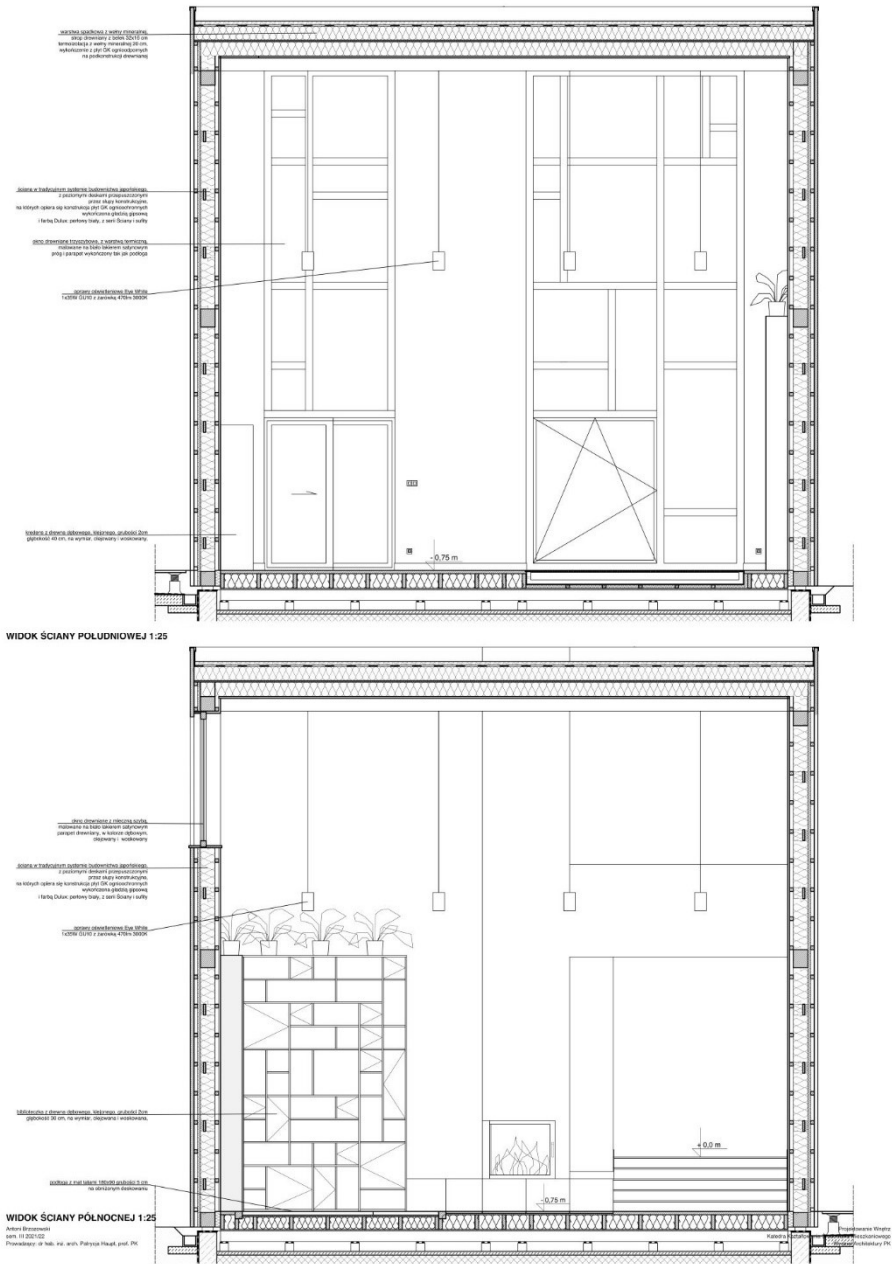
**MOODBOARD**  
 Antoni Brzozowski  
 dom w 2021/22  
 Projektowanie: 01 100 100 100 Kraków, Polska, 000 000

Prezentowane materiały  
 zostały przygotowane przez  
 Pracownię Architektoniczną  
 Pracownia Architektoniczna

„Space for integration – nature, heritage, people” Projekt: EOG/21/K4/W/0048



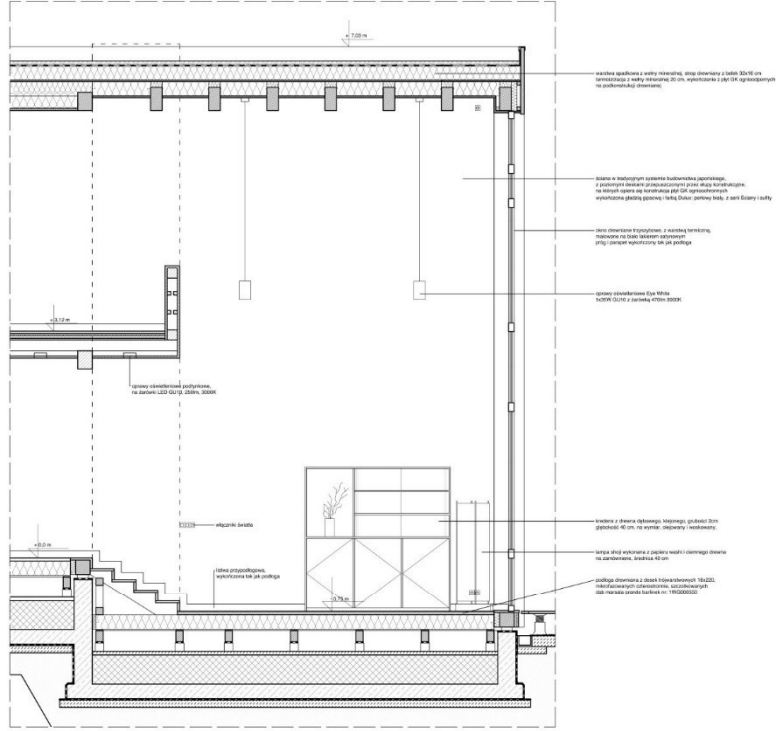
Projekt „Space for Integration – Nature, Heritage, People” korzysta z dofinansowania o wartości 115 695,00 euro otrzymanego od Islandii, Liechtensteinu i Norwegii w ramach Funduszy EOG. Celem projektu NHP Space jest rozwijanie edukacji sprzyjającej włączeniu społecznemu.



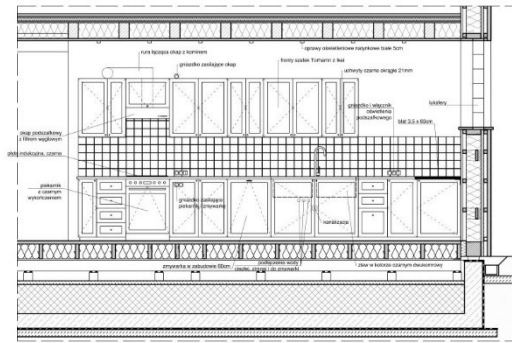
Projekt "Space for Integration – Nature, Heritage, People" korzysta z dofinansowania o wartości 115 695,00 euro otrzymanego od Islandii, Liechtensteinu i Norwegii w ramach Funduszy EOG. Celem projektu NHP Space jest rozwijanie edukacji sprzyjającej włączeniu społecznemu.



„Space for integration – nature, heritage, people” Projekt: EOG/21/K4/W/0048



WIDOK ŚCIANY WSCHODNIEJ 1:25



WIDOK ŚCIANY POŁUDNIOWEJ KUCHNI 1:25

Autorka projektu:  
data: 11.02.2022  
Projektant: dr hab. inż. arch. Patrycja Hradzińska, prof. PK

- Zestawienie wyposażenia kuchni:
- blat blatowa 707 mm szerokości, 30mm
  - szafka kuchenna 122 mm głębokości, 1200 mm szerokości
  - szafka kuchenna 122 mm szerokości, 1200 mm szerokości
  - szafka kuchenna 122 mm szerokości, 1200 mm szerokości
  - szafka kuchenna 122 mm szerokości, 1200 mm szerokości
  - szafka kuchenna 122 mm szerokości, 1200 mm szerokości
  - szafka kuchenna 122 mm szerokości, 1200 mm szerokości
  - szafka kuchenna 122 mm szerokości, 1200 mm szerokości
  - szafka kuchenna 122 mm szerokości, 1200 mm szerokości
  - szafka kuchenna 122 mm szerokości, 1200 mm szerokości

Projektowanie: Ministerstwo Kultury i Dziedzictwa Narodowego  
Wydział Architektury PK

Projekt "Space for Integration – Nature, Heritage, People" korzysta z dofinansowania o wartości 115 695,00 euro otrzymanego od Islandii, Liechtensteinu i Norwegii w ramach Funduszy EOG. Celem projektu NHP Space jest rozwijanie edukacji sprzyjającej włączeniu społecznemu.

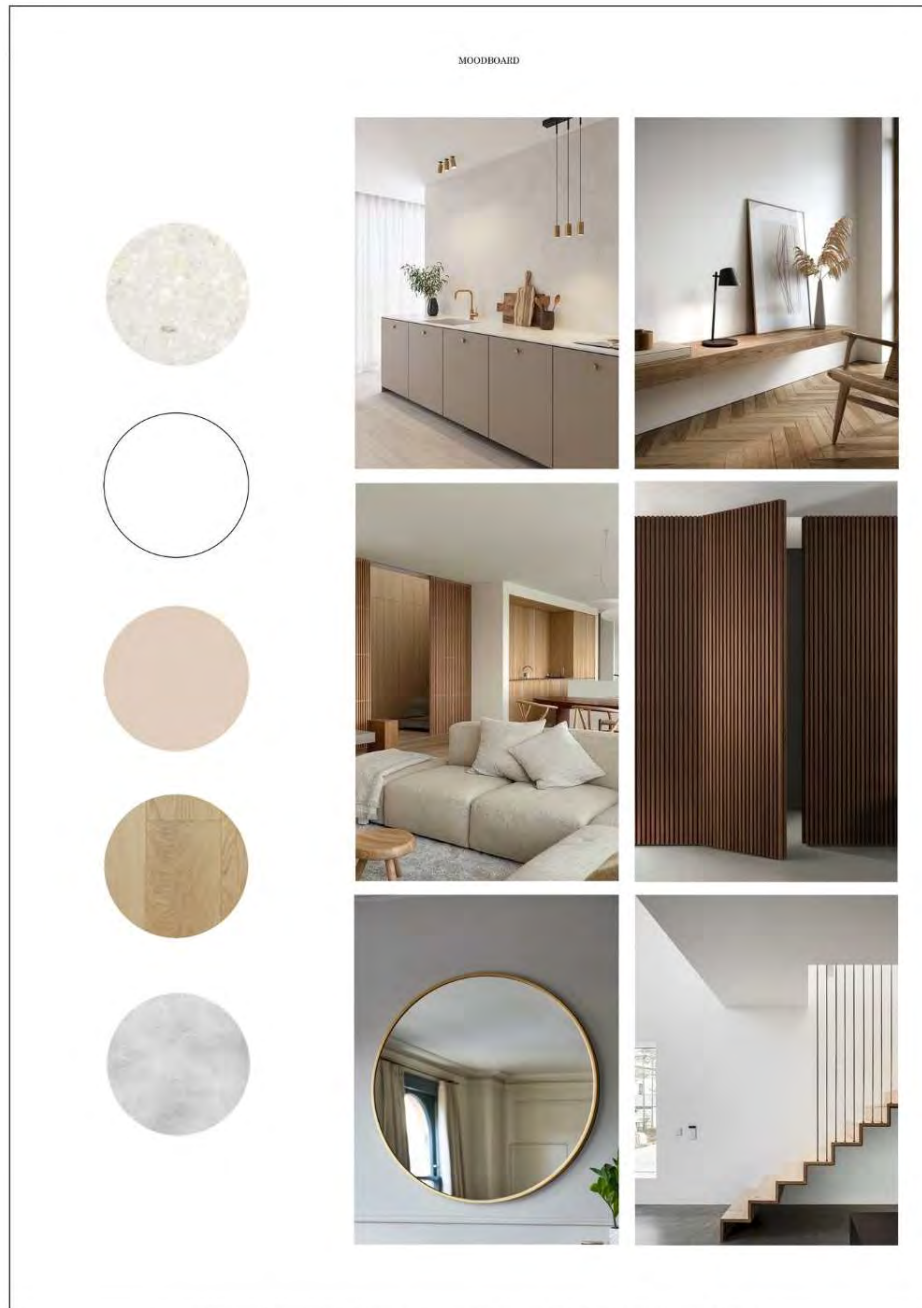


WIZUALIZACJE SALONU  
Autor: W. Góralczyk  
rok: 11.02.2022  
Przebiegię © Inb, W. Góralczyk, K. Kozłowski, J. J. J.

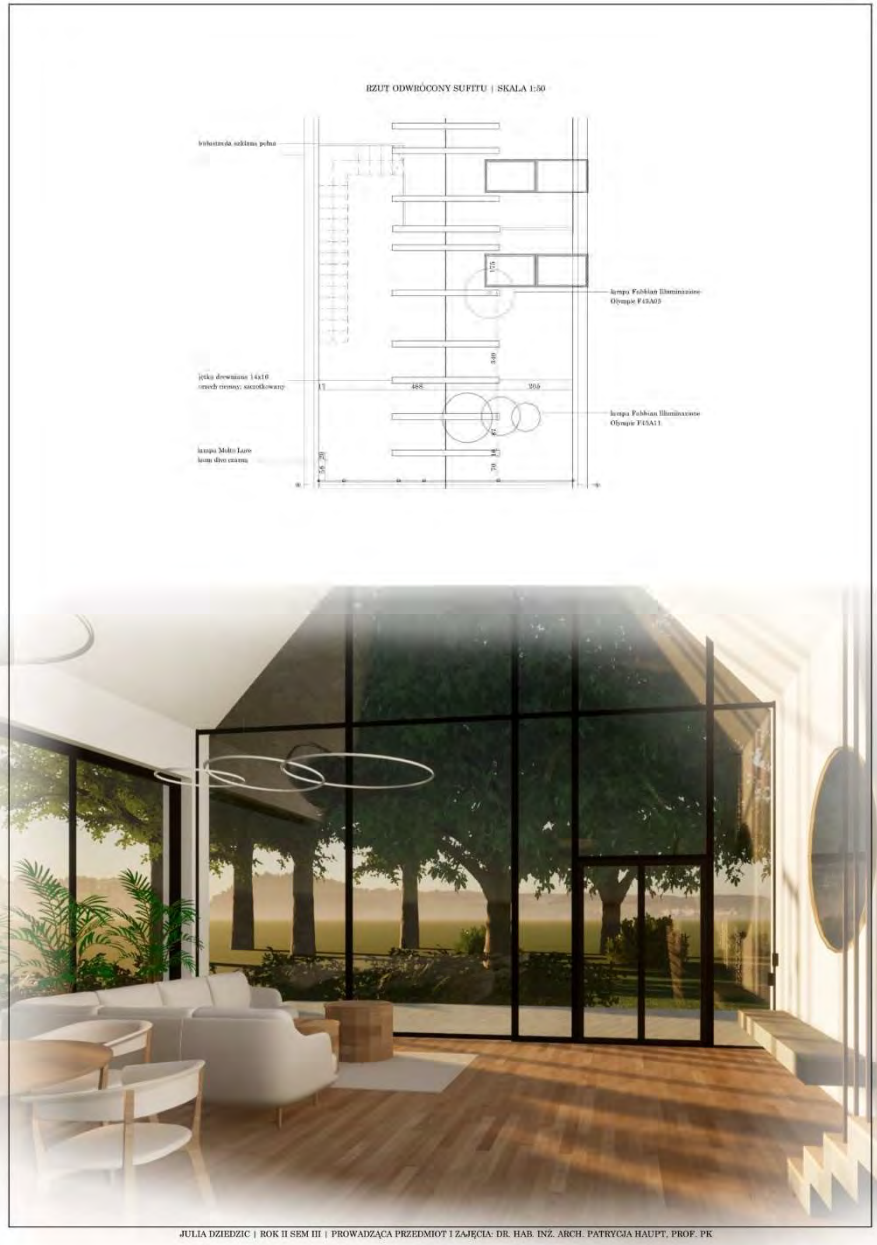
Projektowanie: W. Góralczyk  
Kubicki, Kozłowski, Góralczyk, W. Góralczyk  
Wizualizacja: W. Góralczyk

Projekt „Space for Integration – Nature, Heritage, People” korzysta z dofinansowania o wartości 115 695,00 euro otrzymanego od Islandii, Liechtensteinu i Norwegii w ramach Funduszy EOG. Celem projektu NHP Space jest rozwijanie edukacji sprzyjającej włączeniu społecznemu.

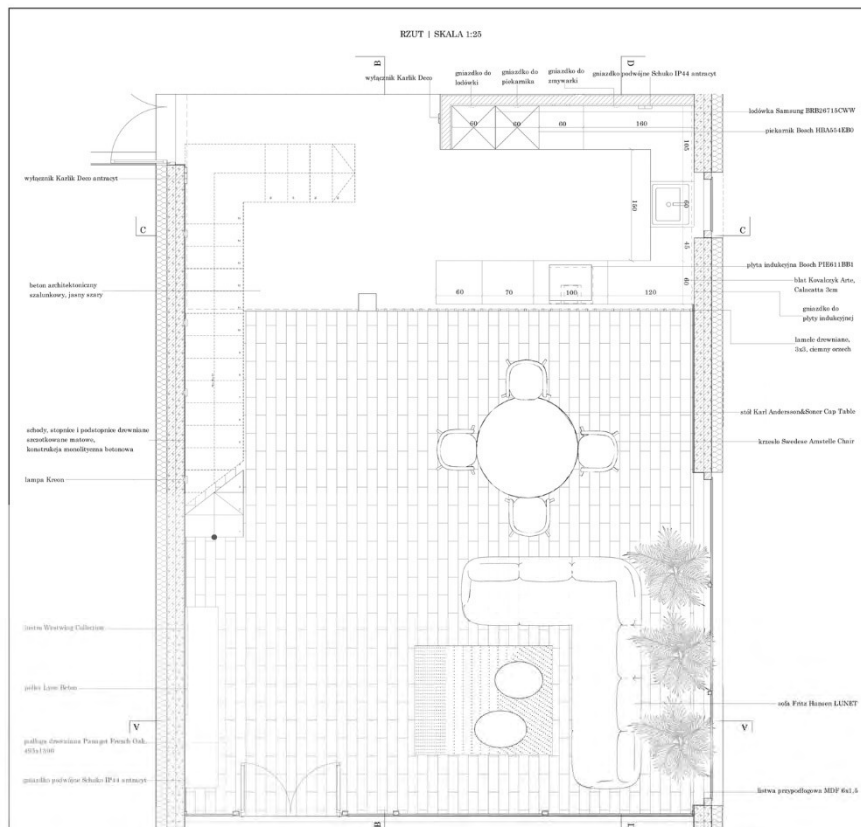
## 2. Julia Dzedzic – Connected House



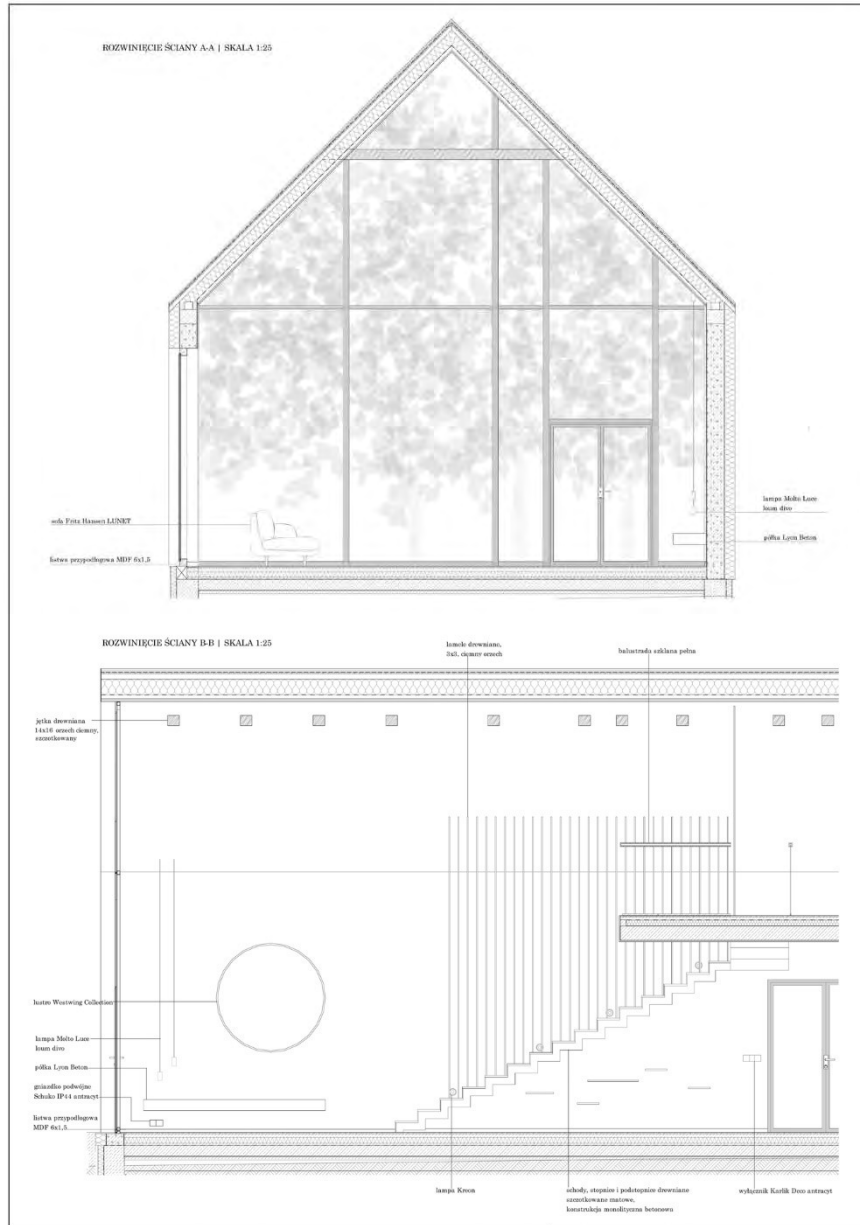




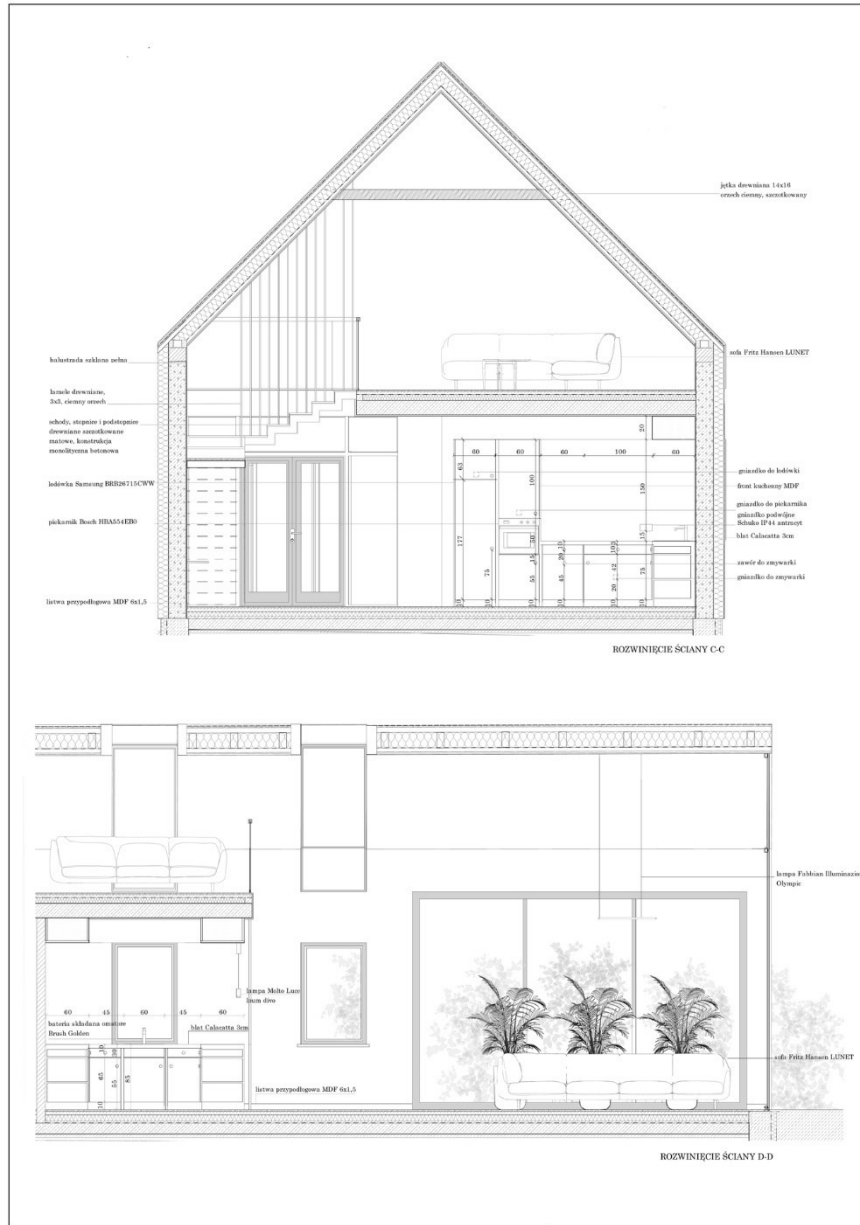
„Space for integration – nature, heritage, people” Projekt: EOG/21/K4/W/0048



Projekt "Space for Integration – Nature, Heritage, People" korzysta z dofinansowania o wartości 115 695,00 euro otrzymanego od Islandii, Liechtensteinu i Norwegii w ramach Funduszy EOG. Celem projektu NHP Space jest rozwijanie edukacji sprzyjającej włączeniu społecznemu.



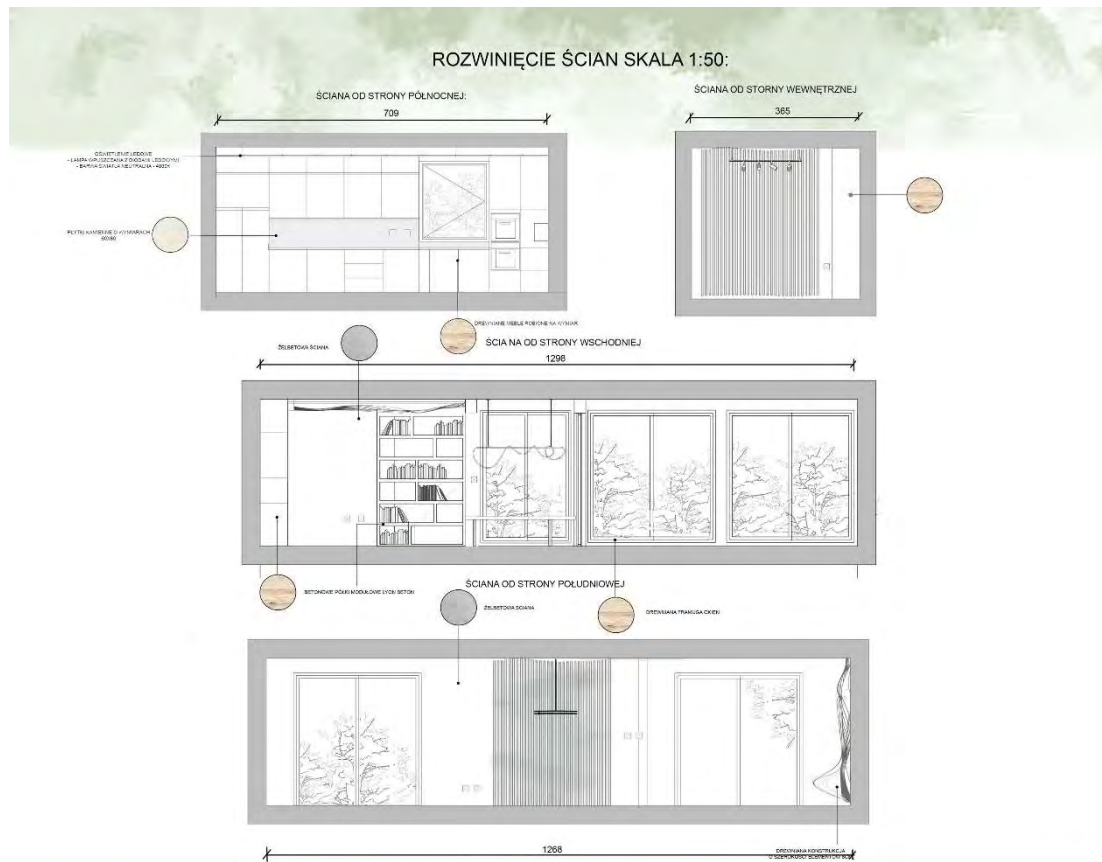
Projekt "Space for Integration – Nature, Heritage, People" korzysta z dofinansowania o wartości 115 695,00 euro otrzymanego od Islandii, Liechtensteinu i Norwegii w ramach Funduszy EOG. Celem projektu NHP Space jest rozwijanie edukacji sprzyjającej włączeniu społecznemu.



Projekt "Space for Integration – Nature, Heritage, People" korzysta z dofinansowania o wartości 115 695,00 euro otrzymanego od Islandii, Liechtensteinu i Norwegii w ramach Funduszy EOG. Celem projektu NHP Space jest rozwijanie edukacji sprzyjającej włączeniu społecznemu.

### 3. Karolina Świst – Breathing House





KAROLINA ŚWIŚT ROK 2. SEM. III. ROK AKADEMICKI 2021/2022  
 PROJEKTOWANIE ARCHITEKTONICZNO-URBANISTYCZNE I PROJEKTOWANIE WNETRZ  
 PROWADZĄCY PRZEDMIOT: dr hab. inż. arch. Patrycja Haupt, prof. PK dr inż. arch. Jarosław Huebner, prof. PK  
 PROWADZĄCY GRUPĘ PROJEKTOWĄ: prof. PK Dr inż. arch. Jarosław Huebner,  
 PROWADZĄCY KONSTRUKCJE BUDOWLANE: Dr inż. Stanisław Czernik

Projekt "Space for Integration – Nature, Heritage, People" korzysta z dofinansowania o wartości 115 695,00 euro otrzymanego od Islandii, Liechtensteinu i Norwegii w ramach Funduszy EOG. Celem projektu NHP Space jest rozwijanie edukacji sprzyjającej włączeniu społecznemu.



WIZUALIZACJE WNEŹRZA



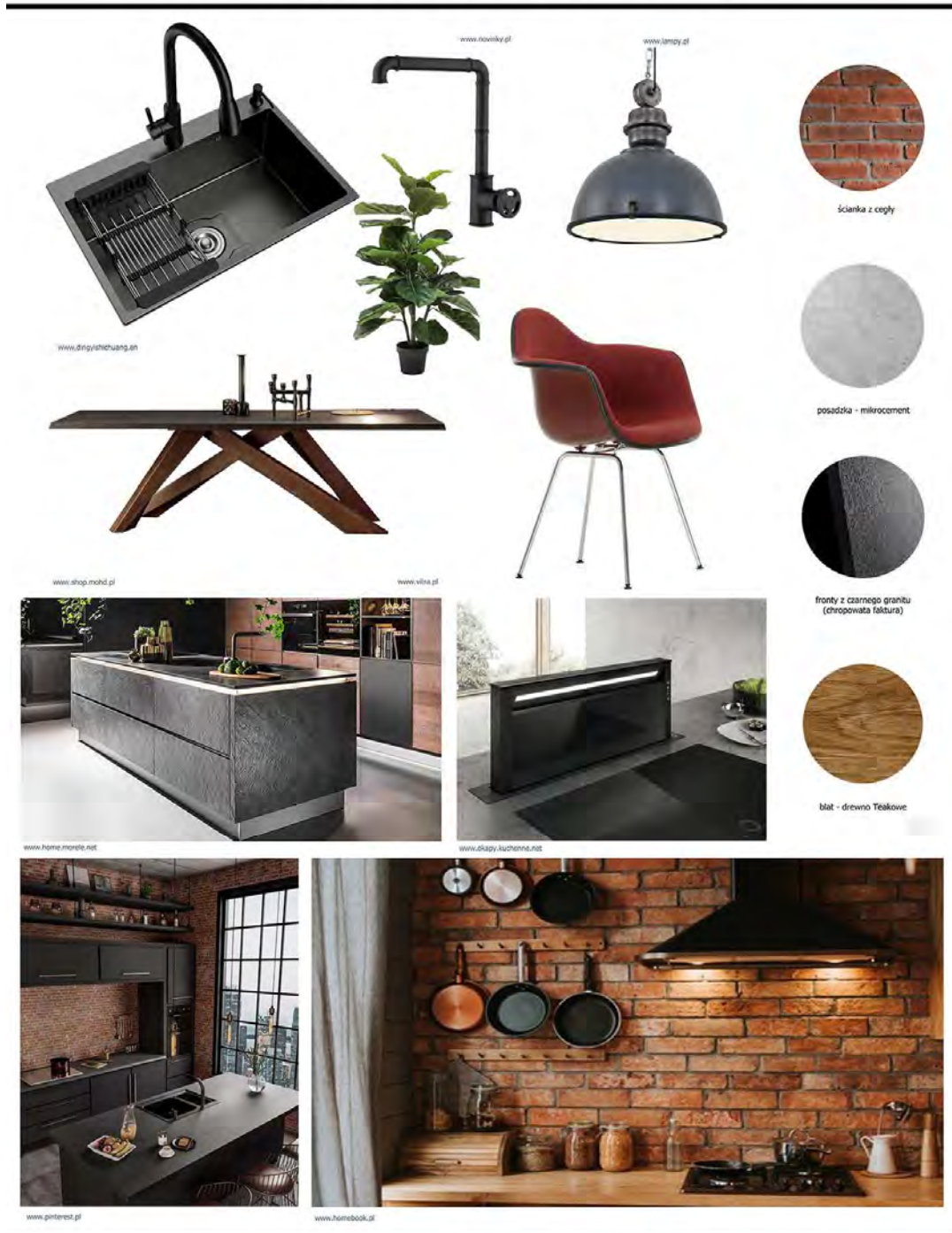
KAROLINA ŚWIST ROK 2, SEM. III, ROK AKADEMICKI 2021/2022  
PROJEKTOWANIE ARCHITEKTONICZNO-URBANISTYCZNE I PROJEKTOWANIE WNETRZ  
PROWADZĄCY PRZEDMIOT: dr hab. inż. arch. Patrycja Haupt, prof. PK dr inż. arch. Jarosław Huebner, prof. PK  
PROWADZĄCY GRUPE PROJEKTOWĄ: prof. PK Dr inż. arch. Jarosław Huebner,  
PROWADZĄCY KONSTRUKCJE BUDOWLANE: Dr inż. Stanisław Czernik

Projekt "Space for Integration – Nature, Heritage, People" korzysta z dofinansowania o wartości 115 695,00 euro otrzymanego od Islandii, Liechtensteinu i Norwegii w ramach Funduszy EOG. Celem projektu NHP Space jest rozwijanie edukacji sprzyjającej włączeniu społecznemu.



4. Agnieszka Porębska – dom w krajobrazie, projekt kuchni z jadalnią

Projekt kuchni z jadalnią

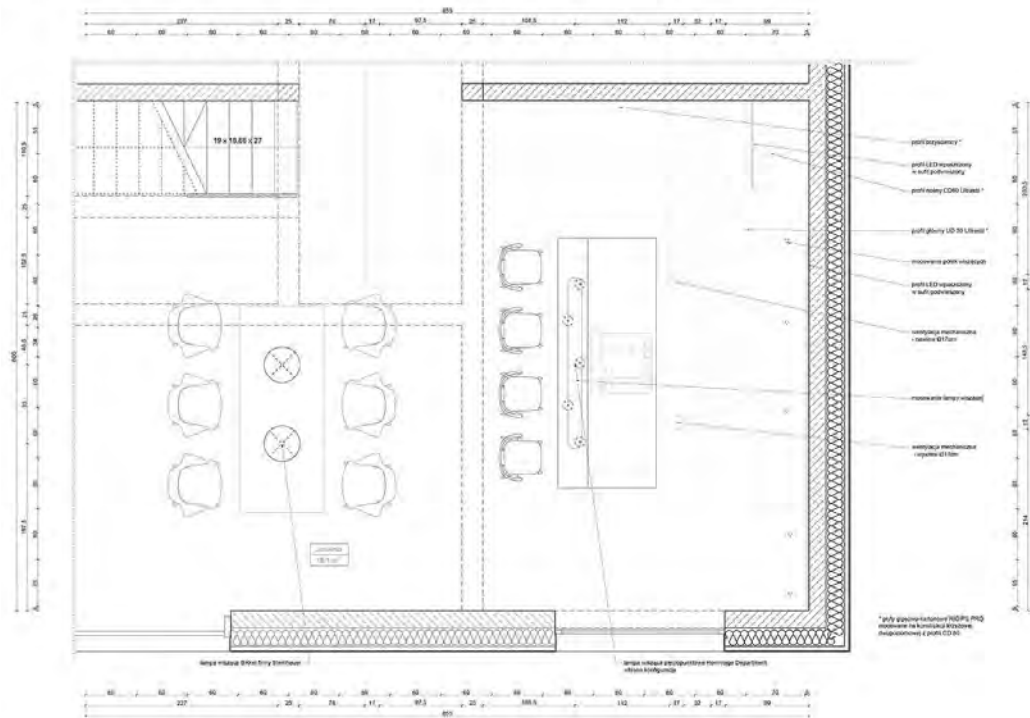


POLITECHNIKA KRAKOWSKA WYDZIAŁ ARCHITEKTURY KATEDRA KSZTAŁTOWANIA ŚRODOWISKA MIESZKANOWEGO  
PROJEKTOWANIE WNIĘTRZ PRZEWADZĄCY PRZEDMIOT: DR. INŻ. ARCH. PATRYCJA HAUPT PROF. PK. PRZEWADZĄCY GRUPĘ: DR. INŻ. ARCH. PIOTR BRONIEWICZ  
AGNIESZKA PORĘBSKA STOPIEŃ I, SEM III, ROK II, ROK AKADEMICKI 2021/22

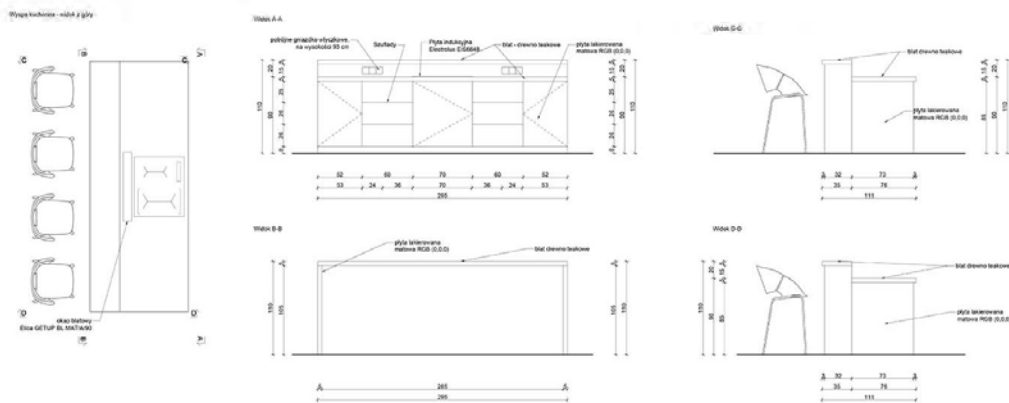
Projekt "Space for Integration – Nature, Heritage, People" korzysta z dofinansowania o wartości 115 695,00 euro otrzymanego od Islandii, Liechtensteinu i Norwegii w ramach Funduszy EOG. Celem projektu NHP Space jest rozwijanie edukacji sprzyjającej włączeniu społecznemu.

## Projekt kuchni z jadalnią

Rzut sufitu, skala 1:25



Projekt wyspy kuchennej, skala 1:25

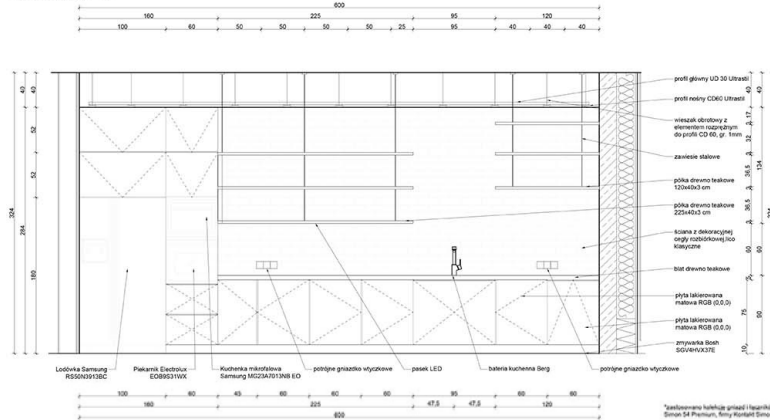


POLITECHNIKA KRAKOWSKA WYDZIAŁ ARCHITEKTURY KATEDRA KSZTAŁTOWANIA ŚRODOWISKA MIESZKANOWEGO  
PROJEKTOWANIE WNETRZ PRZEWODZĄCY PRZEDMIOT: DR. INŻ. ARCH. PATRYCJA HAUPT PROJEKT PRZEWODZĄCY GRUPA: DR. INŻ. ARCH. PIOTR BRONIEWICZ  
AGNIESZKA POWIŚKA STOPYŃSKA I, SEM III, ROK I, ROK AKADEMICKI 2021/22

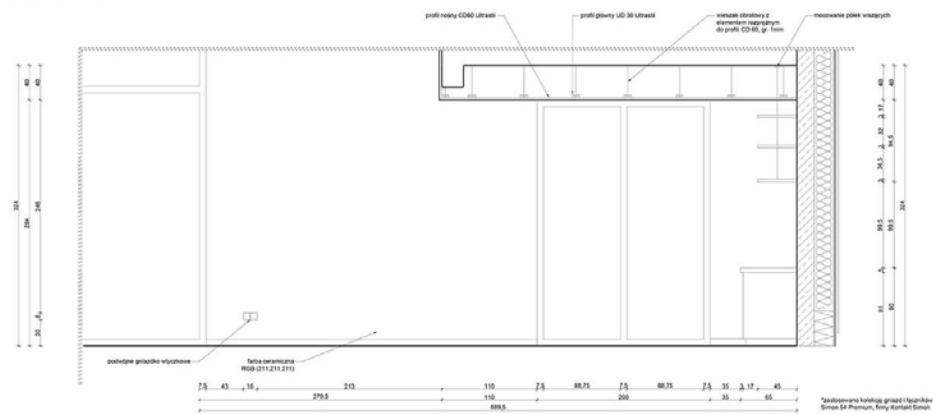
Projekt "Space for Integration – Nature, Heritage, People" korzysta z dofinansowania o wartości 115 695,00 euro otrzymanego od Islandii, Liechtensteinu i Norwegii w ramach Funduszy EOG. Celem projektu NHP Space jest rozwijanie edukacji sprzyjającej włączeniu społecznemu.

## Projekt kuchni z jadalnią

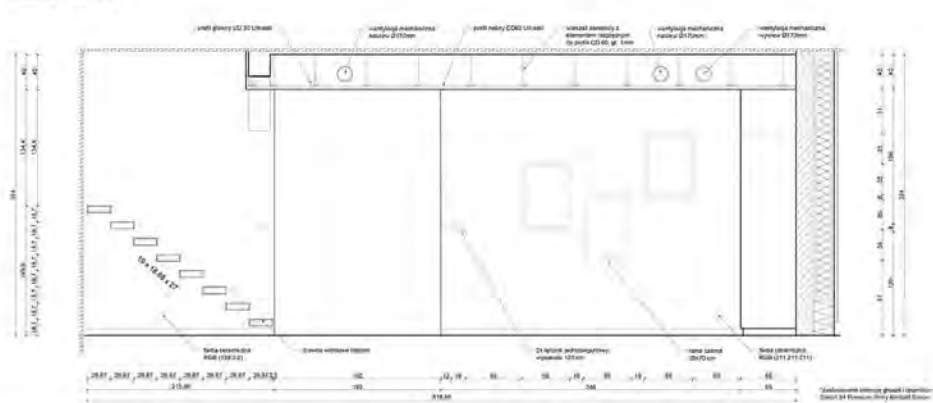
Widok A-A, skala 1:25



Widok C-C, skala 1:25



Widok B-B, skala 1:25



POLITECHNIKA KRAKOWSKA WYDZIAŁ ARCHITEKTURY KATEDRA KSZTAŁTOWANIA ŚRODOWISKA MIESZKANOWEGO  
PROJEKTOWANIE WIERTRZ PRZEWODZĄCY PRZECHIEDŁ: DR INŻ. ARCH. PATRYCJA HAJDUK PROK. PK. PRZEWODZĄCY GRUPY: DR INŻ. ARCH. PIOTR BRONIEWICZ  
ARCHITEKTA PORADZKA STOPKIEŃ I. SEN IEL. ROK 16. ROK AKADEMICKI 2021/22

Projekt "Space for Integration – Nature, Heritage, People" korzysta z dofinansowania o wartości 115 695,00 euro otrzymanego od Islandii, Liechtensteinu i Norwegii w ramach Funduszy EOG. Celem projektu NHP Space jest rozwijanie edukacji sprzyjającej włączeniu społecznemu.

## Projekt kuchni z jadalnią

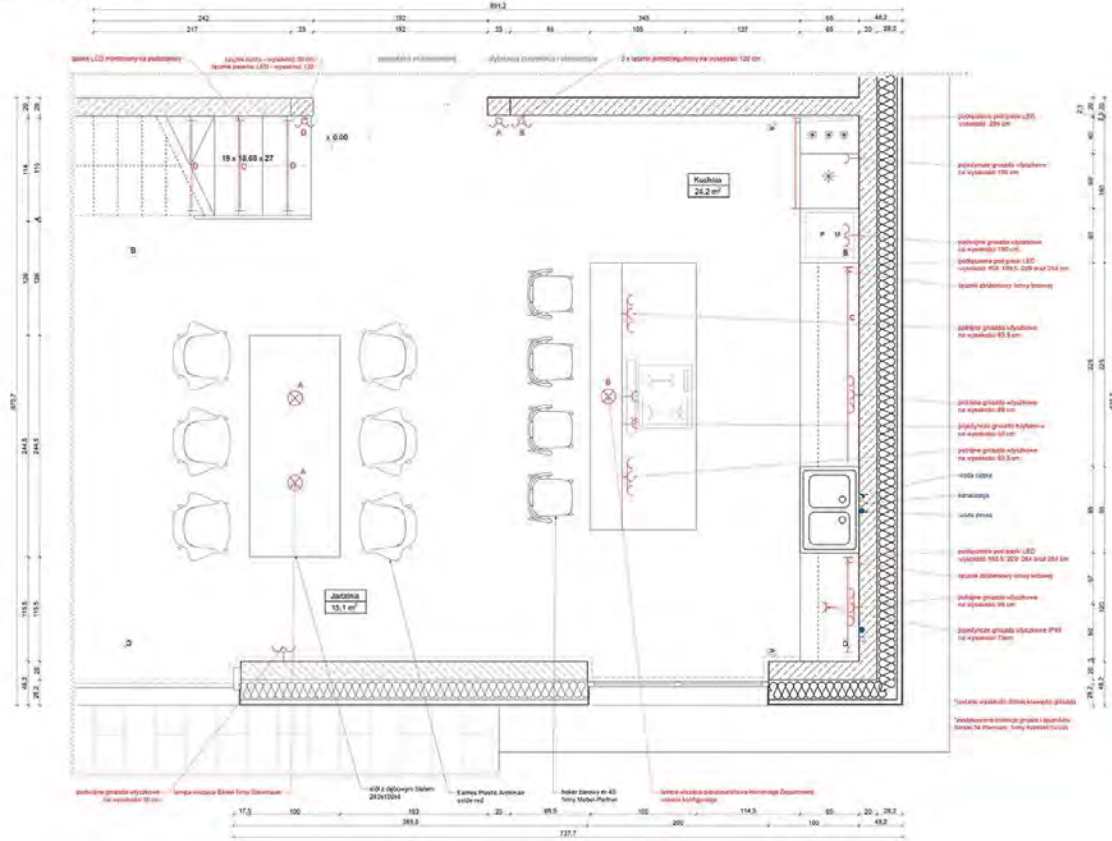


POLITECHNIKA KRAKOWSKA WYDZIAŁ ARCHITEKTURY KATEDRA KSZTAŁTOWANIA ŚRODOWISKA MIESZKANOWEGO  
PROJEKTOWANIE WNĘTRZ PROWADZĄCY PRZEDSIĘDZI: DR. INŻ. ARCH. PATRYCJA HAUPT PROF. PŁK. PROWADZĄCY GRUPĘ: DR. INŻ. ARCH. PIOTR BRONIEWICZ  
AGNIESZKA FORĘBSKA STOPIEŃ I. SEM III, ROK II, ROK AKADEMICKI 2021/22

Projekt "Space for Integration – Nature, Heritage, People" korzysta z dofinansowania o wartości 115 695,00 euro otrzymanego od Islandii, Liechtensteinu i Norwegii w ramach Funduszy EOG. Celem projektu NHP Space jest rozwijanie edukacji sprzyjającej włączeniu społecznemu.

## Projekt kuchni z jadalnią

Rzut kuchni z jadalnią, skala 1:25



POLITECHNIKA KRAKOWSKA WYDZIAŁ ARCHITECTURY KATEDRA KSZTAŁTOWANIA ŚRODOWISKA MIESZKANOWEGO  
PROJEKTOWANIE WĄTRZ PRZEWODZĄCY PRZEDMIOT: DR. INŻ. ARCH. PATRYCJA HAUPT PROF. PK PRZEWODZĄCY GRUPĘ: DR. INŻ. ARCH. PIOTR BRONIEWICZ  
AGNIESZKA PORĘBSKA STOPIEN I, SEM III, ROK II, ROK AKADEMICKI 2021/22

Projekt "Space for Integration – Nature, Heritage, People" korzysta z dofinansowania o wartości 115 695,00 euro otrzymanego od Islandii, Liechtensteinu i Norwegii w ramach Funduszy EOG. Celem projektu NHP Space jest rozwijanie edukacji sprzyjającej włączeniu społecznemu.

5. Aleksandra Monasterska – Invisible house





Projekt "Space for Integration – Nature, Heritage, People" korzysta z dofinansowania o wartości 115 695,00 euro otrzymanego od Islandii, Liechtensteinu i Norwegii w ramach Funduszy EOG. Celem projektu NHP Space jest rozwijanie edukacji sprzyjającej włączeniu społecznemu.

„Space for integration – nature, heritage, people” Projekt: EOG/21/K4/W/0048



h  
o  
u  
s  
e  
  
i  
n  
v  
i  
s  
i  
b  
l  
e

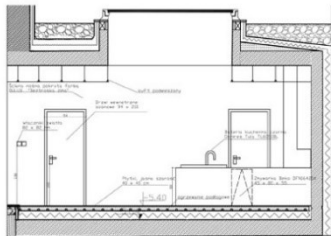
ALEKSANDRA MONASTERSKA, PROJEKT DOMU JEDNORODZINNEGO W KRAJOBRAZIE WIEJSKIM, ROK II SEM III  
PROJEKTOWANIE: ARCHITEKTONICZNO-URBANISTYCZNE I PROJEKTOWANIE WNETRZ  
PROWADZĄCY PRZEMOŚ: DR HAB. INŻ. ARCH. PATRYCJA HAIPL, PROF. PK  
PROWADZĄCY GRUPE: DR INŻ. ARCH. ZBIGNIEW KESEK, PROF. PK  
PROWADZĄCY KONSTRUKCJE: MGR INŻ. STANISŁAW CZERNIK



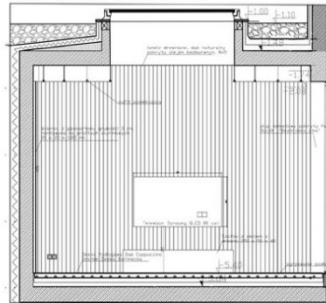
Projekt "Space for Integration – Nature, Heritage, People" korzysta z dofinansowania o wartości 115 695,00 euro otrzymanego od Islandii, Liechtensteinu i Norwegii w ramach Funduszy EOG. Celem projektu NHP Space jest rozwijanie edukacji sprzyjającej włączeniu społecznemu.



WIDOK ŚCIANY 1 SKALA 1:50

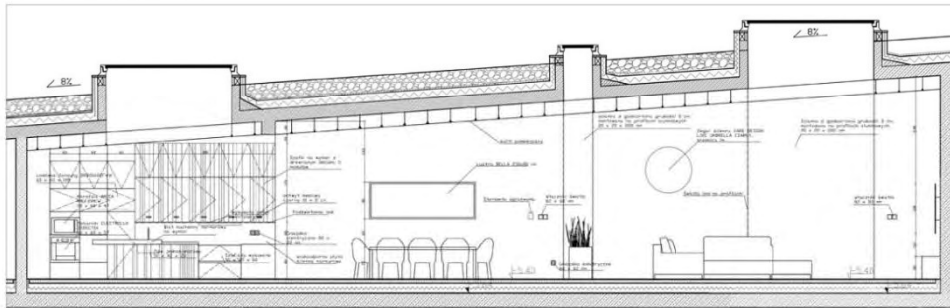


WIDOK ŚCIANY 2 SKALA 1:50



i  
n  
v  
i  
s  
i  
b  
l  
e  
  
h  
o  
u  
s  
e

WIDOK ŚCIANY 3 SKALA 1:50



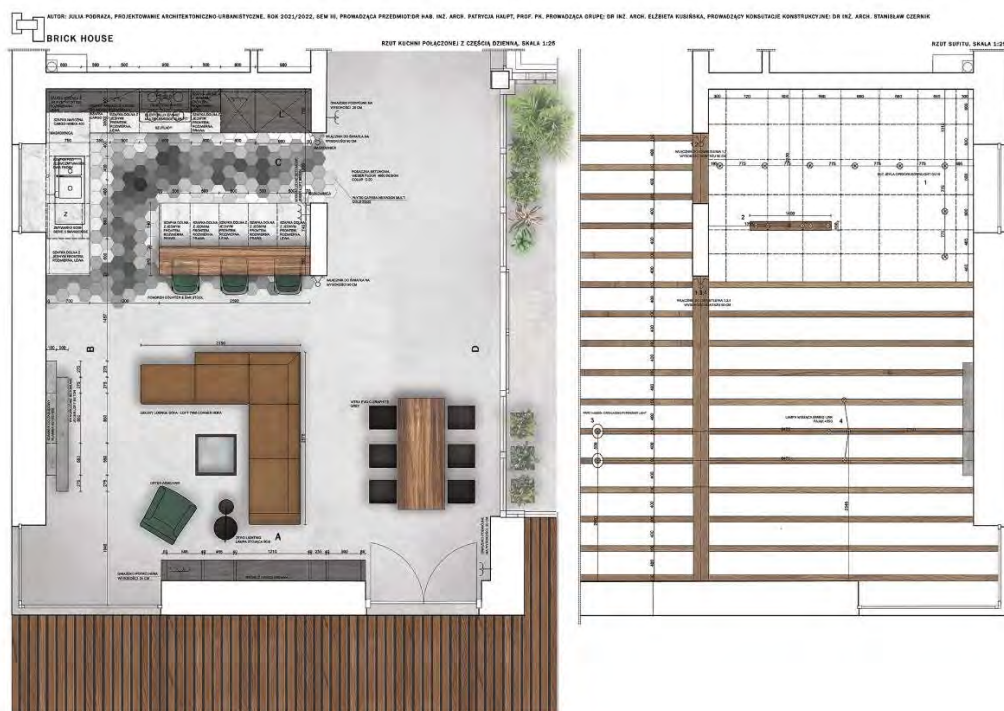
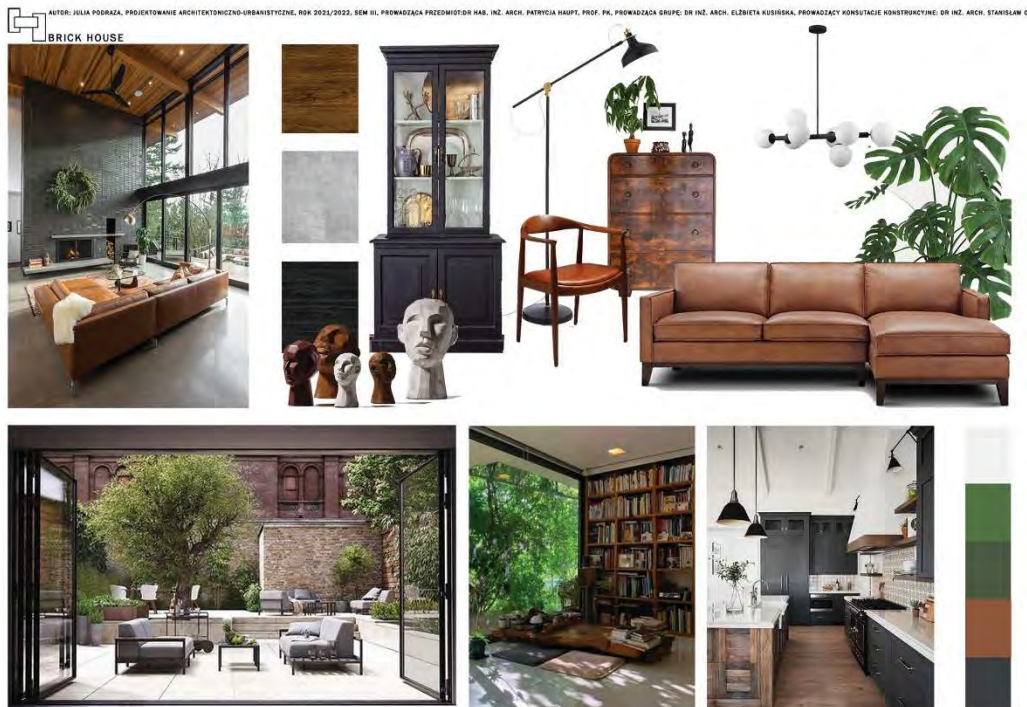
WIDOK ŚCIANY 4 SKALA 1:50



ALEKSANDRA MONASTRZESKA, PROF. CD. DOKTORANTKA W KRAJACH ZAGRANICZNYCH, ROK II SEM III  
PROJEKTOWANIE ARCHITEKTONICZNE I URBANISTYCZNE I PROJEKTOWANIE WNETRZ  
PRZEWODZĄCY PRZEDMIOTU INŻ. ARCH. PATRYCJA HAJPIŁ, PROF. PK  
PRZEWODZĄCY GRUPEJ DOKTORANTKI ARCH. ZBIGNIEW KESEK, PROF. PK  
PRZEWODZĄCY KONSTRUKCJE, MGR INŻ. STANISŁAW CZERNIK

Projekt "Space for Integration – Nature, Heritage, People" korzysta z dofinansowania o wartości 115 695,00 euro otrzymanego od Islandii, Liechtensteinu i Norwegii w ramach Funduszy EOG. Celem projektu NHP Space jest rozwijanie edukacji sprzyjającej włączeniu społecznemu.

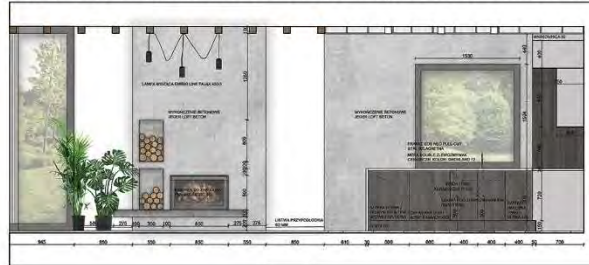
## 6. Julia Podraza – Brick house



Projekt "Space for Integration – Nature, Heritage, People" korzysta z dofinansowania o wartości 115 695,00 euro otrzymanego od Islandii, Liechtensteinu i Norwegii w ramach Funduszy EOG. Celem projektu NHP Space jest rozwijanie edukacji sprzyjającej włączeniu społecznemu.



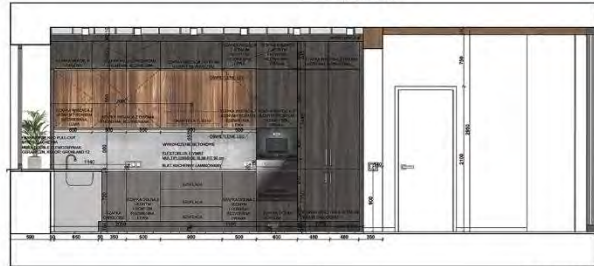
MIŁOŚĆ: JULIA PODRAZA, PROJEKTOWANIE ARCHITECTONICZNO-URBANISTYCZNE, ROK 2021/2022, SEM III, Prowadząca PRZEMYSŁOWE NAB. INŻ. ARCH. PATYCJA HAJPIĆ, PROF. PK, Prowadząca GRUPĘ: DR INŻ. ARCH. ELŻBIETA RUDZIŃSKA, Prowadzący KONSULTACJE KONSTRUKCYJNE: DR INŻ. ARCH. STANISŁAW CZERNIK



WIDOK B, SKALA 1:25



WIDOK A, SKALA 1:25



WIDOK C, SKALA 1:25



WIDOK D, SKALA 1:25

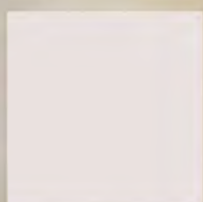
Projekt "Space for Integration – Nature, Heritage, People" korzysta z dofinansowania o wartości 115 695,00 euro otrzymanego od Islandii, Liechtensteinu i Norwegii w ramach Funduszy EOG. Celem projektu NHP Space jest rozwijanie edukacji sprzyjającej włączeniu społecznemu.

## 7. Katarzyna Gołąb – Fracture house

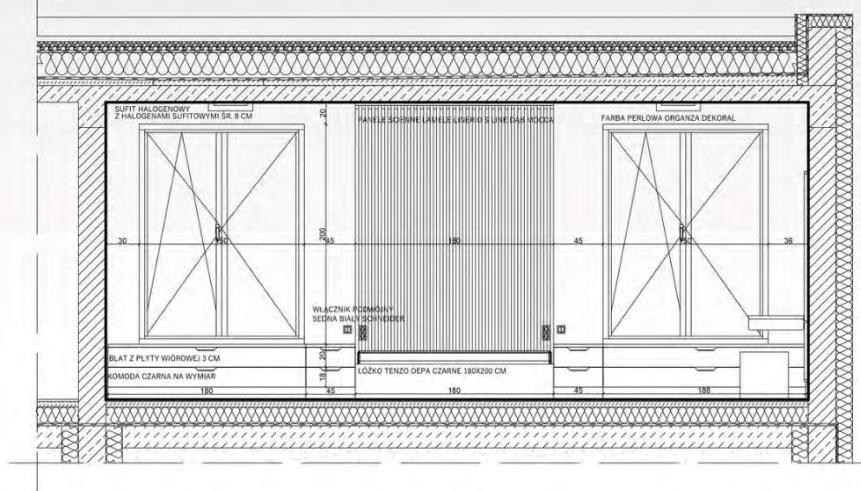
### FRACTURE HOUSE



MOODBOARD

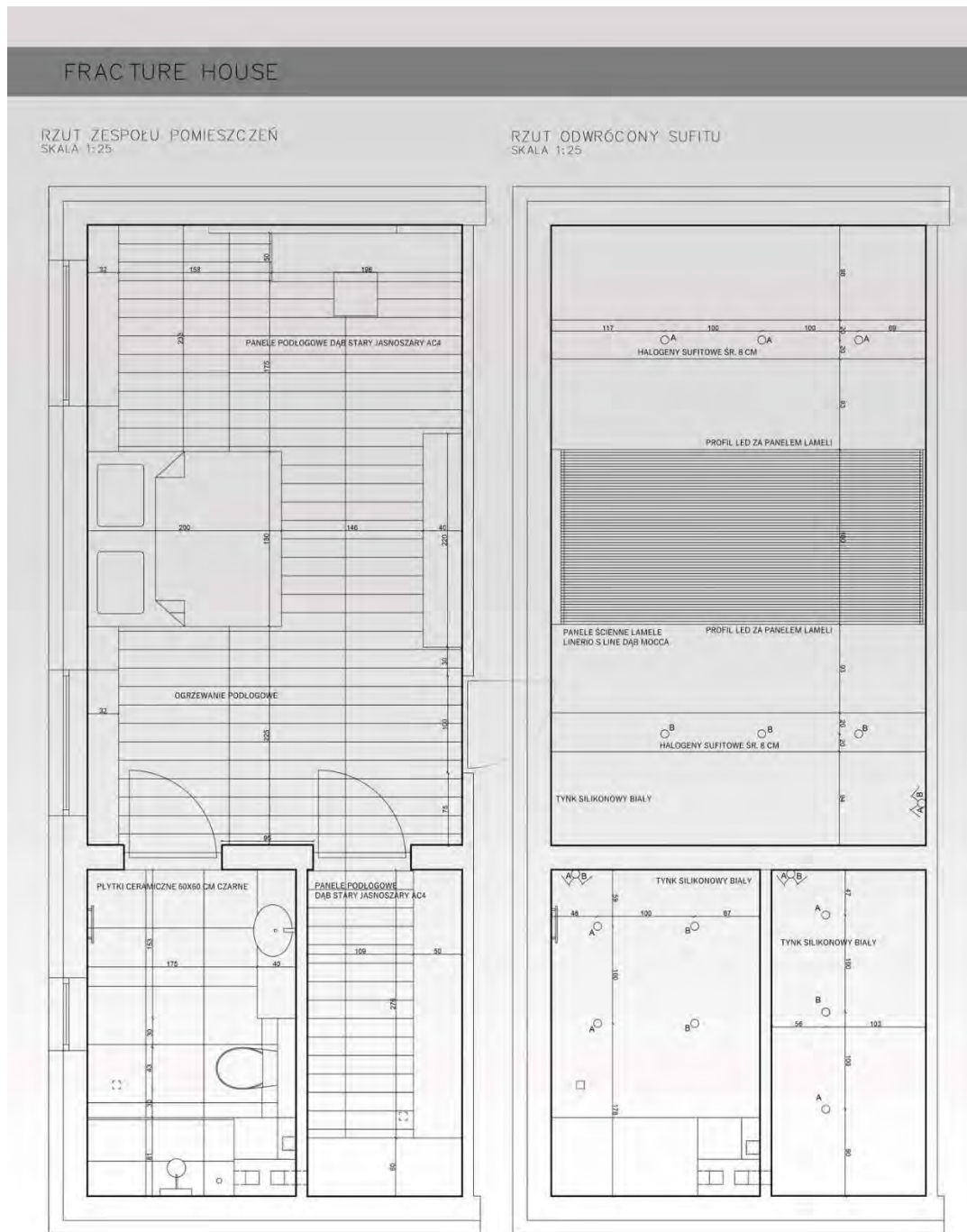


ROZWINIĘCIE ŚCIANY PŁD-WSCH  
SKALA 1:25



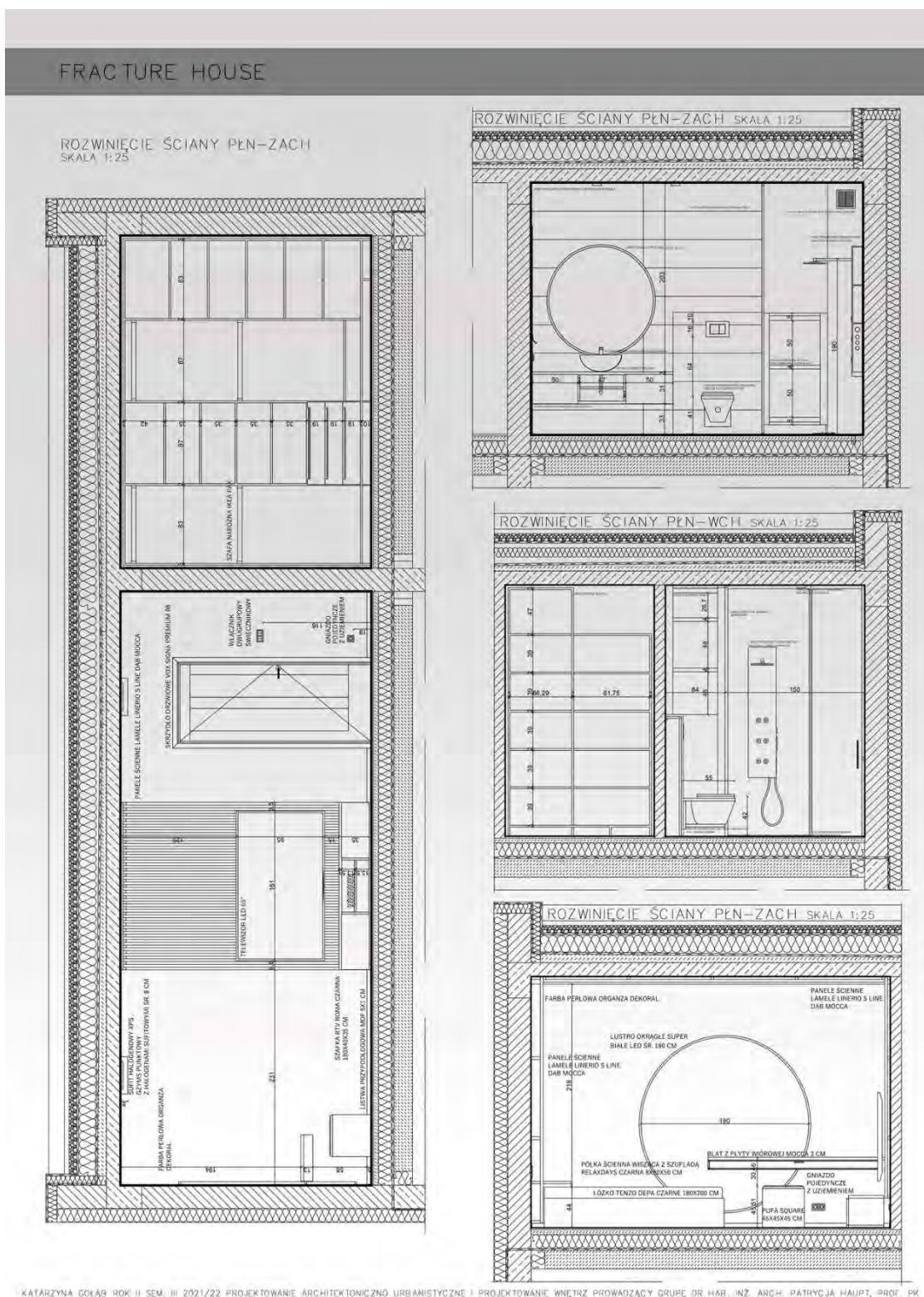
KATARZYNA GOŁĄB ROK II SEM. III 2021/22 PROJEKTOWANIE ARCHITEKTONICZNO URBANISTYCZNE I PROJEKTOWANIE WNEŹRZ PROWADZĄCY GRUPE DR HAB. INŻ. ARCH. PATRYCJA HAUPT, PROF. PK

Projekt "Space for Integration – Nature, Heritage, People" korzysta z dofinansowania o wartości 115 695,00 euro otrzymanego od Islandii, Liechtensteinu i Norwegii w ramach Funduszy EOG. Celem projektu NHP Space jest rozwijanie edukacji sprzyjającej włączeniu społecznemu.



KATARZYNA GOŁĄB ROK II SEM. III 2021/22 PROJEKTOWANIE ARCHITEKTONICZNO URBANISTYCZNE I PROJEKTOWANIE WNEŹRZ Prowadzący grupę: DR HAB. INŻ. ARCH. PATRYCJA HADZIŁ, PROF. PK

Projekt "Space for Integration – Nature, Heritage, People" korzysta z dofinansowania o wartości 115 695,00 euro otrzymanego od Islandii, Liechtensteinu i Norwegii w ramach Funduszy EOG. Celem projektu NHP Space jest rozwijanie edukacji sprzyjającej włączeniu społecznemu.



Projekt "Space for Integration – Nature, Heritage, People" korzysta z dofinansowania o wartości 115 695,00 euro otrzymanego od Islandii, Liechtensteinu i Norwegii w ramach Funduszy EOG. Celem projektu NHP Space jest rozwijanie edukacji sprzyjającej włączeniu społecznemu.



KATARZYNA GOŁĄB ROK II SEM. III 2021/22 PROJEKTOWANIE ARCHITEKTONICZNO URBANISTYCZNE I PROJEKTOWANIE WNEȦRZ PROWADZĄCY GRUPĘ, DR HAB. INŻ. ARCH. PATRYCJA HAUPT, PROF. PK

Projekt "Space for Integration – Nature, Heritage, People" korzysta z dofinansowania o wartości 115 695,00 euro otrzymanego od Islandii, Liechtensteinu i Norwegii w ramach Funduszy EOG. Celem projektu NHP Space jest rozwijanie edukacji sprzyjającej włączeniu społecznemu.

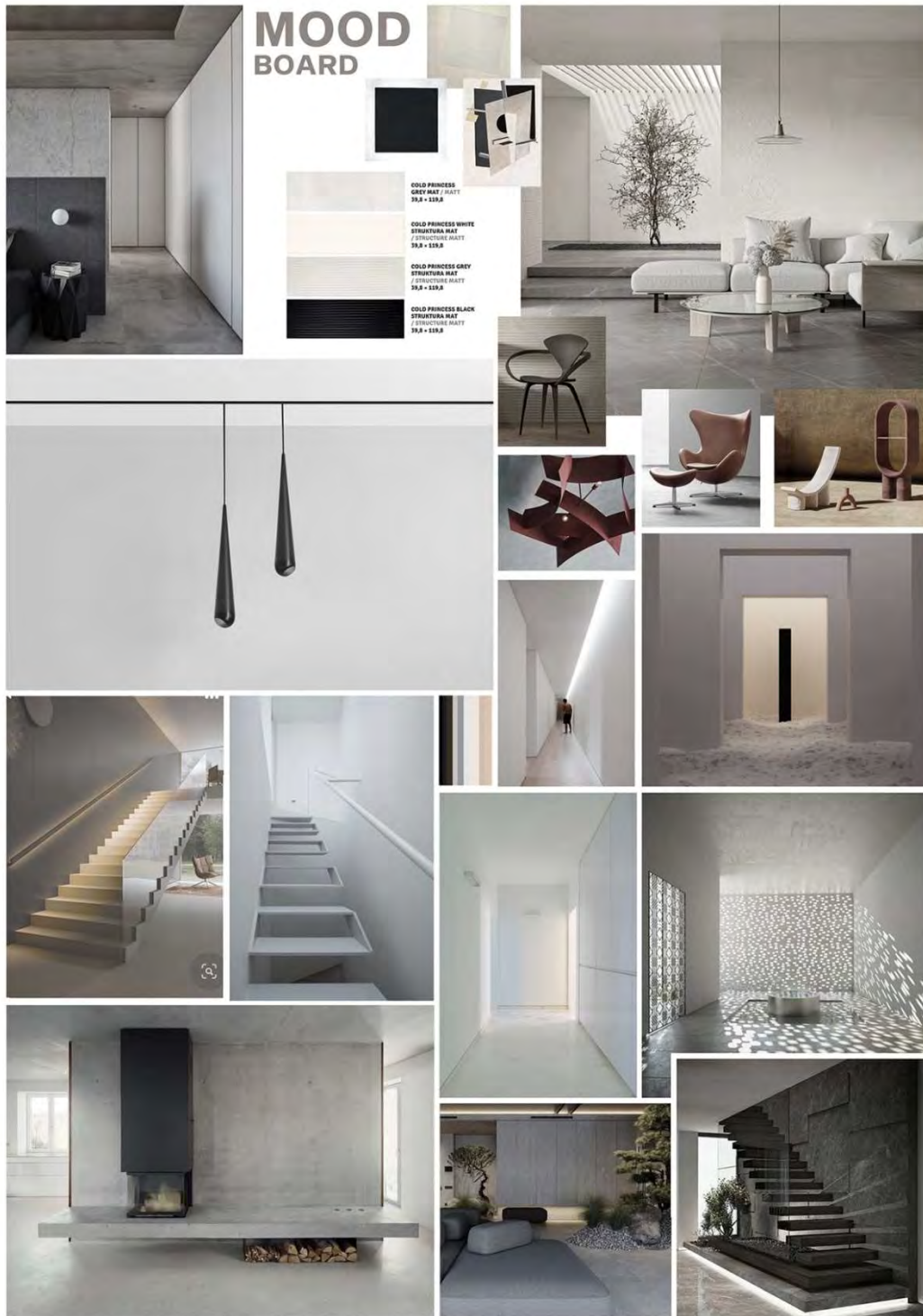


KATARZYNA GOŁĄB ROK II SEM. III 2021/22 PROJEKTOWANIE ARCHITEKTONICZNO URBANISTYCZNE I PROJEKTOWANIE WNEŹRZ PROWADZĄCY GRUPĘ DR HAB. INŻ. ARCH. PATRYCJA HAUPT, PROF. PK

Projekt "Space for Integration – Nature, Heritage, People" korzysta z dofinansowania o wartości 115 695,00 euro otrzymanego od Islandii, Liechtensteinu i Norwegii w ramach Funduszy EOG. Celem projektu NHP Space jest rozwijanie edukacji sprzyjającej włączeniu społecznemu.



8. Konrad Zaremba – Dom na zakręcie



Projektowanie wnętrz | stopień I | rok 2 | sem 3 | Rok akademicki 2021/22 | A-3 | Prowadzący dr inż arch Elżbieta Kusińska

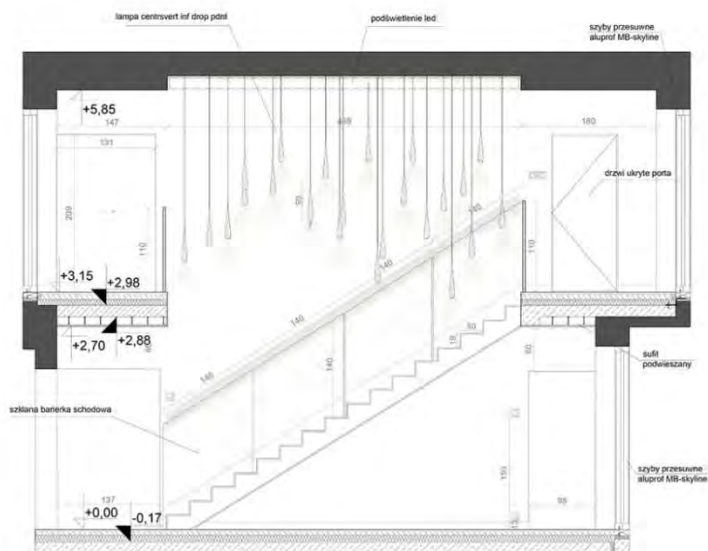
Autor Konrad Zaremba

Projekt "Space for Integration – Nature, Heritage, People" korzysta z dofinansowania o wartości 115 695,00 euro otrzymanego od Islandii, Liechtensteinu i Norwegii w ramach Funduszy EOG. Celem projektu NHP Space jest rozwijanie edukacji sprzyjającej włączeniu społecznemu.

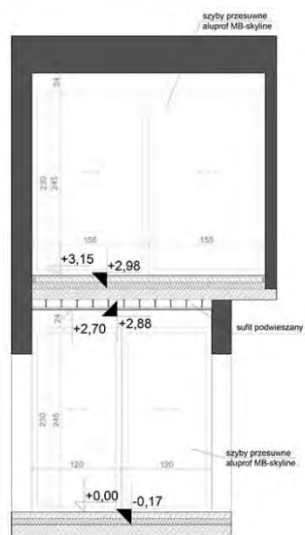


FOYER  
DOM AKADEMICKI

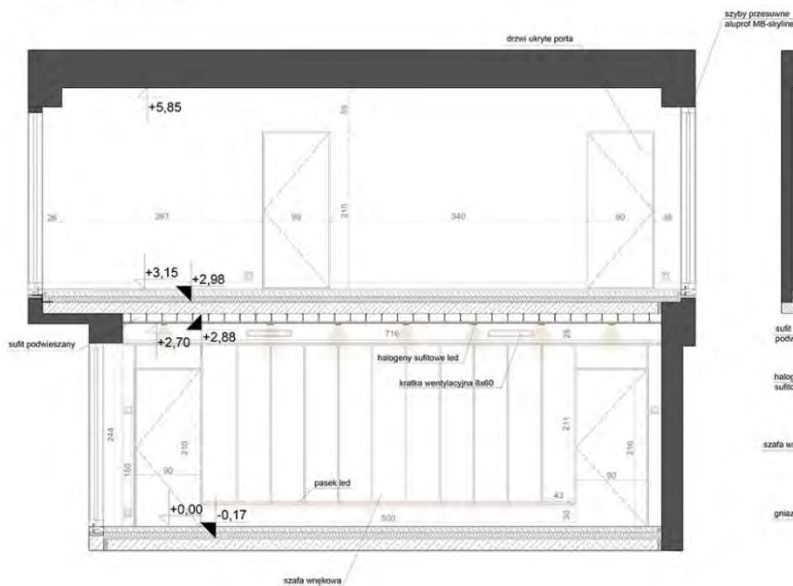
ROZWIWIĘCIE ŚCIANY SKALA 1:25



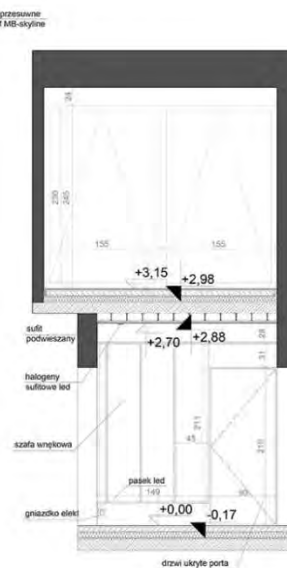
ROZWIWIĘCIE ŚCIANY SKALA 1:25



ROZWIWIĘCIE ŚCIANY SKALA 1:25



ROZWIWIĘCIE ŚCIANY SKALA 1:25



**FOYER**

DOM JEDNOCZYSTY

**OPIS WNESTRA**

Ciepła i jasna korytarzowa przestrzeń otwiera budynek. Tworzy wrażenie ciepła, przytulności i powitalności. Składa się z wielu przestworzy.

Wielki strop to **niezwykła drewna** oświetlenia. Ciepłe i jasne światło, które przetransmituje, jest dostosowane do funkcji przestrzeni. W tym celu światło jest skierowane na podłogę, tworząc przyjemny i ciepły efekt oświetlenia.

Zwiększa tempo w stylu industrialnym, ale także nowoczesnym. W tym celu użyto jasnego, ciepłego koloru drewna. Dzięki odpowiedniemu oświetleniu przestrzeni, która widać, jest przyjemnym tempem oświetlenia w całym.

Lampy tworzą unikalne wrażenie, wywołując ciepłą atmosferę i światło w korytarzu.

Za pomocą sekcji komunikacji, poruszając się wzdłuż osi, można osiągnąć różne funkcje. Dzięki odpowiedniemu oświetleniu, aby był maksymalnie funkcjonalny.

Przebieganie na korytarzu jest przyjemnym doświadczeniem. Ciepła i jasna przestrzeń w korytarzu na pewno przetransmituje ciepłą i przytulną atmosferę. W projekcie zwrócono uwagę na wyjątkowość i indywidualność. Niezwykłe materiały i kolorystyka wnętrza ma przetransmitować ciepłą i przytulną atmosferę i światło w całym.

Wielkość stropu jest odpowiednio dobrana, aby stworzyć ciepłą i przytulną atmosferę. Dzięki temu światło jest skierowane na podłogę, tworząc przyjemny i ciepły efekt oświetlenia.

Wielkość stropu jest odpowiednio dobrana, aby stworzyć ciepłą i przytulną atmosferę. Dzięki temu światło jest skierowane na podłogę, tworząc przyjemny i ciepły efekt oświetlenia.

Wielkość stropu jest odpowiednio dobrana, aby stworzyć ciepłą i przytulną atmosferę. Dzięki temu światło jest skierowane na podłogę, tworząc przyjemny i ciepły efekt oświetlenia.

Wielkość stropu jest odpowiednio dobrana, aby stworzyć ciepłą i przytulną atmosferę. Dzięki temu światło jest skierowane na podłogę, tworząc przyjemny i ciepły efekt oświetlenia.

Wielkość stropu jest odpowiednio dobrana, aby stworzyć ciepłą i przytulną atmosferę. Dzięki temu światło jest skierowane na podłogę, tworząc przyjemny i ciepły efekt oświetlenia.

Wielkość stropu jest odpowiednio dobrana, aby stworzyć ciepłą i przytulną atmosferę. Dzięki temu światło jest skierowane na podłogę, tworząc przyjemny i ciepły efekt oświetlenia.

Wielkość stropu jest odpowiednio dobrana, aby stworzyć ciepłą i przytulną atmosferę. Dzięki temu światło jest skierowane na podłogę, tworząc przyjemny i ciepły efekt oświetlenia.

Wielkość stropu jest odpowiednio dobrana, aby stworzyć ciepłą i przytulną atmosferę. Dzięki temu światło jest skierowane na podłogę, tworząc przyjemny i ciepły efekt oświetlenia.

Wielkość stropu jest odpowiednio dobrana, aby stworzyć ciepłą i przytulną atmosferę. Dzięki temu światło jest skierowane na podłogę, tworząc przyjemny i ciepły efekt oświetlenia.

Wielkość stropu jest odpowiednio dobrana, aby stworzyć ciepłą i przytulną atmosferę. Dzięki temu światło jest skierowane na podłogę, tworząc przyjemny i ciepły efekt oświetlenia.

Wielkość stropu jest odpowiednio dobrana, aby stworzyć ciepłą i przytulną atmosferę. Dzięki temu światło jest skierowane na podłogę, tworząc przyjemny i ciepły efekt oświetlenia.

Wielkość stropu jest odpowiednio dobrana, aby stworzyć ciepłą i przytulną atmosferę. Dzięki temu światło jest skierowane na podłogę, tworząc przyjemny i ciepły efekt oświetlenia.

Wielkość stropu jest odpowiednio dobrana, aby stworzyć ciepłą i przytulną atmosferę. Dzięki temu światło jest skierowane na podłogę, tworząc przyjemny i ciepły efekt oświetlenia.

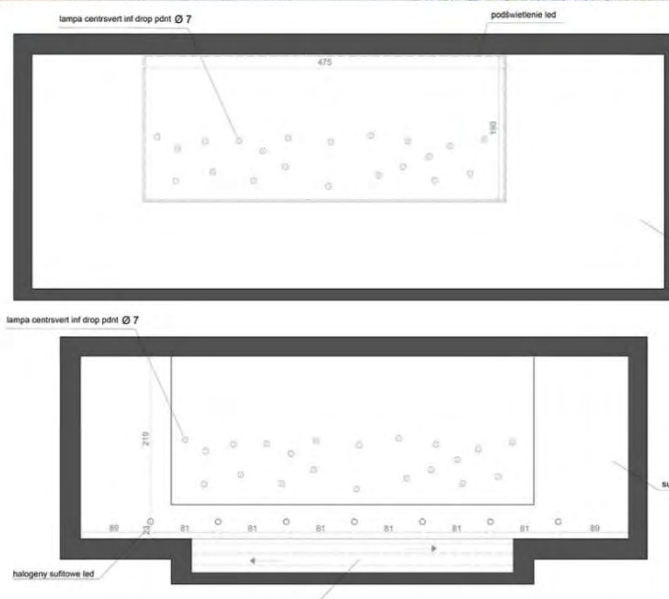
Wielkość stropu jest odpowiednio dobrana, aby stworzyć ciepłą i przytulną atmosferę. Dzięki temu światło jest skierowane na podłogę, tworząc przyjemny i ciepły efekt oświetlenia.

Wielkość stropu jest odpowiednio dobrana, aby stworzyć ciepłą i przytulną atmosferę. Dzięki temu światło jest skierowane na podłogę, tworząc przyjemny i ciepły efekt oświetlenia.



*Słońce,  
przestrzeń  
, zielen*

~Le Corbusier



Superwalim iq stworzonym wnętrza przetransmituje ciepłą i przytulną atmosferę. Dzięki temu światło jest skierowane na podłogę, tworząc przyjemny i ciepły efekt oświetlenia.

Wielkość stropu jest odpowiednio dobrana, aby stworzyć ciepłą i przytulną atmosferę. Dzięki temu światło jest skierowane na podłogę, tworząc przyjemny i ciepły efekt oświetlenia.

Wielkość stropu jest odpowiednio dobrana, aby stworzyć ciepłą i przytulną atmosferę. Dzięki temu światło jest skierowane na podłogę, tworząc przyjemny i ciepły efekt oświetlenia.

Wielkość stropu jest odpowiednio dobrana, aby stworzyć ciepłą i przytulną atmosferę. Dzięki temu światło jest skierowane na podłogę, tworząc przyjemny i ciepły efekt oświetlenia.

Wielkość stropu jest odpowiednio dobrana, aby stworzyć ciepłą i przytulną atmosferę. Dzięki temu światło jest skierowane na podłogę, tworząc przyjemny i ciepły efekt oświetlenia.

Wielkość stropu jest odpowiednio dobrana, aby stworzyć ciepłą i przytulną atmosferę. Dzięki temu światło jest skierowane na podłogę, tworząc przyjemny i ciepły efekt oświetlenia.

Wielkość stropu jest odpowiednio dobrana, aby stworzyć ciepłą i przytulną atmosferę. Dzięki temu światło jest skierowane na podłogę, tworząc przyjemny i ciepły efekt oświetlenia.

Wielkość stropu jest odpowiednio dobrana, aby stworzyć ciepłą i przytulną atmosferę. Dzięki temu światło jest skierowane na podłogę, tworząc przyjemny i ciepły efekt oświetlenia.

Wielkość stropu jest odpowiednio dobrana, aby stworzyć ciepłą i przytulną atmosferę. Dzięki temu światło jest skierowane na podłogę, tworząc przyjemny i ciepły efekt oświetlenia.

Wielkość stropu jest odpowiednio dobrana, aby stworzyć ciepłą i przytulną atmosferę. Dzięki temu światło jest skierowane na podłogę, tworząc przyjemny i ciepły efekt oświetlenia.

Wielkość stropu jest odpowiednio dobrana, aby stworzyć ciepłą i przytulną atmosferę. Dzięki temu światło jest skierowane na podłogę, tworząc przyjemny i ciepły efekt oświetlenia.

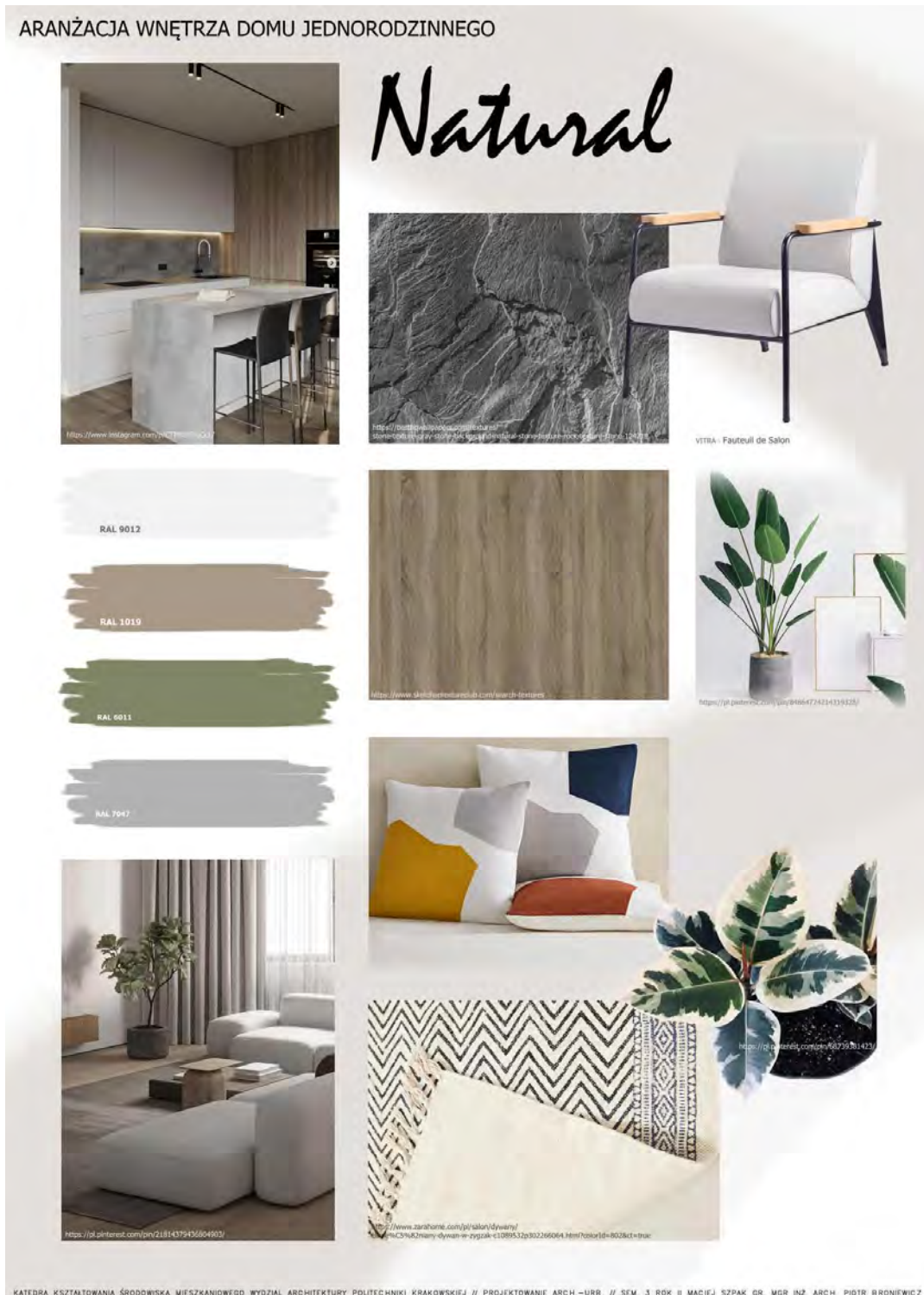
Wielkość stropu jest odpowiednio dobrana, aby stworzyć ciepłą i przytulną atmosferę. Dzięki temu światło jest skierowane na podłogę, tworząc przyjemny i ciepły efekt oświetlenia.

Wielkość stropu jest odpowiednio dobrana, aby stworzyć ciepłą i przytulną atmosferę. Dzięki temu światło jest skierowane na podłogę, tworząc przyjemny i ciepły efekt oświetlenia.

Wielkość stropu jest odpowiednio dobrana, aby stworzyć ciepłą i przytulną atmosferę. Dzięki temu światło jest skierowane na podłogę, tworząc przyjemny i ciepły efekt oświetlenia.

Wielkość stropu jest odpowiednio dobrana, aby stworzyć ciepłą i przytulną atmosferę. Dzięki temu światło jest skierowane na podłogę, tworząc przyjemny i ciepły efekt oświetlenia.

9. Maciej Szpak – Natural

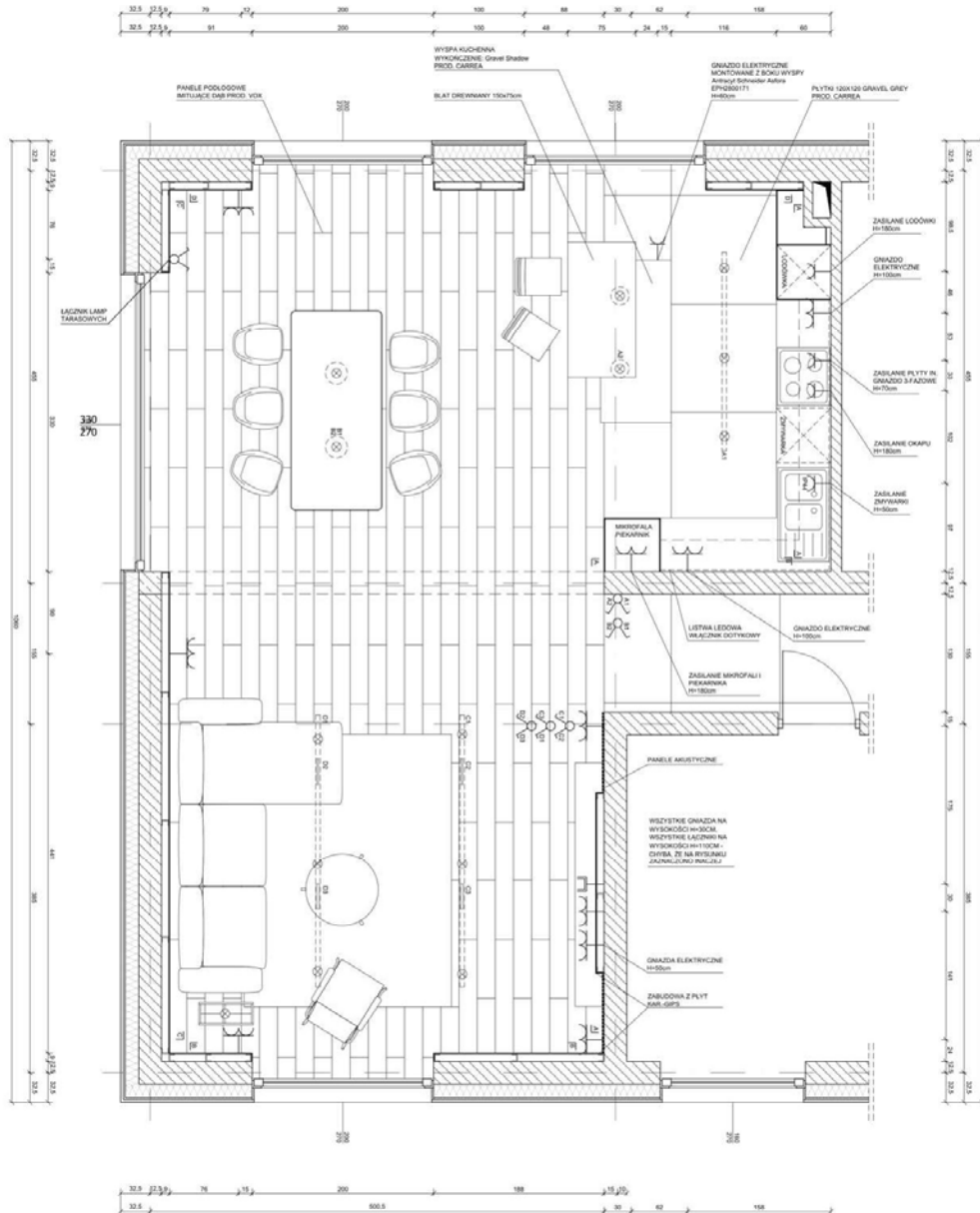


Projekt "Space for Integration – Nature, Heritage, People" korzysta z dofinansowania o wartości 115 695,00 euro otrzymanego od Islandii, Liechtensteinu i Norwegii w ramach Funduszy EOG. Celem projektu NHP Space jest rozwijanie edukacji sprzyjającej włączeniu społecznemu.

ARANŻACJA WNĘTRZA DOMU JEDNORODZINNEGO

PIEKARY

RZUT PROJEKTOWANEGO WNĘTRZA SKALA 1:25



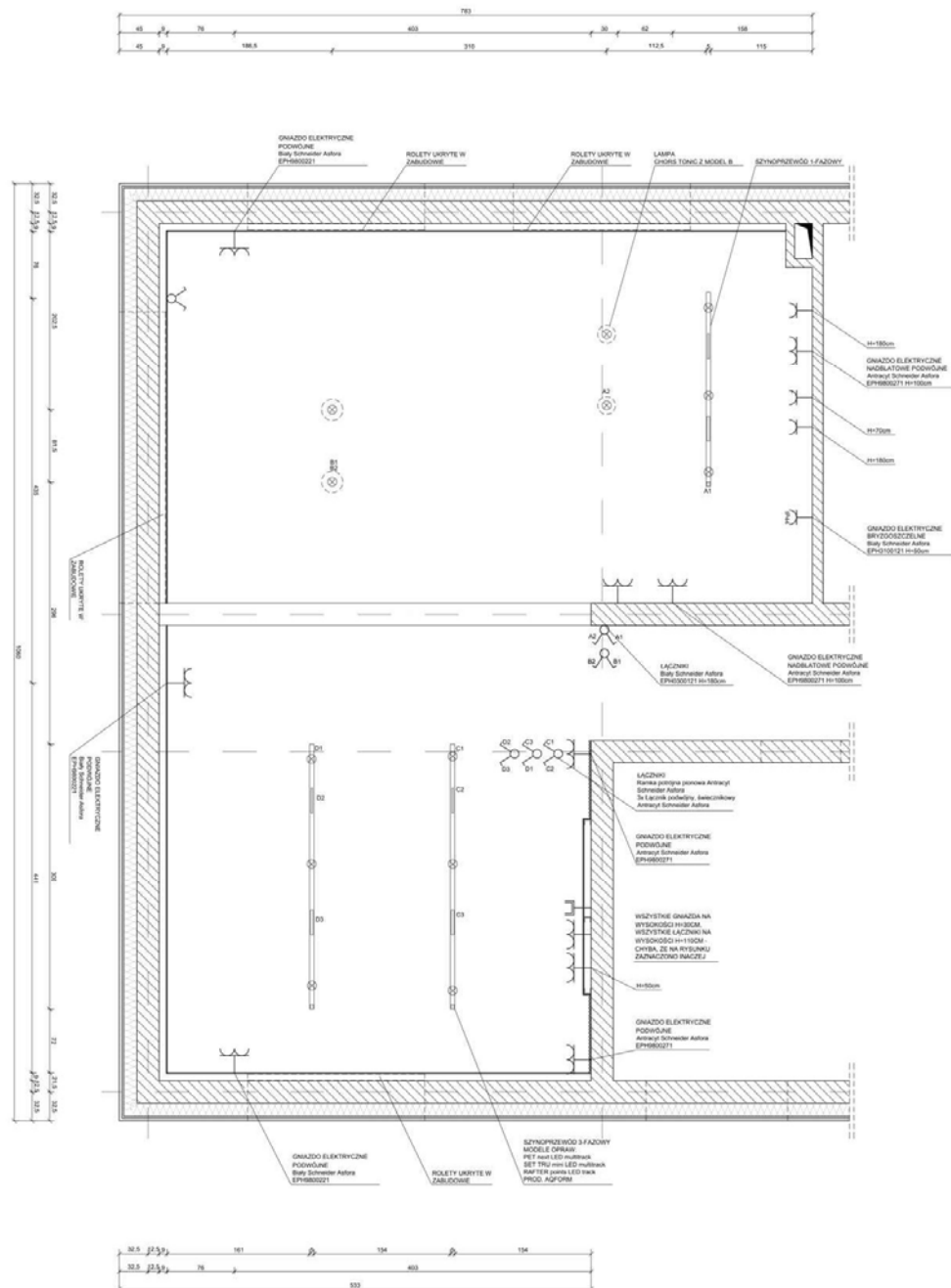
KATEDRA KSZTAŁTOWANIA ŚRODOWISKA MIESZKANIOWEGO WYDZIAŁ ARCHITEKTURY POLITECHNIKI KRAKOWSKIEJ // PROJEKTOWANIE ARCH.-URB // SEM 3 ROK II MACIEJ SZPAK GR. MGR INŻ. ARCH. PIOTR BRONIEWICZ

Projekt "Space for Integration – Nature, Heritage, People" korzysta z dofinansowania o wartości 115 695,00 euro otrzymanego od Islandii, Liechtensteinu i Norwegii w ramach Funduszy EOG. Celem projektu NHP Space jest rozwijanie edukacji sprzyjającej włączeniu społecznemu.

ARANŻACJA WNĘTRZA DOMU JEDNORODZINNEGO

PIEKARY

RZUT ODWRÓCONY SUFITU SKALA 1:25



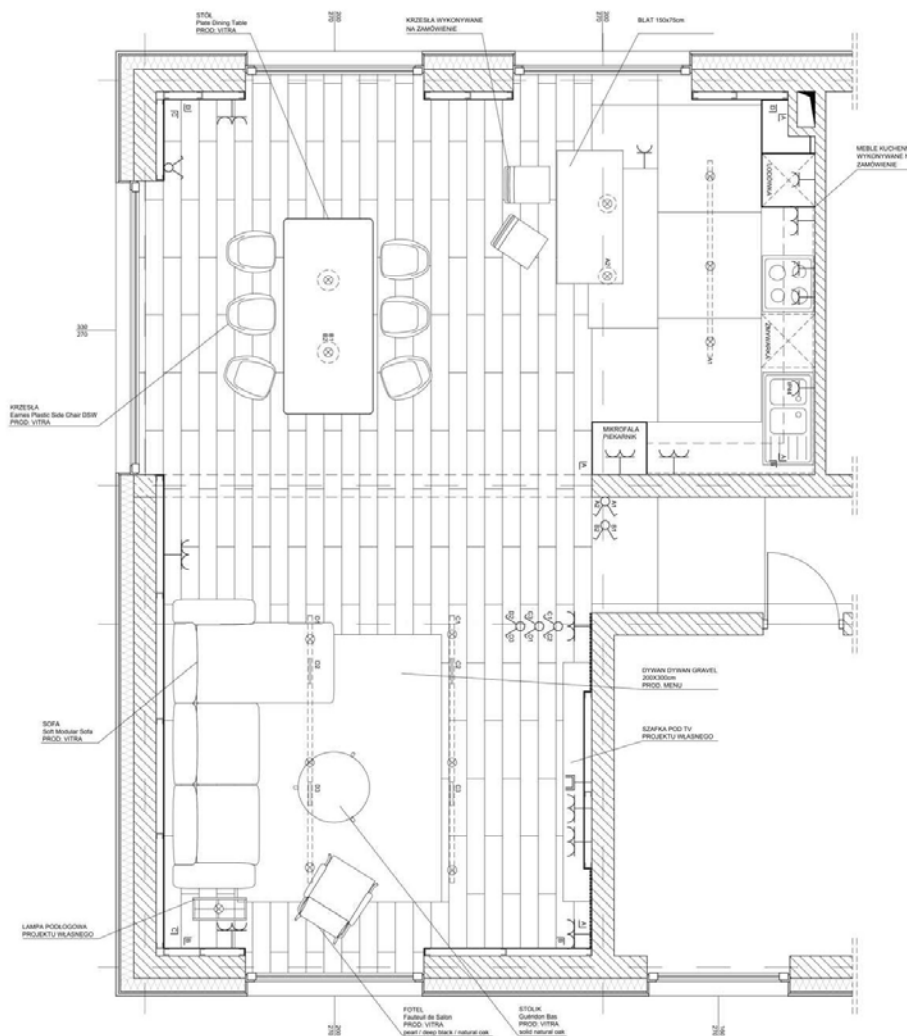
KATEDRA KSZTAŁTOWANIA ŚRODOWISKA MIESZKANIOWEGO WYDZIAŁ ARCHITEKTURY POLITECHNIKI KRAKOWSKIEJ // PROJEKTOWANIE ARCH.–URB // SEM. 3 ROK II MACIEJ SZPAK GR. MGR INŻ. ARCH. PIOTR BRONIEWICZ

Projekt "Space for Integration – Nature, Heritage, People" korzysta z dofinansowania o wartości 115 695,00 euro otrzymanego od Islandii, Liechtensteinu i Norwegii w ramach Funduszy EOG. Celem projektu NHP Space jest rozwijanie edukacji sprzyjającej włączeniu społecznemu.

ARANŻACJA WNIĘTRZA DOMU JEDNORODZINNEGO

PIEKARY

OPIS MEBLI SKALA 1:25



KATEDRA KSZTAŁTOWANIA ŚRODOWISKA MIESZKANIOWEGO WYDZIAŁ ARCHITEKTURY POLITECHNIKI KRAKOWSKIEJ // PROJEKTOWANIE ARCH.-URB. // SEM. 3 ROK II MACIEJ SZPAK GR. MGR INZ. ARCH. PIOTR BRONIEWICZ

Projekt "Space for Integration – Nature, Heritage, People" korzysta z dofinansowania o wartości 115 695,00 euro otrzymanego od Islandii, Liechtensteinu i Norwegii w ramach Funduszy EOG. Celem projektu NHP Space jest rozwijanie edukacji sprzyjającej włączeniu społecznemu.



ARANŻACJA WNEŹRZA DOMU JEDNORODZINNEGO

PIEKARY



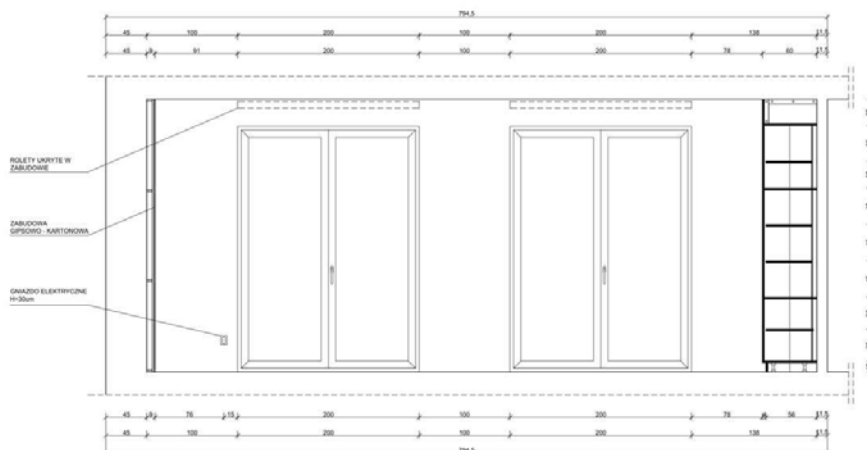
KATEDRA KSZTAŁTOWANIA ŚRODOWISKA MIESZKANIOWEGO WYDZIAŁ ARCHITEKTURY POLITECHNIKI KRAKOWSKIEJ // PROJEKTOWANIE ARCH.-URB. // SEM. 3 ROK II MACIEJ SZPAK GR. MGR INZ. ARCH. PIOTR BRONIEWICZ

Projekt "Space for Integration – Nature, Heritage, People" korzysta z dofinansowania o wartości 115 695,00 euro otrzymanego od Islandii, Liechtensteinu i Norwegii w ramach Funduszy EOG. Celem projektu NHP Space jest rozwijanie edukacji sprzyjającej włączeniu społecznemu.

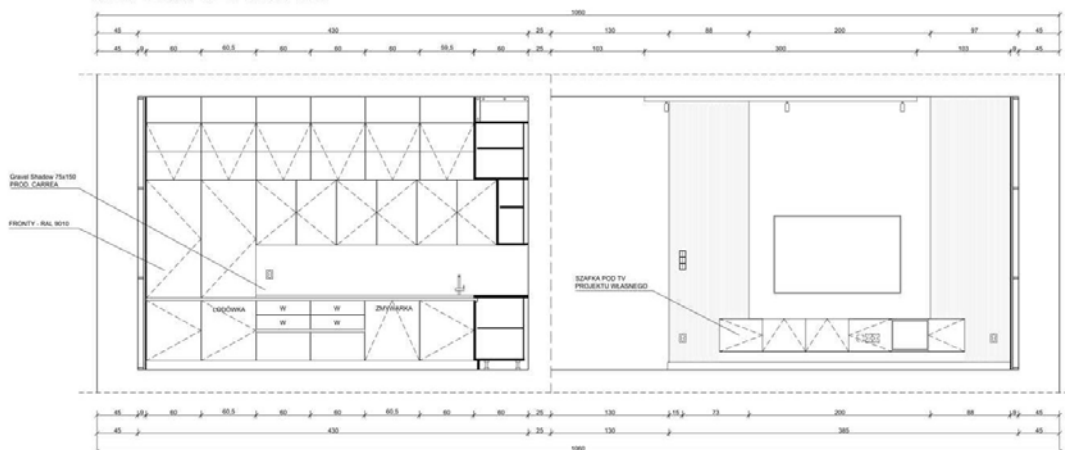
ARANŻACJA WNĘTRZA DOMU JEDNORODZINNEGO

PIEKARY

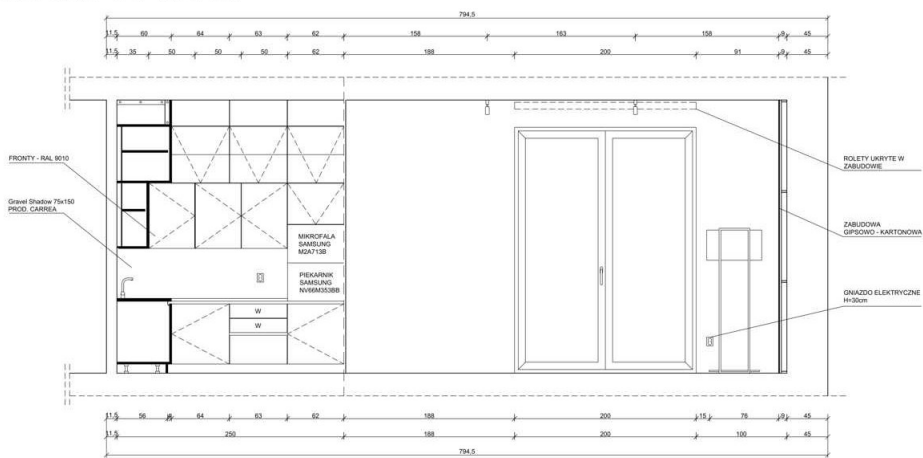
WIDOK ŚCIANY D-D SKALA 1:25



WIDOK ŚCIANY A-A SKALA 1:25



WIDOK ŚCIANY B-B SKALA 1:25



KATEDRA KSZTAŁTOWANIA ŚRODOWISKA MIESZKANIOWEGO WYDZIAŁ ARCHITEKTURY POLITECHNIKI KRAKOWSKIEJ // PROJEKTOWANIE ARCH-URB // SEM 3 ROK II MACIEJ SZPAK GR. MGR INŻ. ARCH. PIOTR BRONIEWICZ

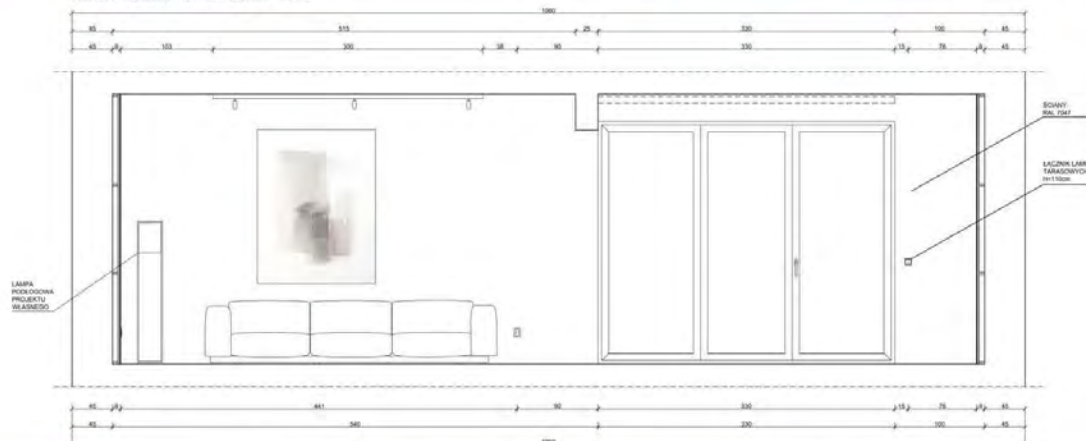
Projekt "Space for Integration – Nature, Heritage, People" korzysta z dofinansowania o wartości 115 695,00 euro otrzymanego od Islandii, Liechtensteinu i Norwegii w ramach Funduszy EOG. Celem projektu NHP Space jest rozwijanie edukacji sprzyjającej włączeniu społecznemu.

ARANŻACJA WNEŹRZA DOMU JEDNORODZINNEGO

PIEKARY



WIDOK ŚCIANY C-C SKALA 1:25

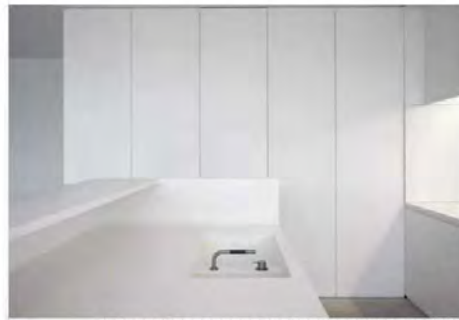


KATEDRA KSZTAŁTOWANIA ŚRODOWISKA MIESZKANIOWEGO WYDZIAŁ ARCHITEKTURY POLITECHNIKI KRAKOWSKIEJ // PROJEKTOWANIE ARCH – URB // SEM. 3 ROK II MACIEJ SZPAK GR. MGR INŻ. ARCH. PIOTR BRONIEWICZ

Projekt "Space for Integration – Nature, Heritage, People" korzysta z dofinansowania o wartości 115 695,00 euro otrzymanego od Islandii, Liechtensteinu i Norwegii w ramach Funduszy EOG. Celem projektu NHP Space jest rozwijanie edukacji sprzyjającej włączeniu społecznemu.

10. Małgorzata Nalepa – Dom w Tomaszowicach

MOODBOARD



[www.ikea.com](http://www.ikea.com)



DRYWOOD DADO ARTISAN



<https://www.rugpol.com/>



<https://regalstelm.com/blogpost.com/>



<https://www.3dmodels.com/>



<https://regalstelm.com/blogpost.com/>



<https://regalstelm.com/blogpost.com/>



MIKROCEMENT HD 08 F 12

<https://www.koncrem.pl/>



TRAMPA

<https://www.weston.pl/>



<https://www.premio.com/>



<https://www.coma.pl/>

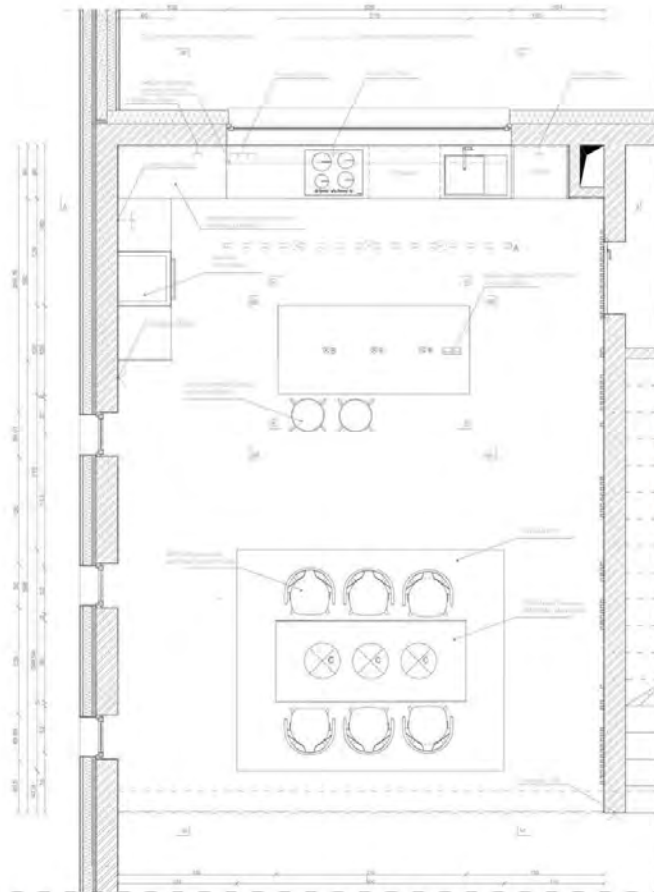


<https://regalstelm.com/blogpost.com/>

PROJEKT WNETRZA

- KUCHNIA - JADALNIA -

RZUT PROJEKTOWANEGO WNETRZA  
SKALA 1:25



MATERIAŁY  
ZASTOSOWANE  
W PROJEKcie



AUTOR: MALGORZATA NALEPA

ROK 2 SEM 3 2021/2022

PROJEKTOWANIE ARCHITEKTONICZNO URBANISTYCZNE

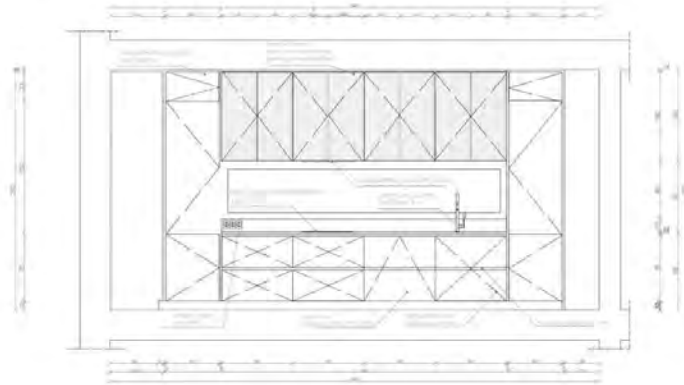
PRZEWADZĄCY GRUPĘ: MGR. INŻ. ARCH. PIOTR BRONIEWICZ

Projekt "Space for Integration – Nature, Heritage, People" korzysta z dofinansowania o wartości 115 695,00 euro otrzymanego od Islandii, Liechtensteinu i Norwegii w ramach Funduszy EOG. Celem projektu NHP Space jest rozwijanie edukacji sprzyjającej włączeniu społecznemu.

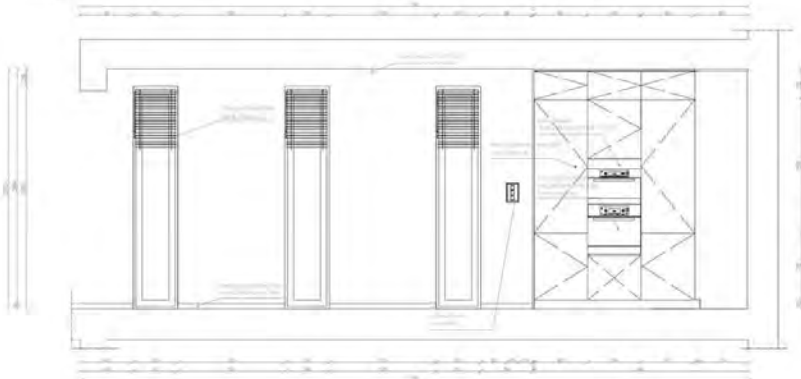
PROJEKT WNETRZA

- KUCHNIA - JADALNIA -

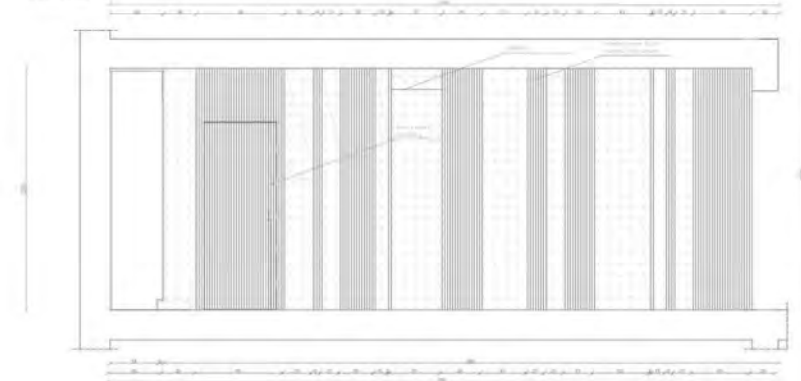
ROZWINIĘCIE ŚCIANY A-A



ROZWINIĘCIE ŚCIANY B-B  
SKALA 1:50



ROZWINIĘCIE ŚCIANY C-C  
SKALA 1:100

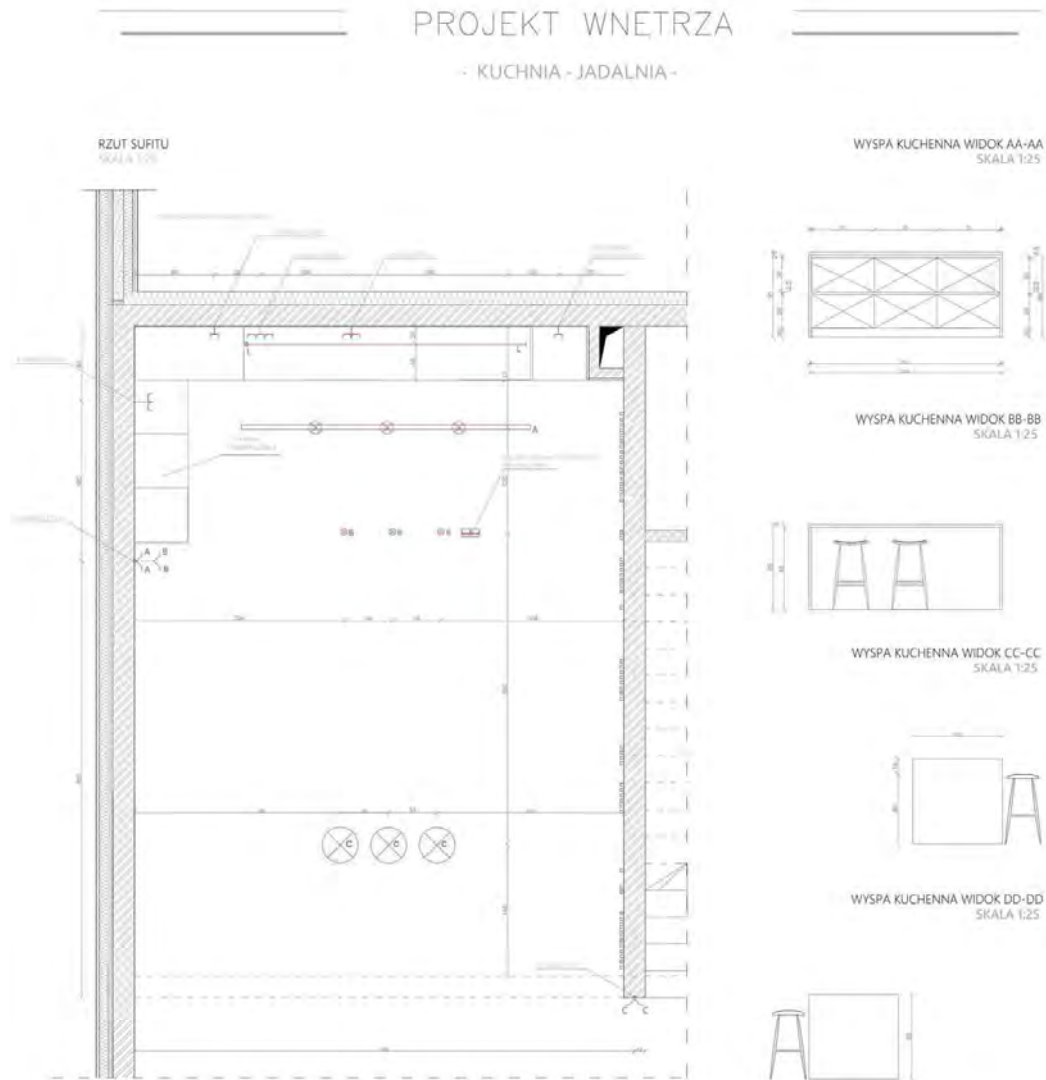


MATERIAŁY  
ZASTOSOWANE  
W PROJEKcie



AUTOR: MAŁGORZATA NALEPA ROK: 2 SEM. 3.2021/2022 PROJEKTOWANIE ARCHITEKTONICZNO-URBANISTYCZNE PRZEWODZĄCY GRUPĘ: MGR. INŻ. ARCH. PIOTR BRONIEWICZ

Projekt "Space for Integration – Nature, Heritage, People" korzysta z dofinansowania o wartości 115 695,00 euro otrzymanego od Islandii, Liechtensteinu i Norwegii w ramach Funduszy EOG. Celem projektu NHP Space jest rozwijanie edukacji sprzyjającej włączeniu społecznemu.



AUTOR: MAŁGORZATA NALEPA

ROK: 2 SEM 3 2021/2022

PROJEKTOWANIE ARCHITEKTONICZNO URBANISTYCZNE

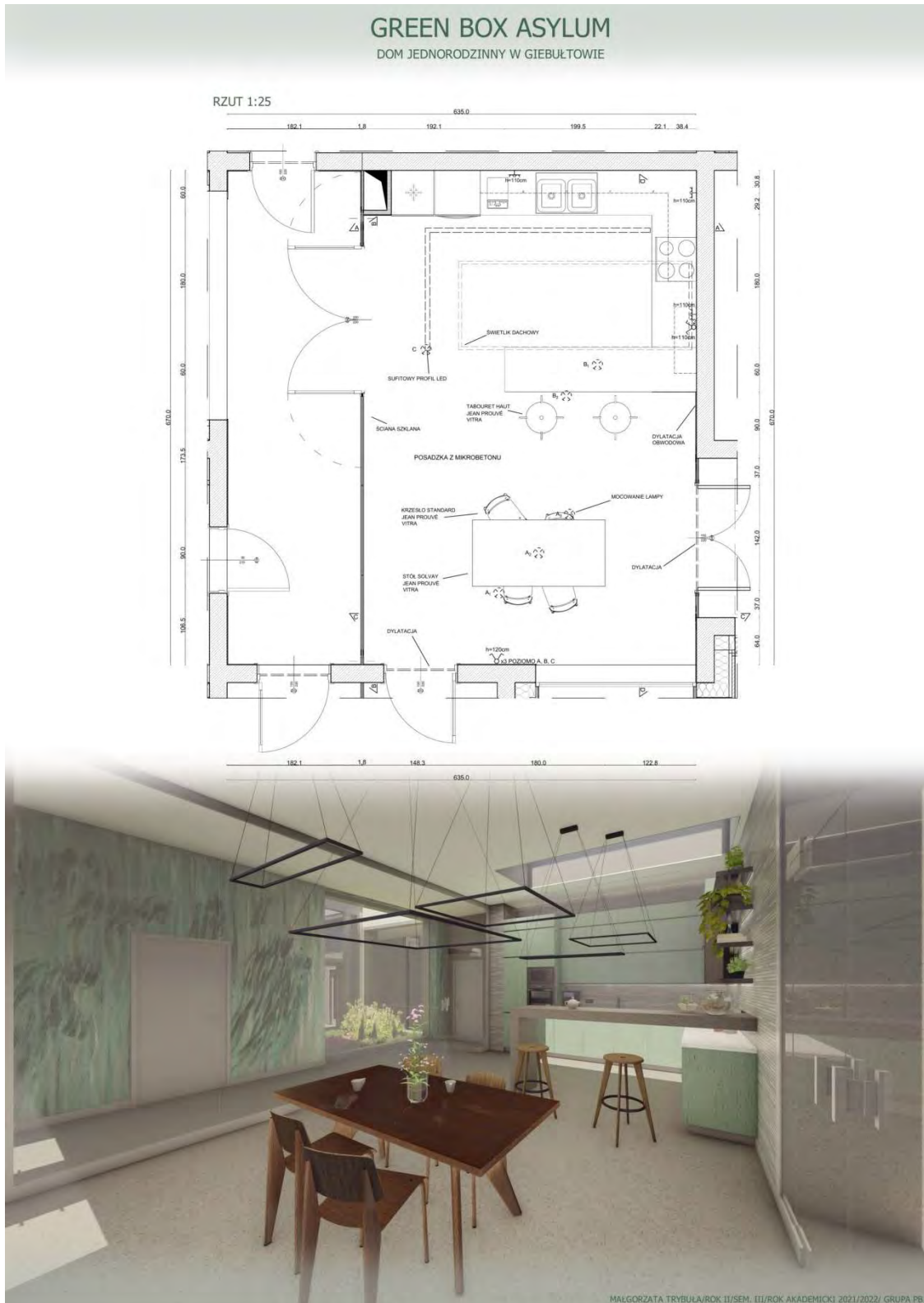
PROBĄDZĄCY GRUPĘ; MGR. INŻ. ARCH. POTR. BRODEWICZ

Projekt "Space for Integration – Nature, Heritage, People" korzysta z dofinansowania o wartości 115 695,00 euro otrzymanego od Islandii, Liechtensteinu i Norwegii w ramach Funduszy EOG. Celem projektu NHP Space jest rozwijanie edukacji sprzyjającej włączeniu społecznemu.

11. Małgorzata Trybuła – Green Box Asylum







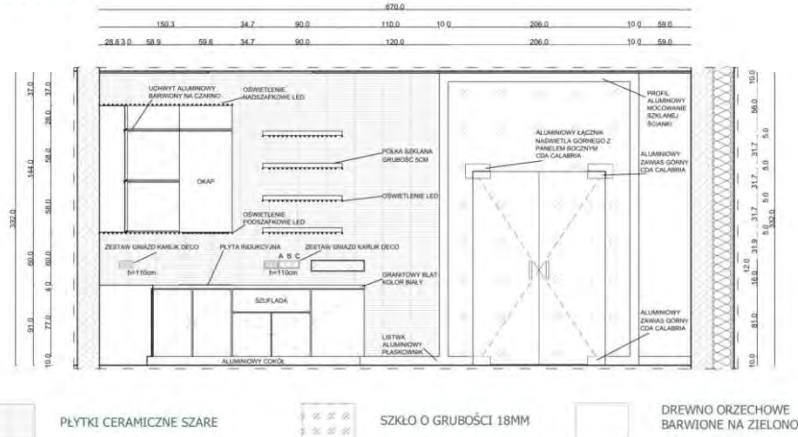
Projekt "Space for Integration – Nature, Heritage, People" korzysta z dofinansowania o wartości 115 695,00 euro otrzymanego od Islandii, Liechtensteinu i Norwegii w ramach Funduszy EOG. Celem projektu NHP Space jest rozwijanie edukacji sprzyjającej włączeniu społecznemu.

„Space for integration – nature, heritage, people” Projekt: EOG/21/K4/W/0048

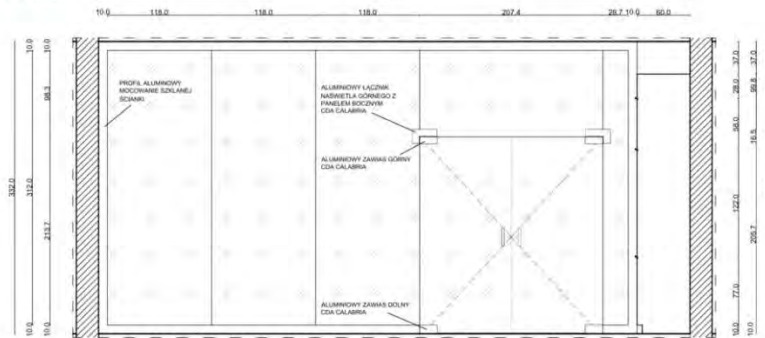
GREEN BOX ASYLUM

DOM JEDNORODZINNY W GIEBUŁTOWIE

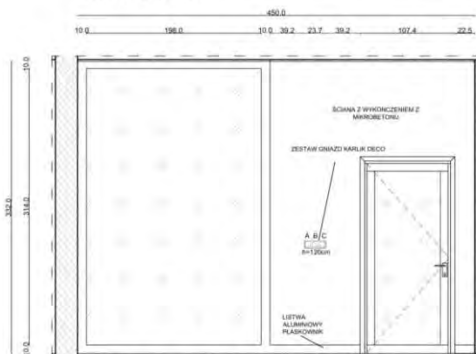
WIDOK A-A 1:25



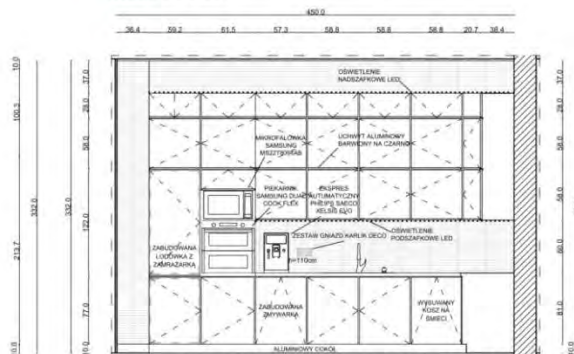
WIDOK B-B 1:25



WIDOK C-C 1:25

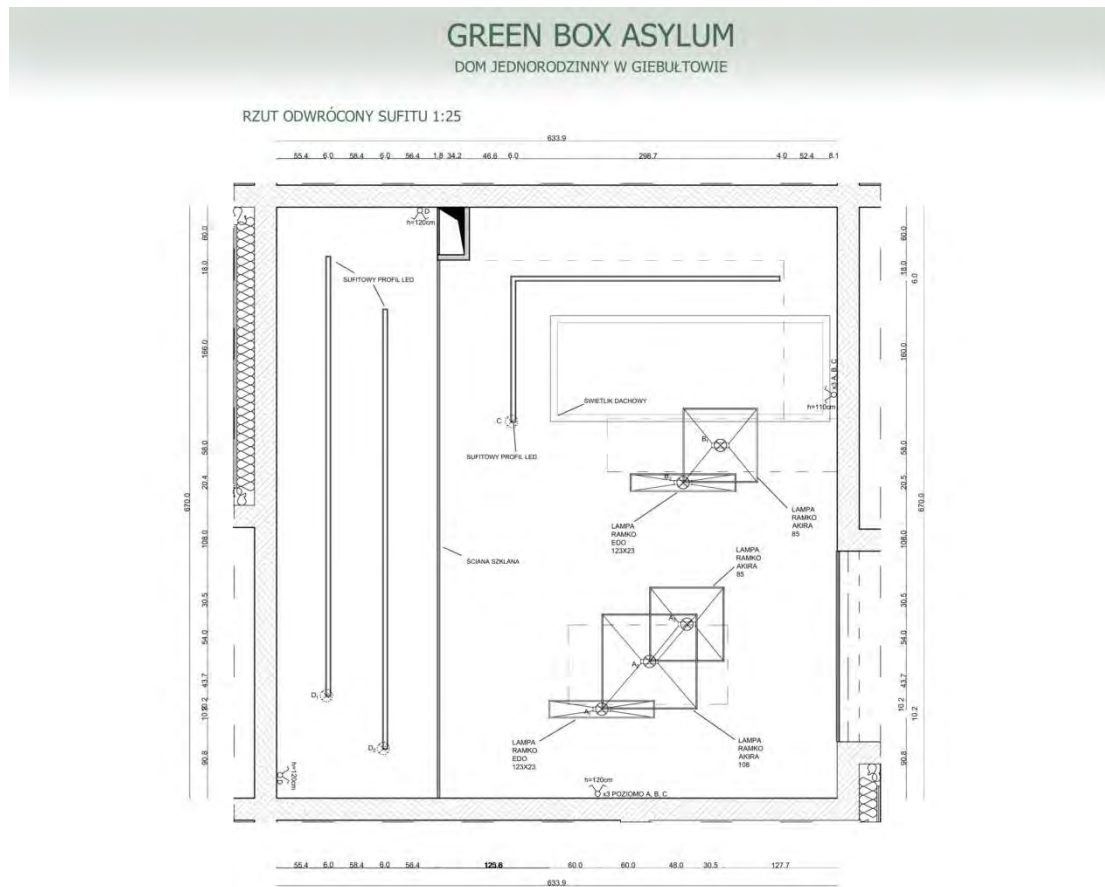


WIDOK D-D 1:25



MALGORZATA TRYBUŁA/ROK II/SEM. III/ROK AKADEMICKI.2021/2022/ GRUPA PB

Projekt "Space for Integration – Nature, Heritage, People" korzysta z dofinansowania o wartości 115 695,00 euro otrzymanego od Islandii, Liechtensteinu i Norwegii w ramach Funduszy EOG. Celem projektu NHP Space jest rozwijanie edukacji sprzyjającej włączeniu społecznemu.



MALGORZATA TRYBULA/ROK, II/SEM. III/ROK AKADEMICKI 2021/2022/ GRUPA PB

Projekt "Space for Integration – Nature, Heritage, People" korzysta z dofinansowania o wartości 115 695,00 euro otrzymanego od Islandii, Liechtensteinu i Norwegii w ramach Funduszy EOG. Celem projektu NHP Space jest rozwijanie edukacji sprzyjającej włączeniu społecznemu.