

## Opracowanie kursu dla studentów. Projektowanie włączające architektury wnętrz.

na kierunku Architektura na Wydziale Architektury Politechniki Krakowskiej  
dla cykli kształcenia od 2021/2022

### Załącznik 1.

Projekty wnętrz wykonane w ramach przedmiotu  
**WPROWADZENIE DO PROJEKTOWANIA ARCHITEKTONICZNO-  
URBANISTYCZNEGO / INTRODUCTION TO ARCH. AND URBAN DESIGN**  
na I roku kierunku Architektura na Wydziale Architektury Politechniki  
Krakowskiej.

I. *Pawilon Wystawowy na ulicy Szerokiej / Exhibition Pavilion on the Szeroka Street Trojanowska Alicja*

PAWILON WYSTAWOWY  
NA ULICY SZEROKIEJ

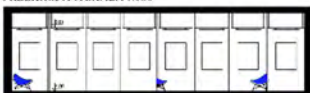


LUMION

RZUT PIWNICY SKALA 1:100



PRZEKROJ A-A SKALA 1:100



LEGENDA:

1. WYSTAWY
2. POMIESZCZENIE TECHNICZNE/MAGAZYNOWE
3. TOALETY DLA KOBIEC I OSÓB NIEPEŁNOSPRAWNYCH
4. TOALETY DLA MĘŻCZYZN



Kazimierz Malewicz (1879-1935)  
„Niebieski trójkąt na czarnym prostokącie”

wnętrze. **ŚWIATŁO**cień KUNSTART



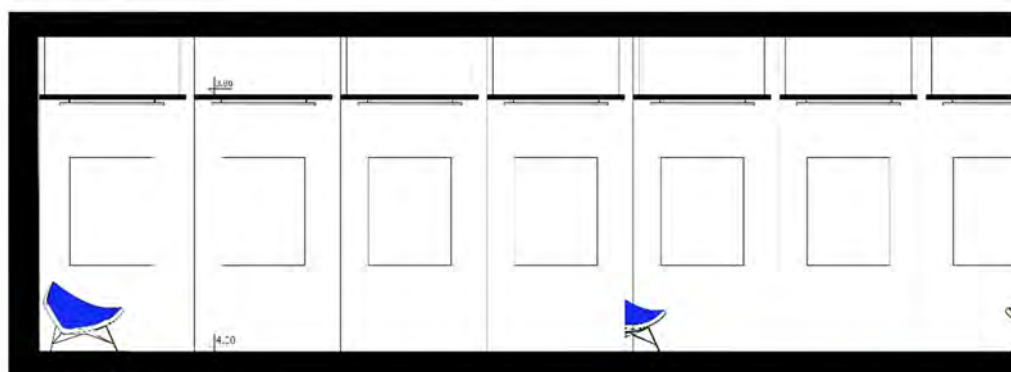
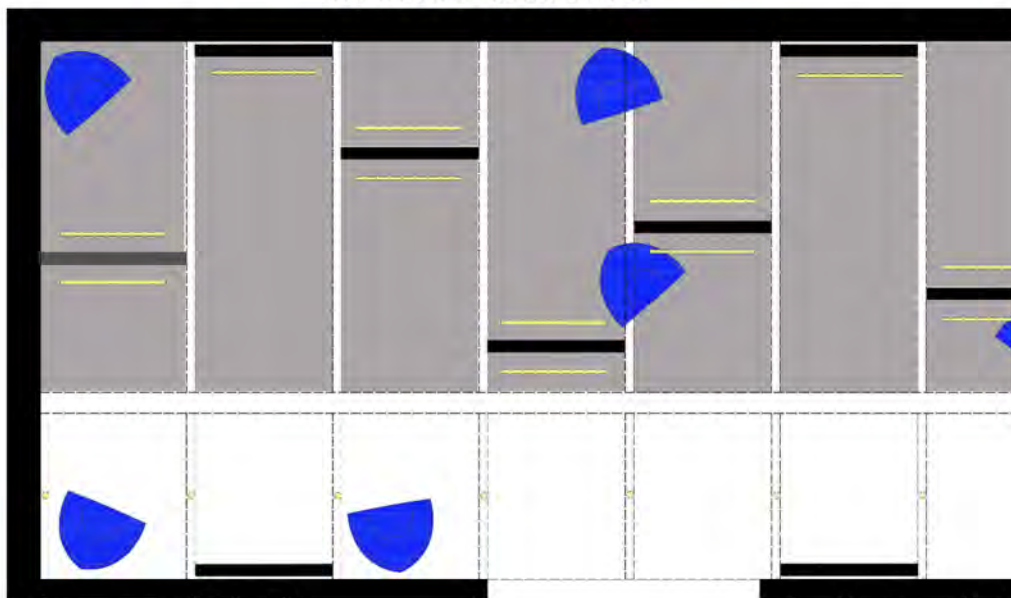
LUMION



LUMION

Alicja Trojanowska, Projektowanie wnętrza Architektura i Design, ul. Armii 11, Kraków, 31-007  
Pracownia projektowa: Pracownia projektowa: Pracownia projektowa: Pracownia projektowa  
Prowadzący: Prof. dr hab. inż. Magiera-Argęcha, inż. inż. Magiera-Argęcha

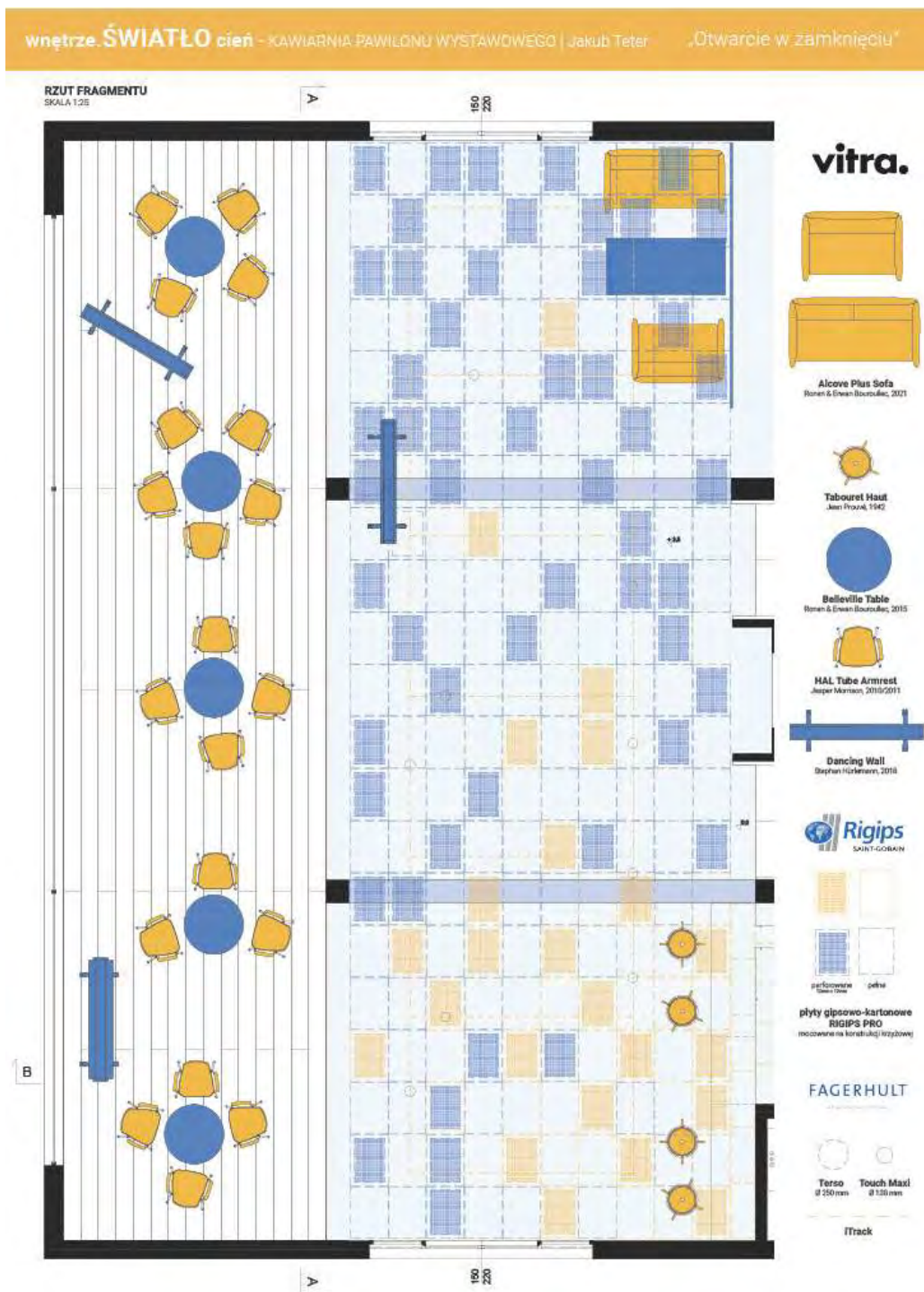
## PAWILON WYSTAWOWY NA ULICY SZEROKIEJ



Projekt "Space for Integration – Nature, Heritage, People" korzysta z dofinansowania o wartości 115 695,00 euro otrzymanego od Islandii, Liechtensteinu i Norwegii w ramach Funduszy EOG. Celem projektu NHP Space jest rozwijanie edukacji sprzyjającej włączeniu społecznemu.

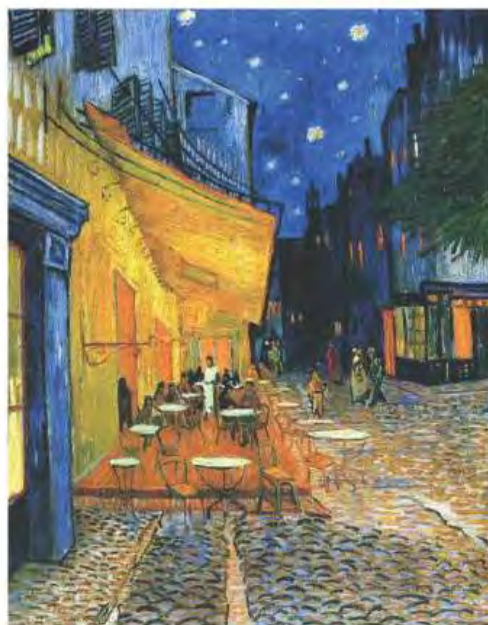
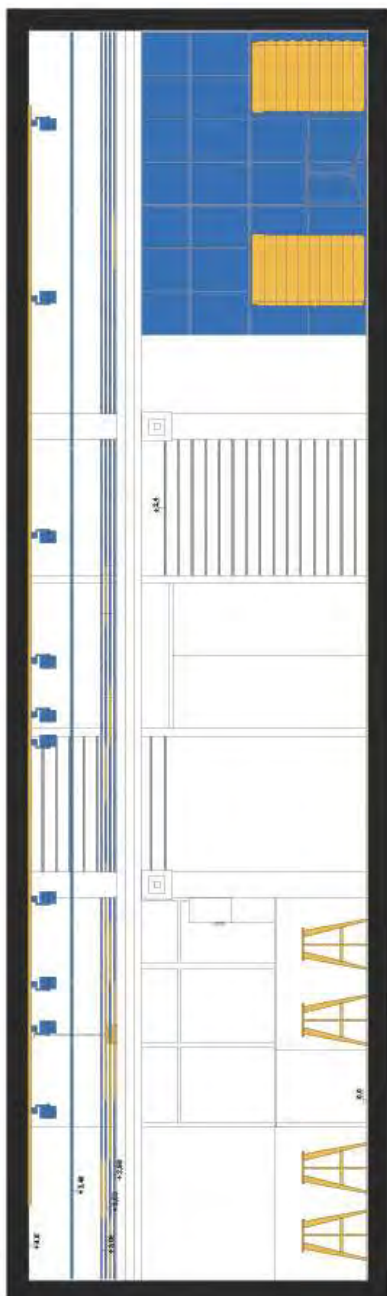


II. *Kawiarnia Pawilonu Wystawowego / Exhibition Pavilion's Cafe Teter Jakub*



Projekt "Space for Integration – Nature, Heritage, People" korzysta z dofinansowania o wartości 115 695,00 euro otrzymanego od Islandii, Liechtensteinu i Norwegii w ramach Funduszy EOG. Celem projektu NHP Space jest rozwijanie edukacji sprzyjającej włączeniu społecznemu.

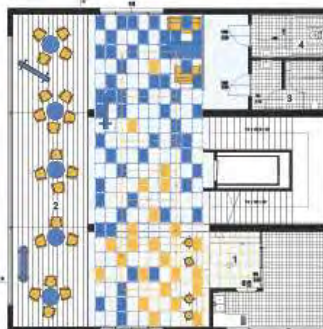
wnętrze ŚWIATŁO cień - KAWIARNIA PAVILONU WYSTAWOWEGO | Jakub Teter „Otwarcie w zamknięciu”



„Taras kawiarni w nocy”  
Vincent van Gogh, 1888, Otterlo

KUNSTART

Rzut kondygnacji  
Skala 1:100



Przekrój B-B  
Skala 1:100



- 1 - Barnek kawowy
- 2 - Przestrzeń restauracyjna
- 3 - Łazienka męska
- 4 - Łazienka damska/  
dla osób niepełnosprawnych

Projekt „Space for Integration – Nature, Heritage, People” korzysta z dofinansowania o wartości 115 695,00 euro otrzymanego od Islandii, Liechtensteinu i Norwegii w ramach Funduszy EOG. Celem projektu NHP Space jest rozwijanie edukacji sprzyjającej włączeniu społecznemu.





Projekt "Space for Integration – Nature, Heritage, People" korzysta z dofinansowania o wartości 115 695,00 euro otrzymanego od Islandii, Liechtensteinu i Norwegii w ramach Funduszy EOG. Celem projektu NHP Space jest rozwijanie edukacji sprzyjającej włączeniu społecznemu.



Projekt "Space for Integration – Nature, Heritage, People" korzysta z dofinansowania o wartości 115 695,00 euro otrzymanego od Islandii, Liechtensteinu i Norwegii w ramach Funduszy EOG. Celem projektu NHP Space jest rozwijanie edukacji sprzyjającej włączeniu społecznemu.







# PAWILON WYSTAWOWY

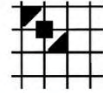
## PLAC WOLNICA



**vitra.** FAGERHULT

Projekt "Space for Integration – Nature, Heritage, People" korzysta z dofinansowania o wartości 115 695,00 euro otrzymanego od Islandii, Liechtensteinu i Norwegii w ramach Funduszy EOG. Celem projektu NHP Space jest rozwijanie edukacji sprzyjającej włączeniu społecznemu.

PAWILON WYSTAWOWY  
PLAC WOLNICA



**vitra.** FAGERHULT

Projekt "Space for Integration – Nature, Heritage, People" korzysta z dofinansowania o wartości 115 695,00 euro otrzymanego od Islandii, Liechtensteinu i Norwegii w ramach Funduszy EOG. Celem projektu NHP Space jest rozwijanie edukacji sprzyjającej włączeniu społecznemu.



## IV. Pawilon Kawiarniany na ul. Szerokiej / Cafeteria Pavilion on Szeroka Street Żak Kacper

PAWILON KAWIARNIANY  
UL. SZEROKA, KRAKÓW

WSPÓRNICZKI DO REALIZACJI: ARKITEKTURA I URBANISTYKA | PRACOWNIA GŁĘPIE PRAC SP. Z O.O. | ARCH. ANDELENA JAGIELLO - COWIATKI | TERAZ ARCH. MACCARTHY/TTBUD | PRACOWNIA WACHTER SPA | BOK | SERVICES | 2021/2022

wnętrze. ŚWIATŁO. dzień

KUNSTART

### IDEA

Projekt przedstawia aranżację parteru w dwukondygnacyjnym pawilonie zlokalizowanym w samym centrum żydowskiego Kazimierza – ulicy Szerokiej w Krakowie. Postanowiono, że wnętrze będzie pełniło funkcję ogólnokształtnej kawiarni, jako swobodne miejsce spotkań dla wszystkich odwiedzających. Głównym założeniem projektowym było stworzenie „oazy” będącej niejako ucieczką od zgiełku życia codziennego i wszechobecnej „betonozę”. Z tego względu zdecydowano się na posiadającą właściwości uspokajające zieleni, w której osadzono współpracującą syngkawianę, tworząc tym samym wyjątkową i ciekawą przestrzeń. Takowa roślinność obecna jest w środku pod wieloma postaciami – zaczynając od będących główną atrakcją ogrodów wertykalnych, o korzącach na niewielkich gąsiazkach upiększających wystrój. Materiały wykończeniowe wnętrza zostały dobrane w taki sposób aby nie tylko współgrały ze sobą, ale i nie przykazywały swojej fakturą, kolorem, tego co najważniejsze, a mianowicie zieleni.

### NAWIĄZANIE DO DZIEŁA SZTUKI

Wizja kawiarni powstała za pośrednictwem obrazu francuskiego malarza Henriego Rousseau pt. „Dżungla równikowa”. Działo natury emanująca z dzieła została bezpośrednio przeniesiona do wnętrza, stanowiąc tym samym jego dominujący element. Odwołując się do obrazu, zaprojektowano dwa, żywe ogrody wertykalne, porośnięte tropikalną florą. Uczucie przebywania w dżungli potęgują związające z sufitu długie rośliny, mające odzwierciedlać przedzielenie się przez równikowy busz. Wyodrębnione się na tle zieleni, różowe kwiaty z obrazu, zostały zastąpione we wnętrzu fotelami, przypominającymi ich kształt. Pomimo wszechobecnej dzikości, całość tworzy spokojne i przyjazne miejsce dla wszystkich gości.



Henri Rousseau (1844–1910) „Dzungle równikowa”



01 KUCHNIA SOCJALNA 02 BIEGUNIA 03 BUDY KAWIARNIOWE 04 TOLIFIA 05 TOILETA 06 MIEJSCA SPOTKANIA

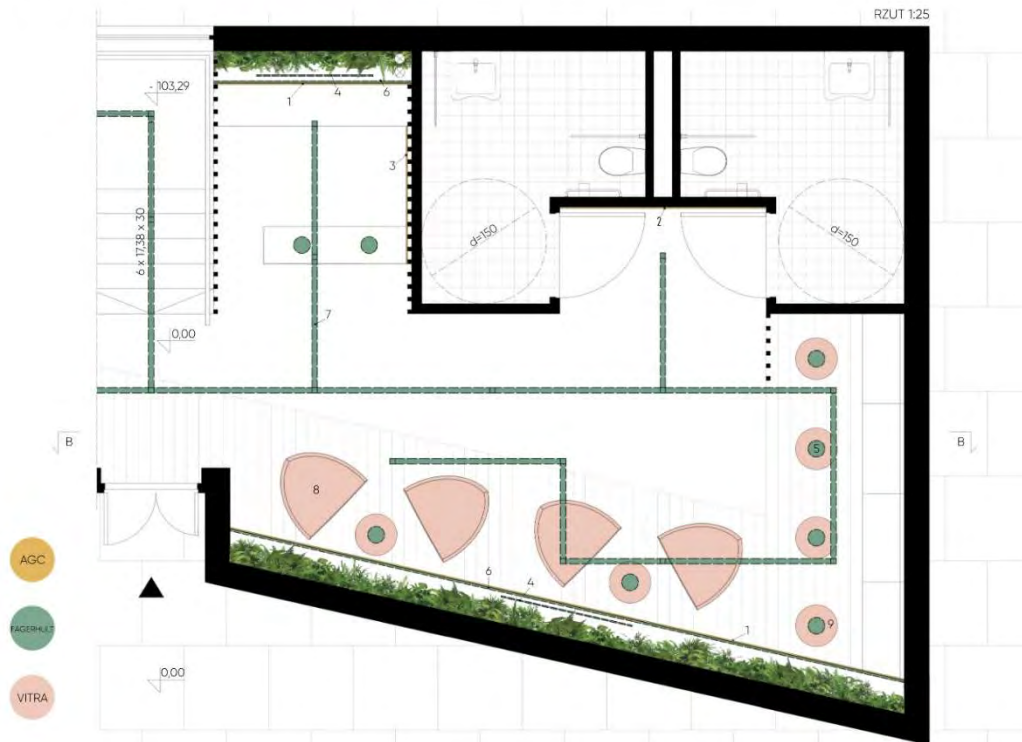


Projekt "Space for Integration – Nature, Heritage, People" korzysta z dofinansowania o wartości 115 695,00 euro otrzymanego od Islandii, Liechtensteinu i Norwegii w ramach Funduszy EOG. Celem projektu NHP Space jest rozwijanie edukacji sprzyjającej włączeniu społecznemu.



PAWILON KAWIARNIANY  
UL. SZEROKA, KRAKÓW

WYKONANIE DO REGULAMINU ARCHITEKTURALNO-URZĄDOWEGO PRACOWNIA GŁĘBIE PROJEKTOWA ARCHITEKTURA KRAKÓW DE WŁADY MIĘDZONARODOWEJ PROJEKTANT ARCHIT. TAN. BOHUSZ KETTER 100-1002



## AGC

**1. AGC Szkoło antyrefleksyjne ClearSight 6mm hartowane**  
- 2,20x3,00 m (x4)  
- 1,20x2,00 m (x2)

Użyte w projekcie szkło antyrefleksyjne ClearSight pełni funkcję osłony ogrodu wertykalnego, niwelując przy tym osadzenie się kurzu na roślinności. Dzięki swoim właściwości, powłoki praktycznie nie widać, co za tym idzie, działają za nią wyjątkowo naturalnie. Ponadto, na potrzeby inwestycji, głównie w celach konserwatorskich, opracowano innowacyjny sposób otwierania szklanej przegrody.



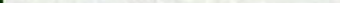
**2. AGC Lustra Mirrox MNGE ClearVision Safe+ 6mm**  
- 2,50x3,00 m (x1)

Lustra Mirrox MNGE ClearVision zamontowane na niezagospodarowanej wcześniej ścianie działalowej, dodaje poczucia głębi, powiększając optycznie pomieszczenie. Ponadto, ze względu na lokalizację przy drzwiach, lustro dla bezpieczeństwa zostało pokryte folią SAFE+



**3. AGC Szkoło Locobel Black Classic Safe+ 6mm**  
- 1,45x0,80 m (x1)

Tradycyjną tablicę menu, postanowiono zastąpić szkłem Locobel, łączącym w sobie ponadczasowy wygląd i polityczność.



## FAGERHULT

**4. FAGERHULT VarioLED Flex VENUS family True Color IP67 (x2)**

W celu wykorzystania pełnych właściwości oświetlenia VarioLED Flex VENUS, postanowiono przerobić je na ledowe napisy, tworząc nieodczuwany element regał wnętrza.



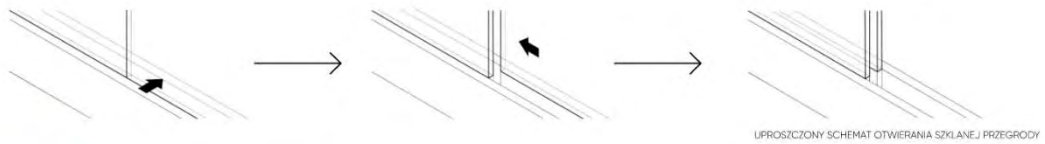
Projekt „Space for Integration – Nature, Heritage, People” korzysta z dofinansowania o wartości 115 695,00 euro otrzymanego od Islandii, Liechtensteinu i Norwegii w ramach Funduszy EOG. Celem projektu NHP Space jest rozwijanie edukacji sprzyjającej włączeniu społecznemu.

„Space for integration – nature, heritage, people” Projekt: EOG/21/K4/W/0048

PAWILON KAWIARNIANY  
UL. SZEROKA, KRAKÓW

WPROWADZENIE DO PROJEKTOWANIA ARCHYTEKTONICZNO - URBANISTYCZNEGO | TWORZENIE GRUPY PROF. DR HAB. IZABELA MACH MACIELEWICZ JACUBILO - KOSIŃCZAK | DR H.C. IZABELA WĄDZIŁOWSKA-PIETLIK | POLSKA AKADEMIA Sztuki | 2021/2022

PRZEKRÓJ B-B 1:25



PRODUKTY UŻYTE W PROJEKCIE

5. FAGERHULT COBBLER Pendant - Black (x11)

Prosta, czarna forma lampy misternie komponuje się otaczającym ją betonem i drewnem, a zamontowana w niej żarówka Tealidop zapewnia odpowiednie oświetlenie.



5

7. FAGERHULT VAULT Pendant - Black

- W 1144 mm (x9)  
- W 1544 mm (x6)  
- W 1984 mm (x11)

W związku z małą ilością okien w obiekcie, potrzebne było zastosowanie silnego oświetlenia głównego. Z tego też powodu postawiono na posiadającej duby, dwustronny kąt padania światła lampę VAULT.



8

6. FAGERHULT KALYPSO

- W 1,72 m (x10)  
- W 1,20 m (x4)

Chęć większego wyekspozowania ogrodów wertykalnych doprowadziła do użycia linearnego źródła światła KALYPSO, podświetlającego roślinność zarówno z dołu, jak i z góry.



6

9. VITRA Occasional Low Table - 70 natural solid oak, oiled

- H 350 mm (x2)  
- H 550 mm (x4)

Ze względu na prostotę i uniwersalność, całość przestrzeni postanowiono dopełnić dostępnym w trzech wysokościach Occasional Low Table.



9

**vitra.**

8. VITRA Coconut Chair - hopsak poppy red/ ivory (x4)

Coconut Chair do złudzenia przypomina płatki kwiatu, przez co idealnie wkomponowało się ono w kontekst projektu. Co więcej, ze względu na swoje gabaryty i głębokie siedzisko pełni swoistą rolę użytkownika pośród otaczającej ich „zajungli”.



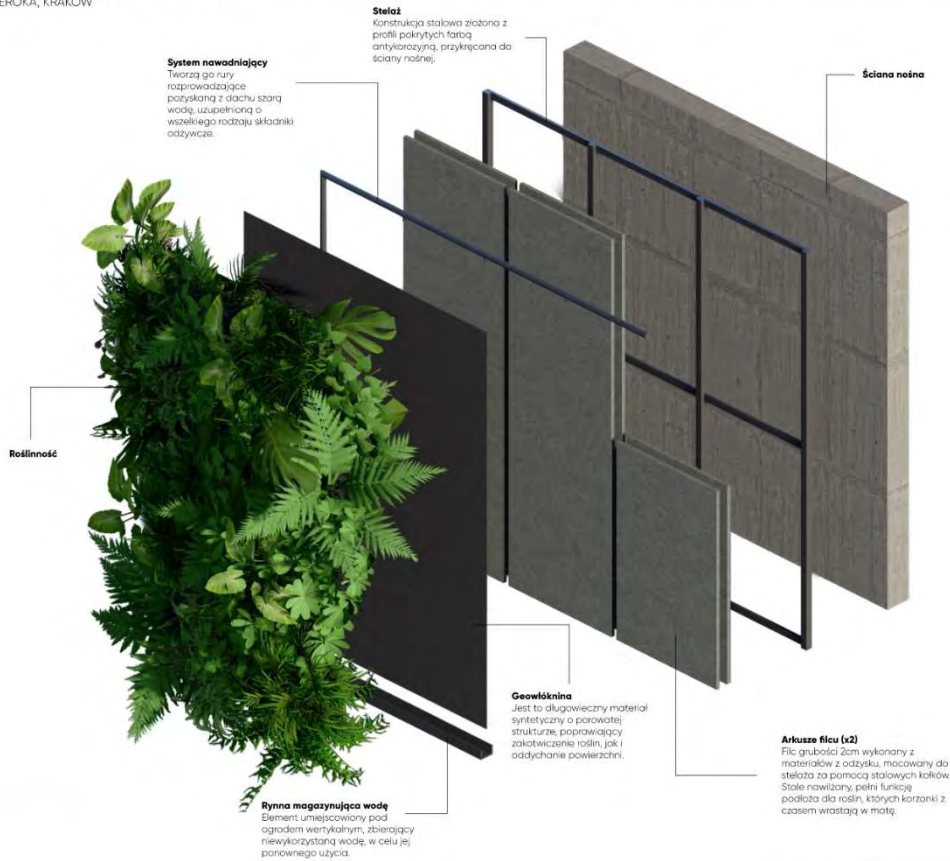
8

Projekt „Space for Integration – Nature, Heritage, People” korzysta z dofinansowania o wartości 115 695,00 euro otrzymanego od Islandii, Liechtensteinu i Norwegii w ramach Funduszy EOG. Celem projektu NHP Space jest rozwijanie edukacji sprzyjającej włączeniu społecznemu.



PAWILON KAWIARNIANY  
UL. SZEROKA, KRAKOW

WPROWADZENIE DO PROJEKTOWANIA ARCHITEKTURALNO-URBANISTYCZNEGO PRACOWNIA DOLPE POKOR DE HAAS NE ARCH. MAGDALENA JAKUBKO - KONACZYK DR INE ARCH. MAŁGORZATA PETERJAN PROJEKTANTY: KACPER TAKACZKOWSKI | 2021/2022



SCHEMAT KONSTRUKCYJNY OGRODU WERTYKALNEGO

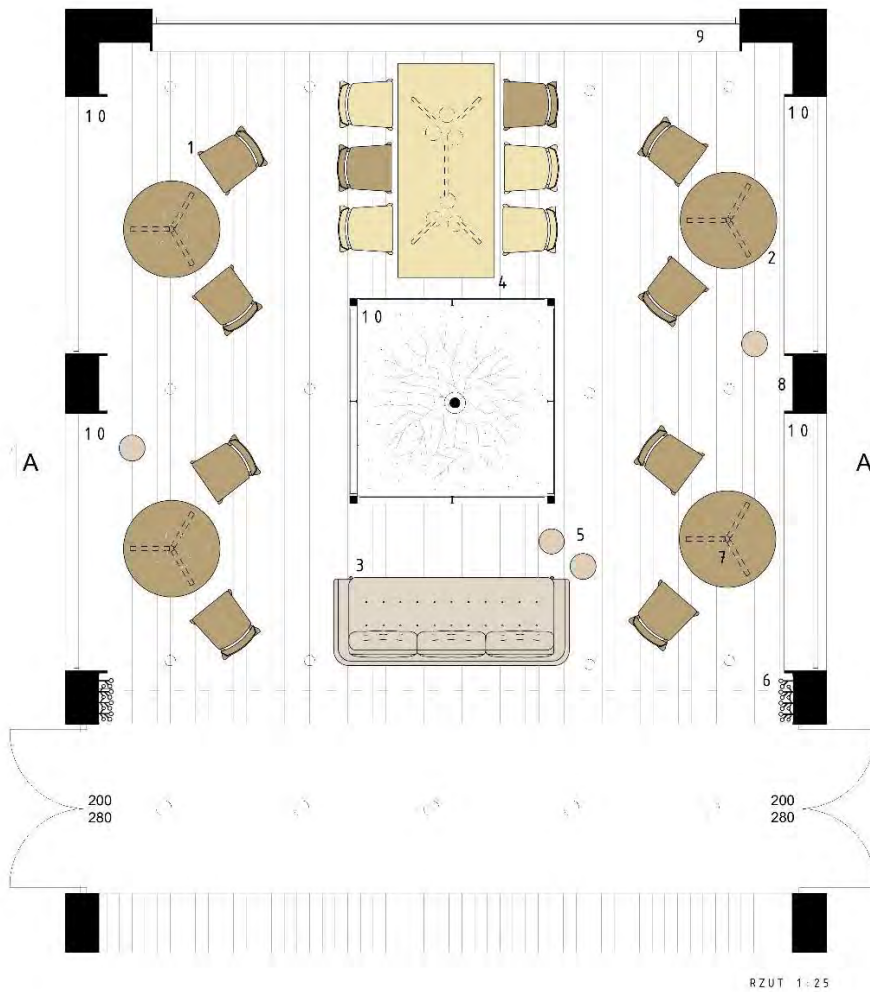


Projekt "Space for Integration – Nature, Heritage, People" korzysta z dofinansowania o wartości 115 695,00 euro otrzymanego od Islandii, Liechtensteinu i Norwegii w ramach Funduszy EOG. Celem projektu NHP Space jest rozwijanie edukacji sprzyjającej włączeniu społecznemu.

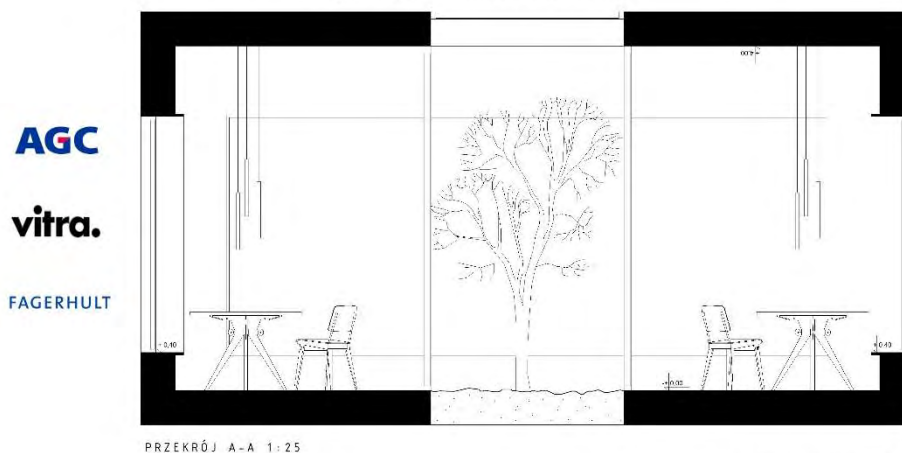
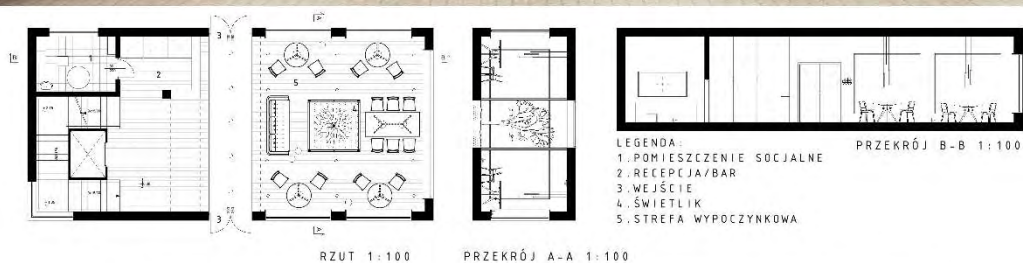


V. Pawilon na ulicy Szerokiej / Pavilion on the Szeroka Street Tworek Maria

PAWILON NA ULICY SZEROKIEJ W KRAKOWIE  
WNĘTRZE ŚWIATŁO CIEN



Projekt "Space for Integration – Nature, Heritage, People" korzysta z dofinansowania o wartości 115 695,00 euro otrzymanego od Islandii, Liechtensteinu i Norwegii w ramach Funduszy EOG. Celem projektu NHP Space jest rozwijanie edukacji sprzyjającej włączeniu społecznemu.



WYKONALI: DR PRZEMYSŁAW A. ARCHYTEKTONICZNE WERNSKI SYCZAK  
PRZEWODZĄCA PRZEDMIOT PROF. DR HAB. IZB. ARCH. BOGDANA JASIELLO KOWALCZYK  
PRZEWODZĄCA ZADANIEM DR. IZB. ARCH. MAGDALENA RUTKOWSKA DR. IZB. ARCH. EDYTA PAJAK

Projekt "Space for Integration – Nature, Heritage, People" korzysta z dofinansowania o wartości 115 695,00 euro otrzymanego od Islandii, Liechtensteinu i Norwegii w ramach Funduszy EOG. Celem projektu NHP Space jest rozwijanie edukacji sprzyjającej włączeniu społecznemu.





Projekt "Space for Integration – Nature, Heritage, People" korzysta z dofinansowania o wartości 115 695,00 euro otrzymanego od Islandii, Liechtensteinu i Norwegii w ramach Funduszy EOG. Celem projektu NHP Space jest rozwijanie edukacji sprzyjającej włączeniu społecznemu.



VI. *Pawilon na ulicy Szerokiej / Pavilion on the Szeroka Street* Twarduś Natalia

**PAWILON NA ULICY SZEROKIEJ W KRAKOWIE**

RZUT 1:25

1. **Globia LED**  
Ø 300 mm & Ø 450 mm

2. **Fabian** Ø 152 mm

3. **Lampy LED**

4. **Szkoło z nadrukiem cyfrowym**

5. **ESG Lacobel T** deep black 6 mm

6. **ESG Planibel Clearvision/4xPVB/**  
10mm **ESG Planibel Clearvision**

7. **Stopray Vision 62T**

8. **Guéridon**  
Jean Prouvé, 1949

9. **Standard**  
Jean Prouvé, 1934/1950

10. **HAL Ply Stool Medium**  
Jasper Morrison, 2012

**AGC** **vitra.**

1. **FAGERHULT**

2. **„DZIEWCZYNA Z PERŁĄ”**  
Johannes Vermeer

3. **KUNSTART** **AGC** **FAGERHULT** **vitra.**

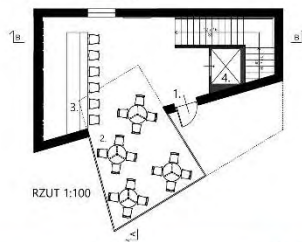
Projekt "Space for Integration – Nature, Heritage, People" korzysta z dofinansowania o wartości 115 695,00 euro otrzymanego od Islandii, Liechtensteinu i Norwegii w ramach Funduszy EOG. Celem projektu NHP Space jest rozwijanie edukacji sprzyjającej włączeniu społecznemu.

PAWILON NA ULICY SZEROKIEJ W KRAKOWIE

Projekt architektoniczny  
autorstwa: KUNSTART  
Pracownia Architektoniczna  
ul. Krakowska 100, 31-111 Kraków  
Biuro Architektoniczne i Projektowe



ROZWIINIĘCIE ŚCIAN A-A 1:25



RZUT 1:100



ROZWIINIĘCIE ŚCIAN A-A 1:100



ROZWIINIĘCIE ŚCIAN B-B 1:100

1. WEJŚCIE 2. KAWIARNIA 3. BAR 4. WINDA



AGC

FAGERHULT

vitra.

Projekt "Space for Integration – Nature, Heritage, People" korzysta z dofinansowania o wartości 115 695,00 euro otrzymanego od Islandii, Liechtensteinu i Norwegii w ramach Funduszy EOG. Celem projektu NHP Space jest rozwijanie edukacji sprzyjającej włączeniu społecznemu.



PAWILON NA ULICY SZEROKIEJ W KRAKOWIE

WYKONAWCA: **AGC**  
FAGERHULT  
vitra.  
KUNSTART



KUNSTART

AGC

FAGERHULT

vitra.

Projekt „Space for Integration – Nature, Heritage, People” korzysta z dofinansowania o wartości 115 695,00 euro otrzymanego od Islandii, Liechtensteinu i Norwegii w ramach Funduszy EOG. Celem projektu NHP Space jest rozwijanie edukacji sprzyjającej włączeniu społecznemu.



VII. Pawilon Wystawowy przy ulicy Szerokiej / Exhibition Pavilion on the Szeroka Street Tatara Patryk

PAWILON WYSTAWOWY PRZY ULICY SZEROKIEJ

330178



FAGERHULT

**LAMPY NOTOR 45** -  
 Notory to nowoczesne punkty świetlne, które w sposób efektywny i ekologiczny oświetlają przestrzeń. Dzięki swojej konstrukcji doskonale sprawdzają się w miejscach, gdzie wymagane jest oświetlenie punktowe. Lampy Notory 45 to idealne rozwiązanie do zastosowania w galeriach sztuki, biurach i innych miejscach, gdzie potrzebne jest precyzyjne i wysokiej jakości oświetlenie.

**LAMPY ŻYWE 55 PREDANT** -  
 Lampy Żywe 55 Predant to nowoczesne punkty świetlne, które w sposób efektywny i ekologiczny oświetlają przestrzeń. Dzięki swojej konstrukcji doskonale sprawdzają się w miejscach, gdzie wymagane jest oświetlenie punktowe. Lampy Żywe 55 Predant to idealne rozwiązanie do zastosowania w galeriach sztuki, biurach i innych miejscach, gdzie potrzebne jest precyzyjne i wysokiej jakości oświetlenie.

**LAMPY ŻYWE 55 G2 SPOTLIGHT** -  
 Lampy Żywe 55 G2 Spotlight to nowoczesne punkty świetlne, które w sposób efektywny i ekologiczny oświetlają przestrzeń. Dzięki swojej konstrukcji doskonale sprawdzają się w miejscach, gdzie wymagane jest oświetlenie punktowe. Lampy Żywe 55 G2 Spotlight to idealne rozwiązanie do zastosowania w galeriach sztuki, biurach i innych miejscach, gdzie potrzebne jest precyzyjne i wysokiej jakości oświetlenie.

vitra.

**KRZESŁA HAL SOFT WOOD** -  
 Krzesła Hal Soft Wood to nowoczesne krzesła, które w sposób efektywny i ekologiczny oświetlają przestrzeń. Dzięki swojej konstrukcji doskonale sprawdzają się w miejscach, gdzie wymagane jest oświetlenie punktowe. Krzesła Hal Soft Wood to idealne rozwiązanie do zastosowania w galeriach sztuki, biurach i innych miejscach, gdzie potrzebne jest precyzyjne i wysokiej jakości oświetlenie.

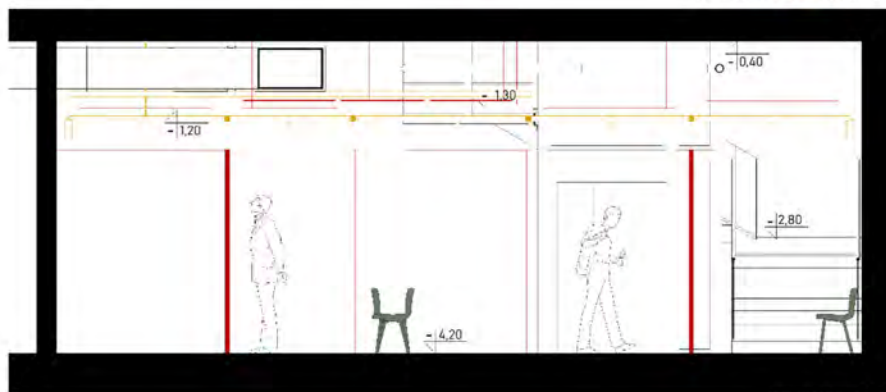


Rigips

**ŚCIANY BIAŁOCHE** -  
 Ściany Białocze to nowoczesne ściany, które w sposób efektywny i ekologiczny oświetlają przestrzeń. Dzięki swojej konstrukcji doskonale sprawdzają się w miejscach, gdzie wymagane jest oświetlenie punktowe. Ściany Białocze to idealne rozwiązanie do zastosowania w galeriach sztuki, biurach i innych miejscach, gdzie potrzebne jest precyzyjne i wysokiej jakości oświetlenie.

**SUFIT PODWIESZANY** -  
 Sufit Podwieszany to nowoczesny sufit, który w sposób efektywny i ekologiczny oświetlają przestrzeń. Dzięki swojej konstrukcji doskonale sprawdzają się w miejscach, gdzie wymagane jest oświetlenie punktowe. Sufit Podwieszany to idealne rozwiązanie do zastosowania w galeriach sztuki, biurach i innych miejscach, gdzie potrzebne jest precyzyjne i wysokiej jakości oświetlenie.

**INSPIRACJA OBRAZEM**  
 Inspiracja Obrazem to nowoczesny obraz, który w sposób efektywny i ekologiczny oświetlają przestrzeń. Dzięki swojej konstrukcji doskonale sprawdzają się w miejscach, gdzie wymagane jest oświetlenie punktowe. Inspiracja Obrazem to idealne rozwiązanie do zastosowania w galeriach sztuki, biurach i innych miejscach, gdzie potrzebne jest precyzyjne i wysokiej jakości oświetlenie.

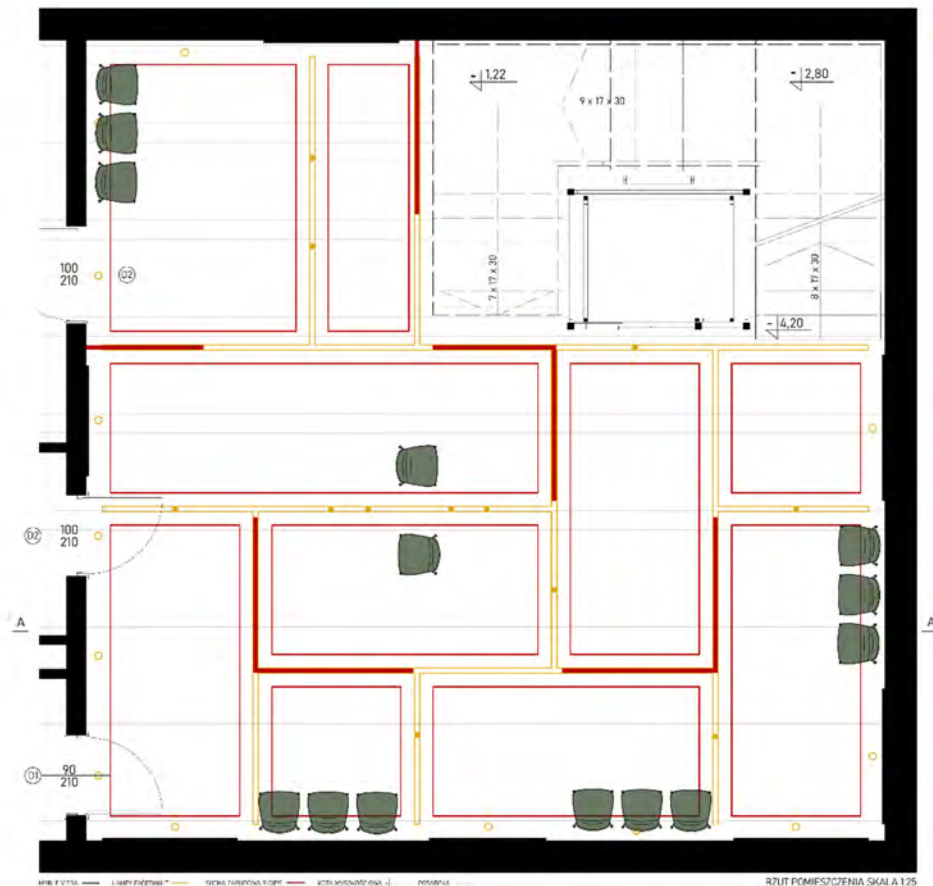


PRZĘKROJE B-B SKALA 1:25

Projekt "Space for Integration – Nature, Heritage, People" korzysta z dofinansowania o wartości 115 695,00 euro otrzymanego od Islandii, Liechtensteinu i Norwegii w ramach Funduszy EOG. Celem projektu NHP Space jest rozwijanie edukacji sprzyjającej włączeniu społecznemu.

PAWILON WYSTAWOWY PRZY ULICY SZEROKIEJ

530178

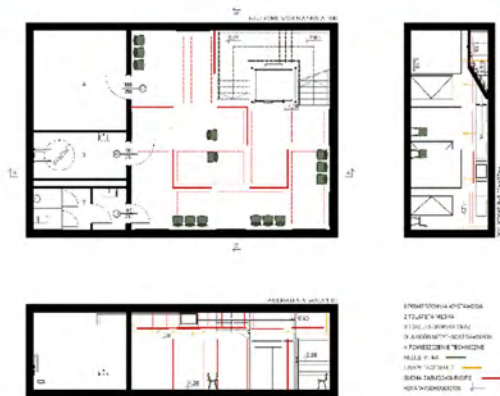


Projekt "Space for Integration – Nature, Heritage, People" korzysta z dofinansowania o wartości 115 695,00 euro otrzymanego od Islandii, Liechtensteinu i Norwegii w ramach Funduszy EOG. Celem projektu NHP Space jest rozwijanie edukacji sprzyjającej włączeniu społecznemu.



PAWILON WYSTAWOWY PRZY ULICY SZEROKIEJ

530178



Projekt "Space for Integration – Nature, Heritage, People" korzysta z dofinansowania o wartości 115 695,00 euro otrzymanego od Islandii, Liechtensteinu i Norwegii w ramach Funduszy EOG. Celem projektu NHP Space jest rozwijanie edukacji sprzyjającej włączeniu społecznemu.





IX. Pawilon Wystawowy / Exhibition Pavilion Waluś Katarzyna



Projekt "Space for Integration – Nature, Heritage, People" korzysta z dofinansowania o wartości 115 695,00 euro otrzymanego od Islandii, Liechtensteinu i Norwegii w ramach Funduszy EOG. Celem projektu NHP Space jest rozwijanie edukacji sprzyjającej włączeniu społecznemu.



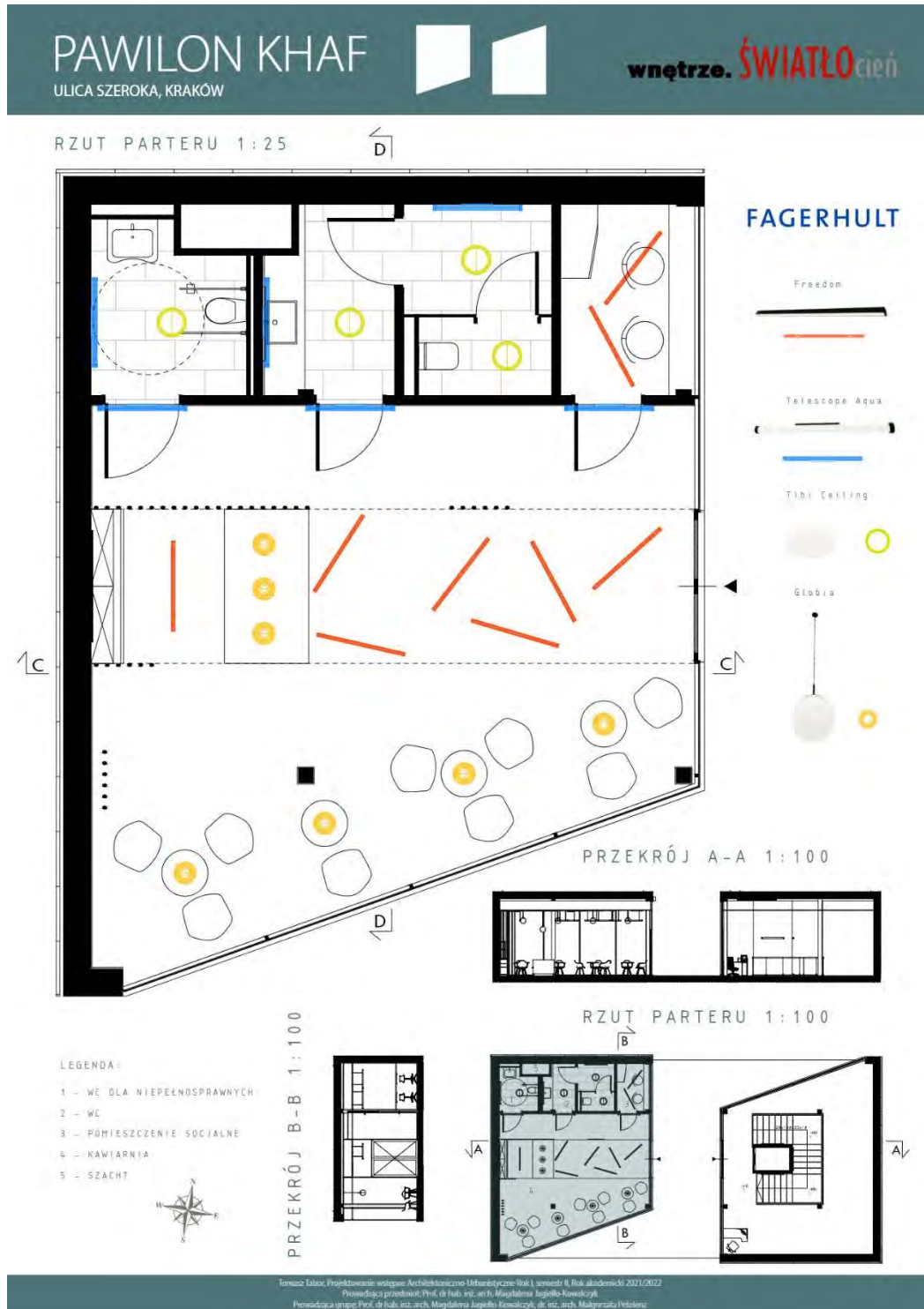
Projekt "Space for Integration – Nature, Heritage, People" korzysta z dofinansowania o wartości 115 695,00 euro otrzymanego od Islandii, Liechtensteinu i Norwegii w ramach Funduszy EOG. Celem projektu NHP Space jest rozwijanie edukacji sprzyjającej włączeniu społecznemu.





Projekt "Space for Integration – Nature, Heritage, People" korzysta z dofinansowania o wartości 115 695,00 euro otrzymanego od Islandii, Liechtensteinu i Norwegii w ramach Funduszy EOG. Celem projektu NHP Space jest rozwijanie edukacji sprzyjającej włączeniu społecznemu.

X. Pawilon KHAF na ul. Szerokiej / KHAF Pavilion on Szeroka Street Tabor  
Tomasz



Projekt "Space for Integration – Nature, Heritage, People" korzysta z dofinansowania o wartości 115 695,00 euro otrzymanego od Islandii, Liechtensteinu i Norwegii w ramach Funduszy EOG. Celem projektu NHP Space jest rozwijanie edukacji sprzyjającej włączeniu społecznemu.





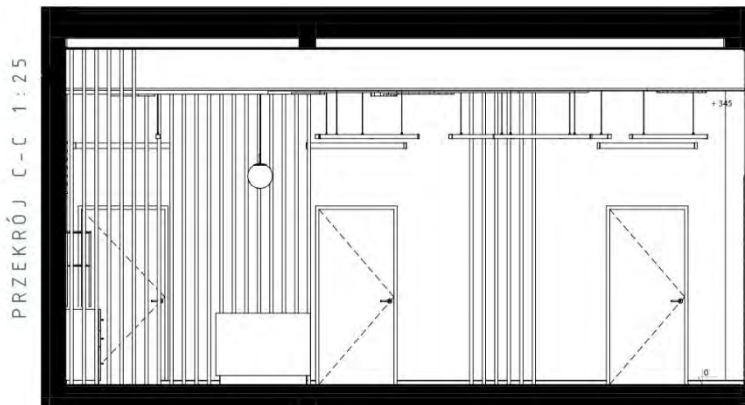
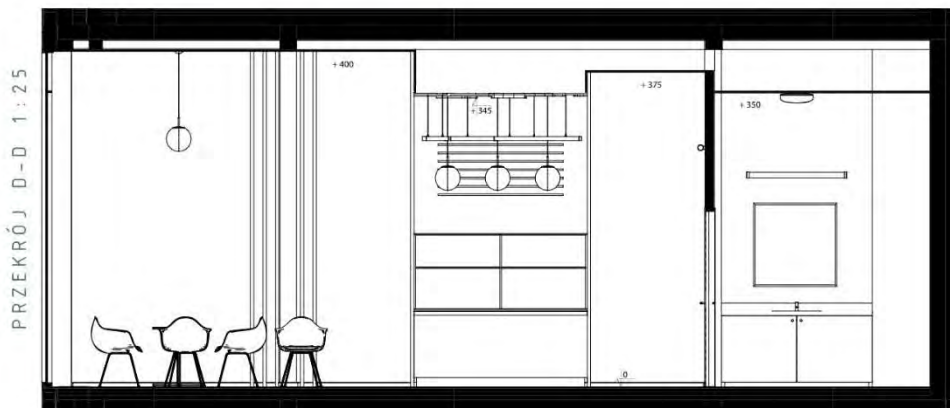
KOMPOZYCJA VIII WASSILY KANDINSKY

SCHEMAT SUFITU



Źródło: [https://www.wiki.org.pl/wiki/Wassily\\_Kandinsky](https://www.wiki.org.pl/wiki/Wassily_Kandinsky)  
(2021-08-10 10:02)

KUNSTART



System 4.05.24



Tomasz Toboń, Projektowanie wnętrzowe Architektoniczno-Urbanistyczne Rok I, semestr II, Rok akademicki 2021/2022  
Przewodząca przeniemi: Prof. dr hab. inż. arch. Magdalena Jagiełło-Kowalczyk  
Przewodząca grupy: Przek dr hab. inż. arch. Magdalena Jagiełło-Kowalczyk, dr inż. arch. Małgorzata Petelinz

Projekt "Space for Integration – Nature, Heritage, People" korzysta z dofinansowania o wartości 115 695,00 euro otrzymanego od Islandii, Liechtensteinu i Norwegii w ramach Funduszy EOG. Celem projektu NHP Space jest rozwijanie edukacji sprzyjającej włączeniu społecznemu.



Projekt "Space for Integration – Nature, Heritage, People" korzysta z dofinansowania o wartości 115 695,00 euro otrzymanego od Islandii, Liechtensteinu i Norwegii w ramach Funduszy EOG. Celem projektu NHP Space jest rozwijanie edukacji sprzyjającej włączeniu społecznemu.

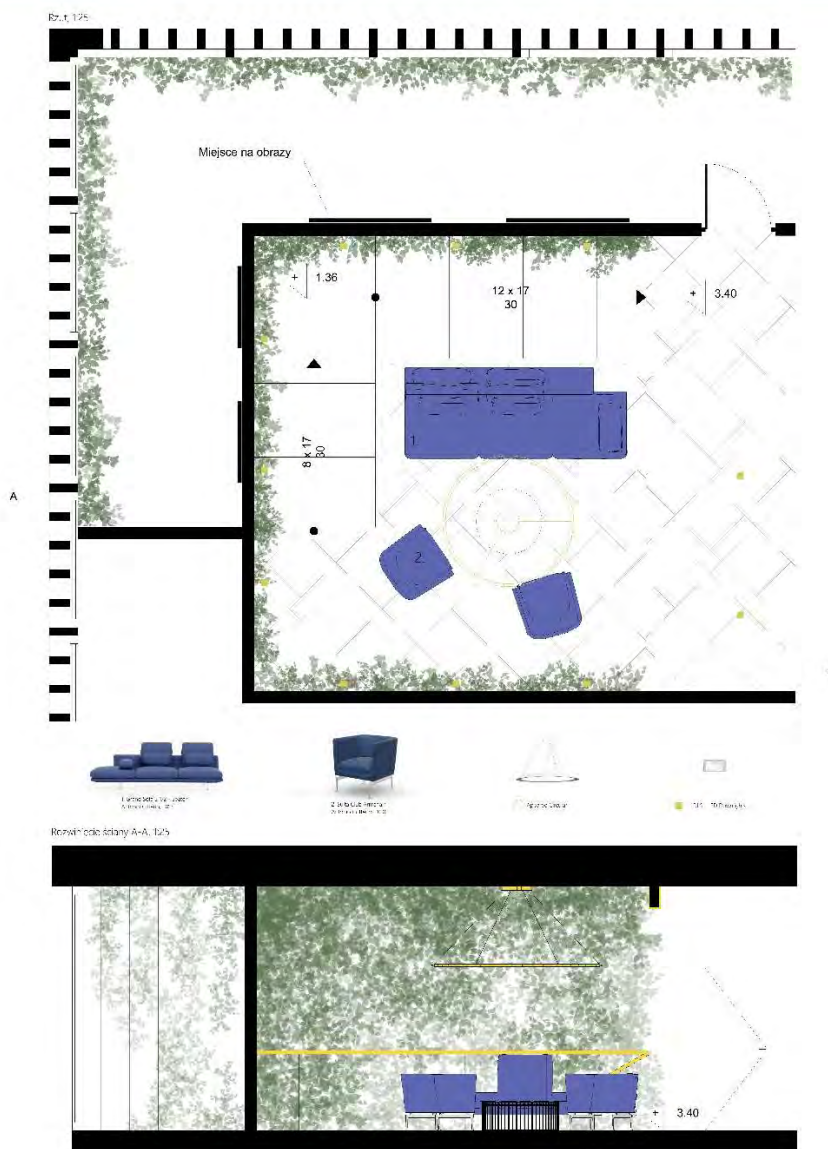




Projekt "Space for Integration – Nature, Heritage, People" korzysta z dofinansowania o wartości 115 695,00 euro otrzymanego od Islandii, Liechtensteinu i Norwegii w ramach Funduszy EOG. Celem projektu NHP Space jest rozwijanie edukacji sprzyjającej włączeniu społecznemu.

**XI. Pawilon Wystawowy: Przestrzeń Inspirowana Sztuką / Exhibition Pavilion: Space Inspired by Art Walczak Aleksandra**

PAWILON WYSTAWOWY  
PRZESTRZEŃ INSPIROWANA SZTUKĄ



FAGERHULT

KUNSTART

vitra.

Projekt "Space for Integration – Nature, Heritage, People" korzysta z dofinansowania o wartości 115 695,00 euro otrzymanego od Islandii, Liechtensteinu i Norwegii w ramach Funduszy EOG. Celem projektu NHP Space jest rozwijanie edukacji sprzyjającej włączeniu społecznemu.









Projekt "Space for Integration – Nature, Heritage, People" korzysta z dofinansowania o wartości 115 695,00 euro otrzymanego od Islandii, Liechtensteinu i Norwegii w ramach Funduszy EOG. Celem projektu NHP Space jest rozwijanie edukacji sprzyjającej włączeniu społecznemu.



**XII. Projekt Wnętrza – Sala Wystawowa / Interior Design – Exhibition Space**  
**Nowicki Wiktor**

**Projekt wnętrza - sala wystawowa**

Wiktor Nowicki, Projektowanie Wzrostne Architektoniczno-Urbanistyczne, rok I, sem 2  
rok akademicki 2021/2022  
przewodzący przedmiot: prof. dr hab. inż. arch. Magdalena Jagieło-Kowalczyk  
praca w grupie: prof. dr hab. inż. arch. Magdalena Jagieło-Kowalczyk,  
dr inż. arch. Magdalena Pleszka

**wnętrze. ŚWIATŁO** dzień

Siedziska Instalacja drzewo postawieniach posadzki

**AGC** **FAGERHULT**

Zmieszane kolory oświetlenia dla wnętrza Instalacja witraż Szkło laminowane Stralcal Notor recessed LED Asymmetric  
Ołobie LED

Rzut 1:25

**Cztery pory roku**  
barwy witrażu przy różnym oświetleniu

wiosna lato jesień zima

**Projekt wnętrza - sala wystawowa**

Wiktor Nowicki, Projektowanie Wzrostne Architektoniczno-Urbanistyczne, rok I, sem 2  
rok akademicki 2021/2022  
przewodzący przedmiot: prof. dr hab. inż. arch. Magdalena Jagieło-Kowalczyk  
praca w grupie: prof. dr hab. inż. arch. Magdalena Jagieło-Kowalczyk,  
dr inż. arch. Magdalena Pleszka

**Cztery pory roku**  
barwy witrażu przy różnym oświetleniu

Rzut kondygnacji 1:100

Przekrój A-A 1:100

Przekrój B-B 1:100

1. Sala wystawowa-Cztery pory roku  
2. Sala wystawowa jasna  
3. Pomieszczenie techniczne  
4. Szyb windy  
5. Toalety

4) **Założenia kompozycyjne i funkcjonalne:**  
Opracowanie przez mnie pomieszczenie ma wymiary 12m x 8m. Widział jego dłuższej osi symetrii znajdują się dwa filary konstrukcyjne oraz rozpięta pomiędzy nimi szklana przegroda. Przewidzenie składa się z kilku różnokolorowych tafli, które przepuszczają światło padające z równoległej do szklanej ściany. Wybór nie barwy przesklenia układa zmianie wraz z zmianą koloru oświetlenia. Przy świetle białym witraż przelata barwy zimowe: przy czerwonym - wiosenne, przy żółtym - letnie, zaś pomarańczowe światło nadaje mu jesienny charakter.

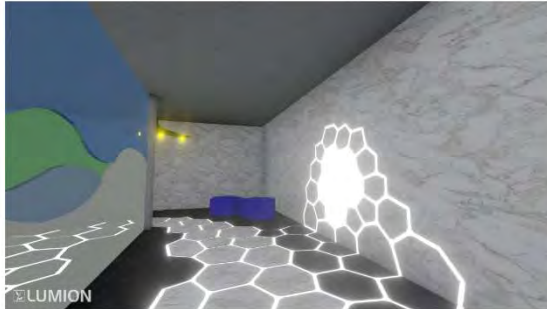
Przekrój B-B 1:25

wiosna lato jesień zima

Projekt "Space for Integration – Nature, Heritage, People" korzysta z dofinansowania o wartości 115 695,00 euro otrzymanego od Islandii, Liechtensteinu i Norwegii w ramach Funduszy EOG. Celem projektu NHP Space jest rozwijanie edukacji sprzyjającej włączeniu społecznemu.

Projekt wnętrza - sala wystawowa

Wiktor Nowicki, Projektowanie Wnętrzne Architektura i Interaktywne, rok I sem. 2  
rok akademicki 2021/2022  
prowadzący: prof. dr hab. inż. arch. Magdalena Jagieło-Kowalczyk  
prowadzący grupę: prof. dr hab. inż. arch. Magdalena Jagieło-Kowalczyk,  
dr inż. arch. Magdalena Pińko



KUNSTART

Cztery pory roku  
barwy witrażu przy różnym oświetleniu

